



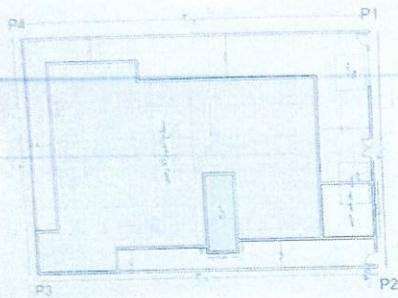
رقم الرخصة : ١٤٤٢/٥٠٦٤٧  
تاريخ الرخصة : ١٤٤٢-٠٥-٠٧  
تاريخ الإنتهاء : ١٤٤٥-٠٥-٠٧  
نوع الرخصة : إصدار

رخصة بناء فيلا سكنية (إلكتروني)

بلدية الخرج

اسم المالك :	ناصر فريخ ذابيل العنزي
رقم الإثبات :	١١٢٨٧٦٧٩٠٠
رقم الصك :	٣١١٥٠٧٠٠٨١٠٢
رقم القطعة :	٩٥٥
الشوارع :	
الحمامي :	حي اليرموك
مساحة الأرض :	٢م٦٠٠
النطاق العمراني :	مرحلة ١
نوع البناء :	محلج
رقم المخطط التنظيمي :	١٠٠٩ / جزء رقم ٢
تاريخه :	١٤٤٢-٠٤-١٧
مصدره :	١٤٢٦-٠٢-٢٤
الرخصة الفورية	

محيط الأسوار: ١٠٠م / ط



مساحة: عدد المسطحات المبنية ٣٦٤,٤٩ م<sup>٢</sup>  
التوزيع: مساحات المسطحات المبنية النسبية

الجهة	الحدود	الأبعاد	الإرتداد
شمال	قطعة رقم ٩٥٣	٣٠	٢
شرق	شارع عرض ١٥ م	٢٠	٤,٦
جنوب	قطعة رقم ٩٥٨ و ٩٥٧	٣٠	.
غرب	قطعة رقم ٩٥٤	٢٠	.

مكونات البناء	عدد الوحدات	المساحة	الإستخدام
أرضي سكني	١	٣٦٤,٤٩	سكني
ملاحق أرضية	٠	٢٢,٥٥	سكني
أسوار	٠	٨٨,٨٠	أسوار

تم أخذ تعهد خطي من المالك بأنه لن توصل له الخدمة الكهربائية في حال عدم تنفيذ العزل الحراري طبقا لكود البناء السعودي  
نواتج الحفر والبناء .

المكتب المصمم : شركة يعمر للاستشارات الهندسية فرع بلدية محافظة الخرج

رقم الترخيص :	١٠٠٥٥٧	رقم المشروع :	رمز النظام :	مناسيب الشوارع المحيطة :
سدد الرسوم مبلغ وقدره :	٨٧٧	ريال بموجب الإيصال رقم :	٤٢٠٣٢٥٧٤١٧	وتاريخه :
	١٤٤٢-٠٤-٢٩ هـ			

- ملاحظات :
- صدرت الرخصة بموجب القرار المساحي رقم ٤٣٧٠٨ وتاريخ ١٤٤٢/٠٤/٢٣ هـ والمعمد أليا من مكتب يعمر للاستشارات الهندسية وتحت مسؤليته .
  - كافة التصميمات والمخططات تحت مسؤلية المكتب الهندسي .
  - رخصة البناء لا تعني السماح بالتجزئة ما لم تتوافق مع الضوابط و الإشتراطات الخاصة .
  - رقم الطلب : ٥٠٢٢٠ ، رقم الخدمة : ٤٠٣٨٧١ ، يلتزم المالك بتطبيق العزل الحراري .
  - المبنى مسلح .
  - يلزم تشجير وزراعة واجهات المباني والأرصفة والمالك مسؤل مسؤلية كاملة عن تطبيق ذلك .
  - صدرت الرخصة بموجب تعميم معالي وزير الشؤون البلدية والقروية رقم ٥٢٩ وتاريخ ١٤٤٠/١/٣ هـ الخاص بالأنظمة المطورة للسماح بالبناء في الارتدادات للمباني السكنية (الفلل) للدور الأرضي في المخططات السكنية المعتمدة .
  - الجزء الصامت من الجهة الجنوبية و الغربية للدور الأرضي فقط حسب التعميم أعلاه . - \*\*\*\*\*



"هذه الوثيقة معتمدة الكترونيا ولا تحتاج الى توقيع"

٤٢٩ / ٣٠٥ / ت