



رقم الخريطة : ١٦٥  
 تاريخ الخريطة : ١٤١٩/١١/٢٦  
 تاريخ الإصدار : ١٤٢٢/١١/٢٦  
 نسخة جديدة : نسخة

إشياء قبلتان معلقتان  
 رخصة

عبد العزيز سعد عبد العزيز المريني  
 ١٠٩٢٩١٨٨٥  
 م. ص. ص. القويمة  
 تاريخها : ١٦٥٥/٩/٢٢ هـ

عبد العزيز سعد عبد العزيز المريني  
 ١١/٢٥٠٦٨  
 م. ص. ص. الرياض  
 تاريخه : ١٦٥٥/٥/٢٢ هـ

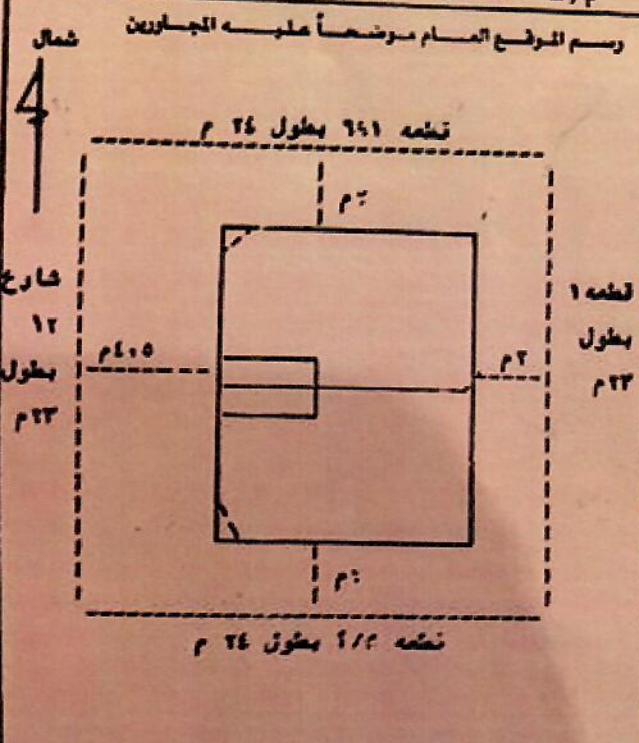
رقم المجلد العقاري :  
 تاريخه :  
 رقم المخطط التنظيمي : ١٦٢٨  
 رقم القطعة : ١/٢

٥٤٠٠٠ م<sup>٢</sup> / ط النطاق العمراني : ضمن المرحلة الاولى  
 ٥٥٢٠٠٠٠ م<sup>٢</sup> محيط الأسوار : ٢٠

الارتفاع	العرض	المساحة	الاستخدام
٢٤٠٠٠	٢٠٠٠	٤٨٠٠٠	سكني
٢٢٠٠٠	٢٠٠٠	٤٤٠٠٠	سكني
٢٤٠٠٠	٢٠٠٠	٤٨٠٠٠	سكني
٢٢٠٠٠	٢٠٠٠	٤٤٠٠٠	سكني
٤٠٠٠	٤٠٠٠	١٦٠٠٠	سكني

نوع الترخيص	المساحة	عدد الوحدات	المساحة	نوع الترخيص
رخص سكني	٢١٦٠٠٠	٢	١	رخص سكني
قد اول سكني	٢١٦٠٠٠	٢	١	قد اول سكني
توازن	١٤٠٠٠	١	١	توازن
تلاقي خطوط	٠٠٠٠	٠	٠	تلاقي خطوط
تلاقي خطوط	٠٠٠٠	٠	٠	تلاقي خطوط
تلاقي خطوط	٠٠٠٠	٠	٠	تلاقي خطوط
تلاقي خطوط	٠٠٠٠	٠	٠	تلاقي خطوط
تلاقي خطوط	٠٠٠٠	٠	٠	تلاقي خطوط
تلاقي خطوط	٠٠٠٠	٠	٠	تلاقي خطوط
تلاقي خطوط	٠٠٠٠	٠	٠	تلاقي خطوط



نوع الترخيص :  
 خالد صالح الاحمدي  
 م. ص. ص. القويمة  
 تاريخه : ١٥٧٠٢٠  
 رقمه : ٢٠/١١/٢٦  
 وتاريخ : ١٤١٩/١١/٢٦ هـ

لا ملاحظات  
 عدم طلب المجاورين  
 الاكوان الخارجية من الابيض والاصفر

م. ص. ص. القويمة  
 تاريخه : ١٥٧٠٢٠  
 رقمه : ٢٠/١١/٢٦  
 وتاريخ : ١٤١٩/١١/٢٦ هـ

م. ص. ص. القويمة  
 تاريخه : ١٥٧٠٢٠  
 رقمه : ٢٠/١١/٢٦  
 وتاريخ : ١٤١٩/١١/٢٦ هـ