

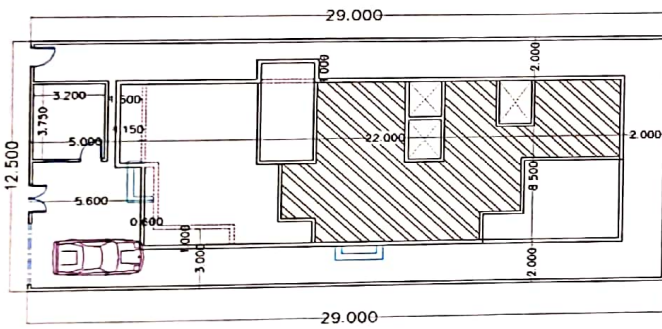


المملكة العربية السعودية
وزارة الشؤون البلدية والقروية
أمانة منطقة الرياض

رقم الرخصة : ١٤٣٣/٦١٤٨
تاريخ الرخصة : ١٤٣٣-٠٣-٢٦
تاريخ الإنتهاء : ١٤٣٦-٠٣-٢٦
نوع الرخصة : إصدار

بلدية العزيزية رخصة بناء فيلا سكنية

اسم المالك :	سعيد بن محمد بن غرم الله بن حسن الزهراني	الرقصة الفورية			
رقم الإثبات :	١٠٢٤٩٥٥٢٠٣	تاريخه :	١٤٠٤-١١-٢٩	مصدره :	
رقم الصك :	٤١٠١١٦٠١٤٣٢٧	تاريخه :	١٤٣١-٠٥-١٣		
رقم القطعة :	١/١٦٦١	رقم المخطط التنظيمي :	٣٠٨٥		
الشوارع :		رقم العقار :			
الحى :	حي العزيزية	نوع البناء :	مسح		
مساحة الأرض :	٢م ٣٦٢,٥	محيط الأسوار :	م / م	النطاق العمراني :	مرحلة ١



الجهة	الحدود	الأبعاد	الإرتداد
شمال	القطعة رقم ١٦٦٣	٢٩	٢
شرق	جزء من ١٦٦٢	١٢,٥	٢
جنوب	القطعة رقم ٢/١٦٦١	٢٩	٢
غرب	شارع عرض ١٥م	١٢,٥	٥

مكونات البناء	عدد الوحدات	المساحة	الإستخدام
أرضي سكني	١	١٨٠,٠٠٠	سكني
أول سكني	١	١٩٤,٠٠٠	سكني
ملاحق علوية	١	٩٣,٠٠٠	سكني
ملاحق أرضية	٠	١٣,٠٠٠	خدمات
أسوار	٠	٨٣,٠٠٠	خدمات

المكتب المصمم : فيصل للهندسة المدنية

رقم الترخيص :	٠/٣٩٠٠	رقم المشروع :	٣١	رمز النظام :	مناسيب الشوارع المحيطة :	مستوي
سد الرسوم مبلغ وقدره :	١٩٧	ريال بموجب الإيصال رقم :	٣٣٠٠٧٦٥٦٩٤	تاريخ :	١٤٣٣-٠٣-٢٦	هـ

ملاحظات :

- ١- الالتزام بعدم وضع زجاج عاكس على الشبابيك.
- ٢- يلزم مراجعة برنامج الصرف الصحي لتحديد نقطة الصرف قبل الشروع بالبناء.
- ٣- يجب الالتزام بالمخططات المعتمدة وعدم فصل الدور الأول سكني إلى شقتين.
- ٤- يجب وضع حاجز محيط بالموقع قبل البدء بأعمال الحفر وتأمين جميع وسائل السلامة.



رئيس بلدية العزيزية
م/محمد بن عوض النفيعي

مدير إدارة الرخص

رئيس قسم الرخص

يجب الإلتزام بالشروط الموضحة خلف الرخصة

أي كسح أو شطب يلغي هذه الرخصة .