

بطاقة الهوية الوطنية
نسخة ٣



المملكة العربية السعودية
وزارة الداخلية

سمير بن بريك بن شليويح المحمدي



١٠١٢٩١٦٦٢١

الرقم

١٤٤٧/٠٩/١٥ هـ

تاريخ الانتهاء

رابع

جهة الإصدار

مستوره

مكان الميلاد

١٤٠٦/٠٣/١٦ هـ

تاريخ الميلاد

تاريخه

جهة الحفظ

رقم الحفظ



1012916621

١٤٢٥/٠١/٢٣ هـ

رابع

٣٨٦٠٦



تاريخ الصك: ١٤٤٢/٩/٩ هـ

رقم الصك: ٢٢١٦٠٥٠٠٠٢٦٦

صك

الحمد لله وحده والصلاة والسلام على من لا نبي بعده، وبعد:
فإن قطعة الأرض رقم 516 في مخطط ر / 6 / 31 / س في حي الصليب الشرقي
وحدودها وأطوالها كالتالي:
شمالاً: قطعة رقم 513 و قطعة رقم 514 بطول: (25) خمسة و عشر ون متر
جنوباً: قطعة رقم 518 وجزء من رصيف بطول: (25) خمسة و عشر ون متر
شرقاً: شارع بعرض 14.5 متر بطول: (18) ثمانية عشر متر
غرباً: قطعة رقم 515 بطول: (18) ثمانية عشر متر
ومساحتها: (450) أربعمائة و خمسون متر فقط بناء على محضر اللجنة الفنية رقم 19913 في
22 / 10 / 1440 هـ ومصدره فرع وزارة الإسكان بمنطقة مكة المكرمة والمقيد في هذه الإدارة برقم
403770123 في 23 / 10 / 1440 هـ
والمستند في افراغها على الصك الصادر من هذه الإدارة برقم 421603001677 في 18 / 4 /
1441 هـ وعلى الأمر السامي رقم 17736 في 29 / 4 / 1436 هـ . وبناء على قرار التخصيص
الصادر من وزارة الشؤون البلدية والقروية والإسكان رقم 10599 في 30 / 8 / 1442 هـ قد
أصبحت في ملك: / سميير بريك شليويج المحمدي سعودي الجنسية بموجب سجل مدني رقم
1012916621 . والعقار مرهون لصالح/ شركة الراجحي للتطوير المحدودة سجل تجاري
1010158249 المنتهي في 4 / 2 / 1443 هـ بموجب خطاب الرهن رقم 26048707 في 8 / 9 /
1442 هـ والمقيد في هذه الإدارة برقم 421748281 في 8 / 9 / 1442 هـ مقابل مبلغ وقدره
828125 ثمانمائة و ثمانية و عشر ون ألفا و مائة و خمسة و عشر ون ريال تسدد على أقساط
شهرية عددها 210 قيمة كل قسط 3943.45 ثلاثة الاف و تسعمائة و ثلاثة و أربعون ريال و خمسة
و أربعون هللة ابتداء من 2021/4/27 كما قرر الإلتزام بالرهن والسداد وفي حالة عدم السداد فيتم
بيع العقار بالقيمة التي تنتهي عندها الرغبات واستيفاء الرهن منها . ولا يتم فك الرهن إلا بموافقة
وزارة الإسكان وعليه

صدرت هذه الوثيقة من وزارة العدل ، ويجب التحقق من بياناتها وسريانها عبر الخدمات الإلكترونية لوزارة العدل





تاريخ الصك: ١٤٤٢/٩/٩ هـ

رقم الصك: ٢٢١٦٠٥٠٠٠٢٦٦

صك

جرى التصديق تحريراً في 9 / 9 / 1442 هـ لاعتماده ، وصلى الله على نبينا محمد وآله وصحبه وسلم.



المملكة العربية السعودية
وزارة الشؤون البلدية والقروية
أمانة محافظة جدة
بلدية رابغ
رخص البناء الإلكترونية



رقم الرخصة : ٤١٠٧١١٦٢٢٣
تاريخ صدورها : ١٤٤١/٠٧/١٣
تاريخ انتهائها : ١٤٤١/٠٧/١٣
نوع الرخصة : سكني
رقم الطلب : ٢٨٥٠٥٥
نوع الإصدار : بناء جديد

اسم صاحب الرخصة : سمير بريك شويوح المحمدي

رقم الاتيات : ١٠١٢١١٦٦٢١

رقم الصك : ٤٢١٦٠٣٠٠١٦٧٧

رقم قطعة الأرض : ٥١٦

تمت الموافقة بموجب خطاب الدفاع المدني رقم :

رقم شهادة تنسيق الكهرباء : ٢٠٢٠١٩٨٩٤

المبني عبارة عن : فيلا سكنية نورين

نوع الاتيات : هوية وطنية

تاريخه : ١٤٤١/٠٤/١٨

بالمخطط : ر/٣١٦/س

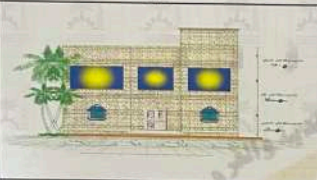
مصدره : مكتب عدل محافظة رابغ

بني : الصفا الشرقي

تاريخ :

تاريخ شهادة تنسيق الكهرباء : ١٤٤١/٠٦/٣٠

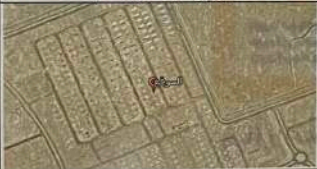
الواجهة



الموقع العام



الموقع بالنسبة للصورة الفضائية



الشماليات : ٢٢,٨٣٥٨

الشرقيات : ٣٩,٠٥٣٤

إحداثيات الموقع :

تنبيه :

١- يلزم أن تكون الملاحق العلوية بالجزء الخلفي من المبني

٢- أي مخالفة لهذا الترخيص تطبق لائحة الغرامات والجزاءات

عن المخالفات البلدية الصادرة بقرار مجلس الوزراء رقم (٢١٨) في

١٤٢٢/٠٨/٠٦ هـ

الحدود والأبعاد والإرتدادات (للمتكرر) بالمتر

الجهة (م)	الحدود (م)	العمق (م)	الارتفاع (م)
الشمال	٥١٣	٥١٤	٥١٤
الجنوب	٥١٣	٥١٤	٥١٤
الشرق	١٤,٥٠	١٨	٥,٨
الغرب	٥١٥	١٨	٢

مساحة الأرض

مكونات البناء	عدد الوحدات	الاستخدام	رقم الشؤن	عدد الأتوار	المساحة
دور اول - سكني	١	سكني	١	٢٢٤,٤٤	٢
دور ارضي - سكني	١	سكني	-	٢٢٤,٤٦	٢
الدور - سكني	١	سكني	-	٤٦	٢
خزان مياه	-	خزانة	-	٤١	٢

مساحة البناء الكلي	نسبة البناء	المكتب الهندسي المصمم	المكتب المشرف	مقاول رفع المخططات
٢٠٤٥,٩ م ^٢	٥١ %	المهندس محمد فقيه للاستشارات الهندسية	المهندس محمد فقيه للاستشارات الهندسية	

ملاحظات

تخذ الاجراءات اللازمة لمعالجة الاجزاء الصافية للمبني القائمة وبمسم تركها دون تشطيب وكذلك الاسوار والحواطئ المملئة على الجزيرين يلزم مراجعة وكالة التعمير و المشاريع لإنسداد الرخصة الخاصة بتقيد الإرتدادات و المواقف و الصرافات و الأرصفة

الرسوم المستحقة على الرخصة : ٩٩٨٠٠ ريال

و تم سدائها بموجب الإصدار رقم : ٤٠٠٠٦٥٦٧.٥١٢٤٧.٠٣٤

بتاريخ : ٠٨/٠٣/٢٠٢٠

رخصة إلكترونية

يجب الالتزام بتتبع العزل الحراري وفق قيم العزل الحراري المحددة بمحافظ العزل الحراري يلزم تنفيذ العزل الحراري - عدم الانصراف بالمحوريين واستخدام سواتر الخيش على الشدائد للمحافظة على سلامة الدفء وخصوصية المنازل المجاورة عدم فتح شباكك باتجاه الفلل السكنية بالمنطق