

المملكة العربية السعودية
وزارة الشؤون البلدية والقروية
أمانة محافظة جدة
بلدية رابغ
رخص البناء الإلكترونية



رقم الرخصة : ٤١٠٧١١٦٢٢٣
تاريخ صدورها : ١٤٤١/٠٧/١٣
تاريخ انتهائها : ١٤٤١/٠٧/١٣
نوع الرخصة : سكني
رقم الطلب : ٢٨٥٠٥٥
نوع الإصدار : بناء جديد

اسم صاحب الرخصة : سمير بريك شويخ المحمدي

رقم الاتيات : ١٠١٢١١٦٦٢١

رقم الصك : ٤٢١٦٠٣٠٠١٦٧٧

رقم قطعة الأرض : ٥١٦

تمت الموافقة بموجب خطاب الدفاع المدني رقم :

رقم شهادة تنسيق الكهرباء : ٢٠٢٠١٩٨٩٤

المبني عبارة عن : فيلا سكنية نورين

نوع الاتيات : هوية وطنية

تاريخه : ١٤٤١/٠٤/١٨

بالمخطط : ٣١٦/٣/س

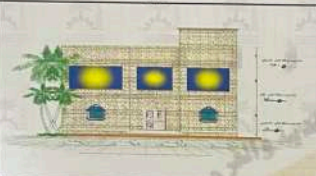
مصدره : كاتب عدل محافظة رابغ

بني : الصفا الشرقي

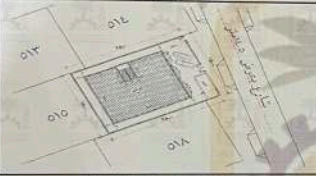
تاريخ :

تاريخ شهادة تنسيق الكهرباء : ١٤٤١/٠٦/٣٠

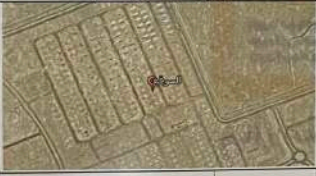
الواجهة



الموقع العام



الموقع بالنسبة للصورة الفضائية



الشماليات : ٢٢,٨٣٥٨

الشرقيات : ٣٩,٠٥٣٤

إحداثيات الموقع :

تنبيه :

١- يلزم أن تكون الملاحق العلوية بالجزء الخلفي من المبني

٢- أي مخالفة لهذا الترخيص تطبق لائحة الغرامات والجزاءات

عن المخالفات البلدية الصادرة بقرار مجلس الوزراء رقم (٢١٨) في

١٤٢٢/٠٨/٠٦ هـ

الحدود والأبعاد والإرتدادات (للمتكرر) بالمتر

الجهة (م)	الحدود (م)	العمق (م)	الارتفاع (م)	ملاحظات
الشمال	٥١٣	٢٥	٥١٤	القطعة رقم ٥١٣ وللقطعة رقم ٥١٤
الجنوب	٢	٢٥	٢	القطعة رقم ٥١٨ وجزء من الرصيف
الشرق	٥,٨	١٨	١	شارع عرض ١٤,٥٠ متر
الغرب	٢	١٨	٢	القطعة رقم ٥١٥

مساحة الأرض

ملاحظات البناء	عدد الوحدات	الاستخدام	رقم الشؤن	عدد الأتوار	المساحة
دور اول - سكني	١	سكني	١	٢٢٤,٤٤	٢٥
دور ارضي - سكني	١	سكني	-	٢٢٤,٤٦	٢٥
الدور - سكني	٢	سكني	-	٤٦	٢
خزان مياه	-	خزانة	-	٤١	٢

مساحة البناء الكلي	نسبة البناء	المكتب الهندسي المصمم	المكتب المشرف	مقاول رفع المخططات
٢٤٥,٩ م ^٢	٥١ %	المهندس محمد فقيه للاستشارات الهندسية	المهندس محمد فقيه للاستشارات الهندسية	

ملاحظات

تخذ الاجراءات اللازمة لمعالجة الاجزاء الصافية للمبني القائمة وبمسم تركها دون تشطيب وكذلك الاسوار والحواطئ المملئة على الجزيرين يلزم مراجعة وكالة التمسير و المشاريع لإنسداد الرخصة الخاصة بتقيد الارتدادات والمواقف والصرفات والأرصعة

الرسوم المستحقة على الرخصة : ٩٩٨٠٠ ريال

و تم سدائها بموجب الإصدار رقم : ٤٠٠٠٦٥٦٧.٥١٢٤٧.٣٣٤

بتاريخ : ٠٨/٠٣/٢٠٢٠

رخصة إلكترونية

يجب الالتزام بتتبع العزل الحراري وفق قيم العزل الحراري المحددة بمحافظ العزل الحراري يلزم تنفيذ العزل الحراري - عدم الانصراف بالمحورين واستخدام سواتر الخيش على الشدائد للمحافظة على سلامة الدفء وخصوصية المنازل المجاورة عدم فتح شباكك باتجاه الفلل السكنية بالشقق