

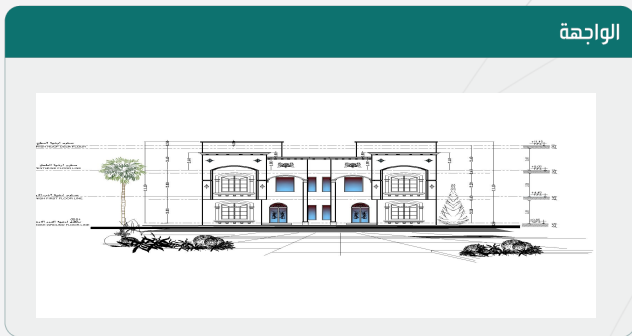


## رخصة بناء

نوع الطلب	إصدار رخصة بناء
الأمانة	أمانة المنطقة الشرقية
البلدية	بلدية محافظة الخبر

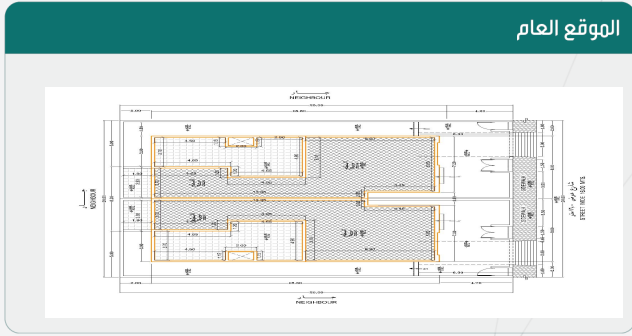
رقم الرخصة	43079404301
نوع الرخصة	رخصة بناء
حالة الرخصة	سارية
تاريخ إصدارها	1443/07/27
تاريخ إنتهائها	1446/07/27

اسم صاحب الرخصة	عبدالله بن سعد بن ذويبان المطيري
نوع وثيقة الملكية	صك
نوع البناء	سكني
الحي	العقيق
رقم الهوية	1047517394
رقم وثيقة الملكية	494747001930
رقم قطعة الأرض	190
وصف المبنى	دبلكسات سكنية
هوية وطنية	1443/07/23
تاريخ وثيقة الملكية	ش خ 838
رقم المخطط	



### الحدود و الأبعاد و الإرتدادات بالهتر

الجهة	حدودها	البروز	الأبعاد (م)	الارتداد (م)
الشمال	قطعة 192	0	25	2
الجنوب	قطعة 188	0	25	2
الشرق	شارع عرض 16 متر	1.5	20	3.2
الغرب	قطعة 189	0	20	2
مساحة الأرض		500	م <sup>2</sup>	



### عرض مكونات البناء

اسم المكون	عدد الوحدات	الاستخدام	عدد الأدوار	المساحة
دور أرضي	2	سكني	0	287.18
دور أول	0	سكني	0	280.95
السور	0	سور	0	90
الوارش	0	خدمات	0	49.7
ملاحق علوية	0	سكني	0	93.13
مساحة البناء الكلي	661.26	نسبة البناء		57.43

\*لاستعراض بقية مكونات البناء امسح الباركود الذي في الأعلى



### بيانات التعاقد

المكتب الهندسي المهتم	خالد مضي سليمان السالمي الحربي للاستشارات الهندسية
-----------------------	--

إحداثيات الموقع	الشماليات: 26.105955459207163	الشرقيات: 50.148712364967984
-----------------	-------------------------------	------------------------------

الرسوم المستحقة على الرخصة	2286
و تم سدادها بموجب الإيصال رقم	22420333564
بتاريخ	1443/07/27

### ملاحظات

--

- يلزم التعاقد مع مكتب هندسي مشرف و مقاول بناء معتمدين لدى الوزارة وتأمين ضد العيوب الخفية قبل البدء في البناء.  
- يجب الالتزام بتنفيذ العزل الحراري وفق قيم العزل الحراري المحددة بمخطط العزل الحراري. يلزم تنفيذ العزل الحراري، عدم الاضرار بالمجاورين واستخدام سواتر الخيش على الشدات للمحافظة على سلامة العارة وخصوصية المنازل المجاورة عدم فتح شبابيك باتجاه الغلل السكنية بالمحلق.



نهنئك على إنجاز الخطوة الأولى لبناء منزلك , ونتمنى لك التوفيق في استكمال باقي الخطوات , يرجى الاطلاع على التعليمات للخطوات القادمة , ويسعدنا خدمتك والرد على الاستفسارات عبر وسائل التواصل ومركز الدعم الفني 940.

## تعليمات:

1. يمكن التعديل على المخططات وإضافة مكونات جديدة للمبنى من خلال قيام المكتب الهندسي المصمم إختيار خدمة ” إضافة وتعديل مكونات بناء“ ضمن خدمات الرخص الإنشائية عبر منصة بلدي.
2. ضرورة المحافظة على سلامة الرصيف والشارع عند تنفيذ الأعمال الإنشائية.
3. عدم رمي مخلفات البناء في الشوارع وعلى الأرصفة أو في الأماكن غير المخصصة لها.
4. عدم استخدام الشوارع والأرصفة العامة لتخزين مواد البناء، والإلتزام بتخزينها في داخل حدود الملكية.

## روابط مهمة:



www.momra.gov.sa



www.balady.gov.sa



www.saudieng.sa



www.sca.sa



مركز الدعم الفني  
940



Balady\_cs



saudimomra



www.balady.gov.sa