

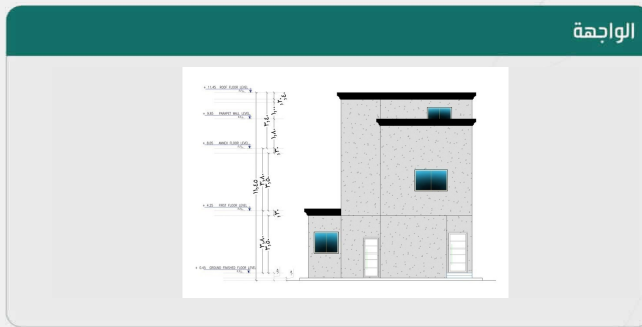


## رخصة بناء

نوع الطلب	إصدار
الأمانة	منطقة الرياض
البلدية	الروضة

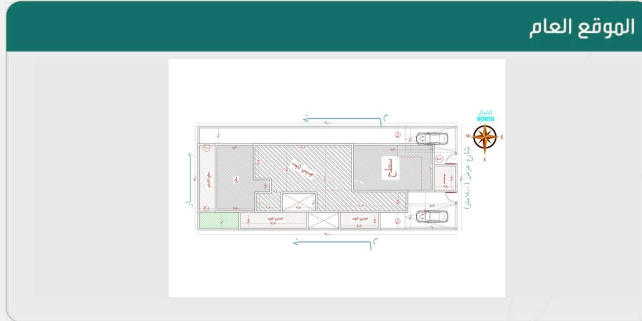
رقم الرخصة	١٩٢
نوع الرخصة	رخصة بناء
حالة الرخصة	سارية
تاريخ إصدارها	١٤٤٥-٠١-٠٥
تاريخ إنتهائها	١٤٤٨-٠١-٠٥

اسم صاحب الرخصة	طلال بن سبعان طلال المطيري
نوع وثيقة الملكية	صك
نوع البناء	سكني
الحي	حي الرمال
رقم الهوية	١٠٤٣٧٩١٣٠٨
رقم وثيقة الملكية	٣١١٠٢٧٠٠١٨٨
رقم قطعة الأرض	٣/١٢٥٤
وصف المبنى	
نوع الهوية الوطنية	١٤٤٣-٠٨-٢١
تاريخ وثيقة الملكية	٣٢٤٢
رقم المخطط	



الحدود و الأبعاد و الإرتدادات بالمتر

الجهة	الحدود	البروز	الأبعاد (م)	الارتداد (م)
شمال	قطعة ١٢٥٤ / ١ و ١٢٥٤/٢		٣٠	٢
شرق	شارع عرض ١٨ م		١٢	٤,١
جنوب	قطعة رقم ١٢٥٦ / ١		٣٠	٢
غرب	ج من ١٢٥٣/٣ و ج من ١٢٥٣/١		١٢	٢
مساحة الأرض		٣٦٠		٢ م



عرض مكونات البناء

اسم المكون	عدد الوحدات	الاستخدام	عدد الأدوار	المساحة
دور أرضي	١	سكني	١	٢١٦
دور أول	١	سكني	١	١٩٥,٧٦
ملاحق علوية	١	سكني	١	٩٧,٦٨
ملاحق أرضية	٠	خدمات	١	١٣,٧٦
أسوار	٠	خدمات	١	٨٤
مساحة البناء الكلي	٦٠٧,٢	نسبة البناء		١٦٨,٦٦

\*لاستعراض بقية مكونات البناء امسح الباركود الذي في الأعلى



بيانات التعاقد

محاور المدينة للهندسة المدنية - الرياض	المكتب الهندسي المهمم
--	-----------------------

إحداثيات الموقع

الشماليات:	
الشرقيات:	

الرسم المستحقة على الرخصة

١٨٢١,٦	
٤٥٠٠٩٦٣١٠	
١٤٤٥٠١٠٥	

و تم سدادها بموجب الإيصال رقم بتاريخ

**ملاحظات**

- يلزم التعاقد مع مكتب هندسي مشرف ومقاول بناء معتمدين لدى الوزارة وتأمين ضد العيوب الخفية قبل البدء في البناء
- يجب الالتزام بتنفيذ العزل الحراري وفق قيم العزل الحراري المحددة بمخطط العزل الحراري. يلزم تنفيذ العزل الحراري ، عدم الاضرار بالمجاورين واستخدام سواتر الخيش على الشدات
- المحافظة على سلامة المارة وخصوصية المنازل المجاورة عدم فتح شبايك باتجاه الفلل السكنية بالملاحق
- يلتزم مقاول البناء بتسوير الموقع أثناء تنفيذ الأعمال وتشوين مواد البناء داخل المناطق المحددة وافق ما تضمنه دليل "تسوير مواقع الأعمال الإنشائية للمباني السكنية والتجارية والمحافظة على سلامة ونظافة الموقع".
- يلتزم مقاول البناء بتغليف المبنى وفقاً لدليل "تغطية المباني تحت الإنشاء".
- رقم الرخصة في بلدي ٤٥٠١١٢٧٤١١٤٠ ورقم القرار المساحي في بلدي ٤٥٠١١٢٧٤٠٨٥٧
- حجم المخلفات ٥٤٠