



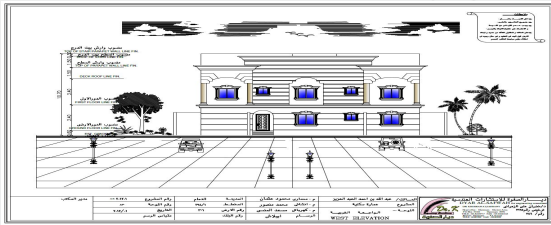
رخصة بناء

نوع الطلب	إدخال رخصة انشائية قديمة
الأمانة	أمانة المنطقة الشرقية
البلدية	بلدية غرب الدمام

رقم الرخصة	431210215796
نوع الرخصة	رخصة بناء
حالة الرخصة	سارية
تاريخ إصدارها	1433/05/09
تاريخ إنتهائها	1436/05/09

اسم صاحب الرخصة	علي بن طاهر بن عباس العباد
نوع وثيقة الملكية	صك
نوع البناء	سكني
الحي	ضاحية الملك فهد
رقم الهوية	1017041276
رقم وثيقة الملكية	894053003477
رقم قطعة الأرض	306
وصف الهبنى	
هوية وطنية	
تاريخ وثيقة الملكية	1443/05/10
رقم المخطط	1/ 294

الواجهة



الحدود و الأبعاد و الإرتدادات بالمتر

الجهة	حدودها	البروز	الأبعاد (م)	الإرتداد (م)
الشمال	قطعة ارض 305	0	25	2
الجنوب	قطعة ارض 307	0	25	2
الشرق	ممر مشاه عرض 16	0	20	2
الغرب	شارع عرض 24 م	1.5	20	4.8
مساحة الأرض		500	م ²	

الموقع العام

عرض مكونات البناء

اسم المكون	عدد الوحدات	الاستخدام	عدد الأدوار	المساحة
دور أرضي	2	سكني	0	280
دور أول	2	سكني	0	304
دور ثان	1	سكني	0	151
السطح	0	سور	0	96
الوارش	0	خدمات	0	51
مساحة البناء الكلي	735	نسبة البناء		56

*لاستعراض بقية مكونات البناء امسح الباركود الذي في الأعلى

الموقع بالنسبة للصورة الفضائية

بيانات التعاقد



باركود الخريطة

26.432313435000054

50.007749607500045

الشماليات:

الشرقيات:

إحداثيات الموقع

المكتب الهندسي المصمم

المقاول المنفذ

الإرسوم المستحقة على الرخصة

و تم سدادها بموجب الإيصال رقم

بتاريخ

ملاحظات

- يجب الالتزام بتنفيذ العزل الحراري وفق قيم العزل الحراري المحددة بمخطط العزل الحراري. يلزم تنفيذ العزل الحراري، عدم الاضرار بالمجاورين واستخدام سواتر الخيش على الشدات للمحافظة على سلامة العارة وخصوصية المنازل المجاورة عدم فتح شبابيك باتجاه الفلل السكنية بالمحقة.



مركز الدعم الفني
940



Balady_cs



saudimomra



www.balady.gov.sa



نهنأك على إنجاز الخطوة الأولى لبناء منزلك , ونتمنى لك التوفيق في استكمال باقي الخطوات , يرجى الاطلاع على التعليمات للخطوات القادمة , ويسعدنا خدمتك والرد على الاستفسارات عبر وسائل التواصل ومركز الدعم الفني 940.

تعليمات:

1. يمكن التعديل على المخططات وإضافة مكونات جديدة للمبنى من خلال قيام المكتب الهندسي المهتم بإختيار خدمة " إضافة وتعديل مكونات بناء" ضمن خدمات الرخص الإنشائية عبر منصة بلدي.
2. ضرورة المحافظة على سلامة الرصيف والشارع عند تنفيذ الأعمال الإنشائية.
3. عدم رمي مخلفات البناء في الشوارع وعلى الأرصفة أو في الأماكن غير المخصصة لها.
4. عدم استخدام الشوارع والأرصفة العامة لتخزين مواد البناء، والإلتزام بتخزينها في داخل حدود الملكية.
5. إلزام مقاول البناء بتسوير الموقع أثناء تنفيذ الأعمال وفق (دليل تسوير مواقع الأعمال الإنشائية للمباني السكنية) للاطلاع على الدليل

روابط مهمة:



www.momra.gov.sa



www.balady.gov.sa



www.saudieng.sa



www.sca.sa



مركز الدعم الفني
940



Balady_cs



saudimomra



www.balady.gov.sa