

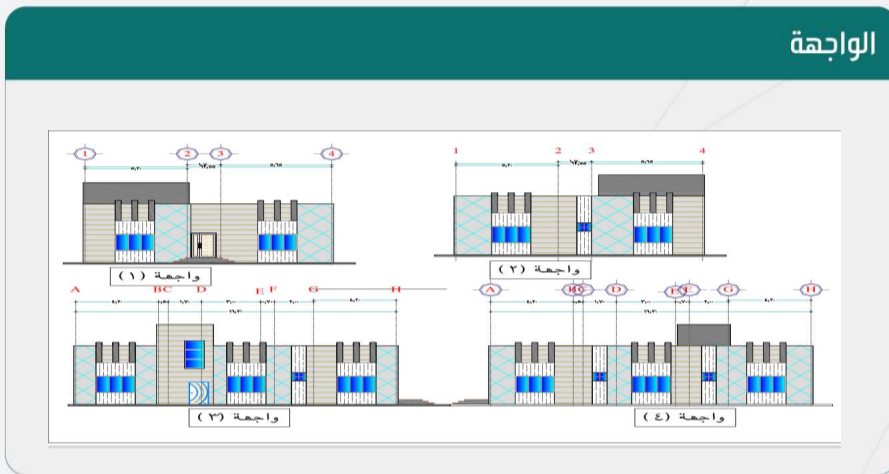


رخصة بناء

نوع الطلب	إصدار رخصة بناء
الأمانة	أمانة منطقة عسير
البلدية	بلدية بلقرن
الحي	الوادي

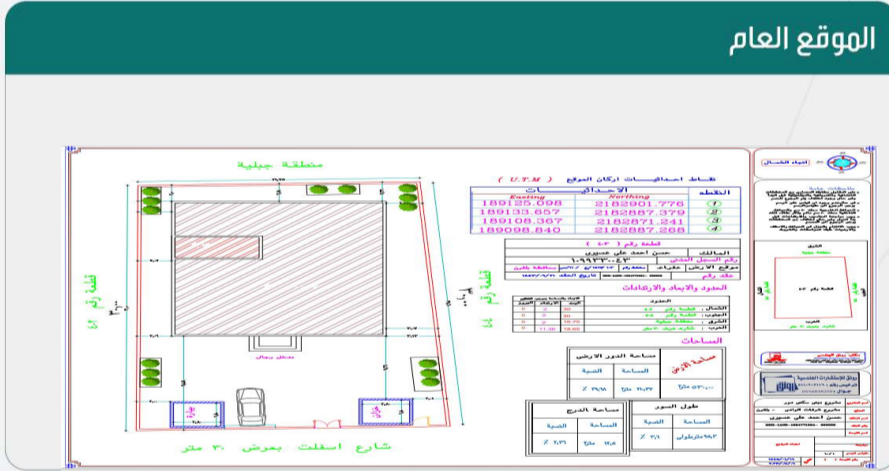
رقم الرخصة	450112894088
نوع الرخصة	رخصة بناء
حالة الرخصة	سارية
تاريخ إصدارها	1445/01/25
تاريخ إنتائها	1448/01/25

اسم صاحب الرخصة	حسن احمد علي عسييري
نوع وثيقة الملكية	عقد اسكان
نوع البناء	سكني
عدد المباني	1
رقم الهوية	1099330043
رقم وثيقة الملكية	MOH-LAND-1684771064 962058
رقم قطعة الأرض	403
وصف المبني	مبنى سكني دور واحد
نوع الهوية	هوية وطنية
تاريخ وثيقة الملكية	1444/11/02
رقم المخطط	1417/103/ع/11/س (المعدل 3)



الحدود و الأبعاد و الإرتدادات بالمتر

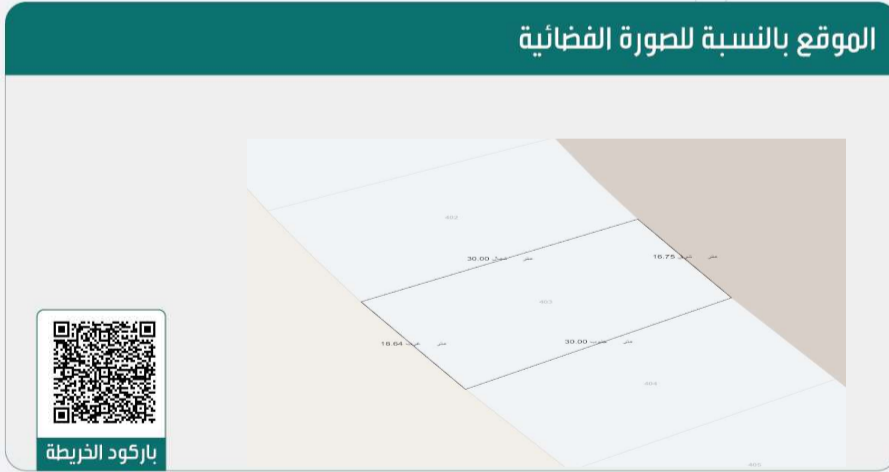
الجهة	حدودها	البروز	الأبعاد (م)	الارتداد (م)
الشمال	القطعة رقم 402	0	30	2
الجنوب	القطعة رقم 404	0	30	2
الشرق	منطقة جبلية	0	16.75	2
الغرب	شارع عرض 30 متر	0	18.65	11.36
مساحة الأرض		530	م ²	



عرض مكونات البناء

اسم المكون	عدد الوحدات	الاستخدام	عدد الأدوار	المساحة
دور أرضي	1	سكني	0	210.37
صرافات صحية	1	خدمات	0	9
السور	1	سور	0	19.06
مساحة البناء الكلي		228.37	نسبة البناء 39.69	

*لاستعراض بقية نماذج ومكونات البناء امسح الباركود الذي في الأعلى



بيانات التعاقد

المهنت المصمم	روثق للاستشارات الهندسية
المقاول المنفذ	مؤسسة فاطمه سني عبدالعلياني للمقاولات العامة

إحداثيات الموقع

الشهاليات:	19.717050579734327
الشرقيات:	42.03432367426709

الرسوم المستحقة على الرخصة

310.8	و تم سدادها بموجب الإيصال رقم
230827008450	بتاريخ
1445/01/25	

ملاحظات

- يلزم التعاقد مع مكتب هندسي مشرف و مقاول بناء معتمدين لدى الوزارة وتأمين ضد العيوب الخفية قبل البدء في البناء.
- يجب الالتزام بتنفيذ العزل الحراري وفق قيم العزل الحراري المحددة بمخطط العزل الحراري. يلزم تنفيذ العزل الحراري، عدم الاضرار بالمجاورين واستخدام سواتر الخيش على الشدات للمحافظة على سلامة المارة وخصوصية المنازل المجاورة عدم فتح شبابيك باتجاه الفلل السكنية بالملحق.



نهنأك على إنجاز الخطوة الأولى لبناء منزلك , ونتمنى لك التوفيق في استكمال باقي الخطوات , يرجى الاطلاع على التعليمات للخطوات القادمة , ويسعدنا خدمتك والرد على الاستفسارات عبر وسائل التواصل ومركز الدعم الفني **199040**.

تعليمات:

1. يمكن التعديل على المخططات وإضافة مكونات جديدة للمبنى من خلال قيام المكتب الهندسي المهتم بإختيار خدمة " إضافة وتعديل مكونات بناء " ضمن خدمات الرخص الإنشائية عبر منصة بلدي.
2. ضرورة المحافظة على سلامة الرصيف والشارع عند تنفيذ الأعمال الإنشائية.
3. عدم رمي مخلفات البناء في الشوارع وعلى الأرصفة أو في الأماكن غير المخصصة لها.
4. يلتزم مقاول البناء بتسوير الموقع أثناء تنفيذ الأعمال وتشوين مواد البناء داخل المناطق المحددة وفق دليل "تسوير مواقع الأعمال الإنشائية" للمباني السكنية والتجارية والمحافظة على سلامة ونظافة الموقع.
5. يلتزم مقاول البناء بتغليف المبني وفقاً لدليل "تغطية المباني تحت الانشاء".

روابط مهمة:



www.momra.gov.sa



www.balady.gov.sa



www.saudieng.sa



www.sca.sa

