

رقم الرخصة : ٤٢٠١١٥٥٣٤٩
تاريخ صدورها : ١٤٤٢/٠١/٢٦
تاريخ إنتهائها : ١٤٤٥/٠١/٢٦
نوع الرخصة : سكني
رقم الطلب : ٣٣٩٣١١
نوع الإصدار : بناء جديد



المملكة العربية السعودية
وزارة الشؤون البلدية والقروية
أمانة منطقة القصيم
بلدية المنذب
رخص البناء الإلكترونية

حرف

اسم صاحب الرخصة : عبدالرحمن بن عبدالله بن محمد الشايع

رقم الاثبات : ١٠٣٨٨١٥٠٥٤

رقم الصك : ٣٦٣٤٠٣٠٠٢٦٢٥

رقم قطعة الأرض : ٥٠/ب

تمت الموافقة بموجب خطاب الدفاع المدني رقم :

رقم شهادة تنسيق الكهرباء :

المبنى عبارة عن : دورين وملحق ارضي

مصدره : كتابة عدل محافظة المنذب

بحي ج: 19

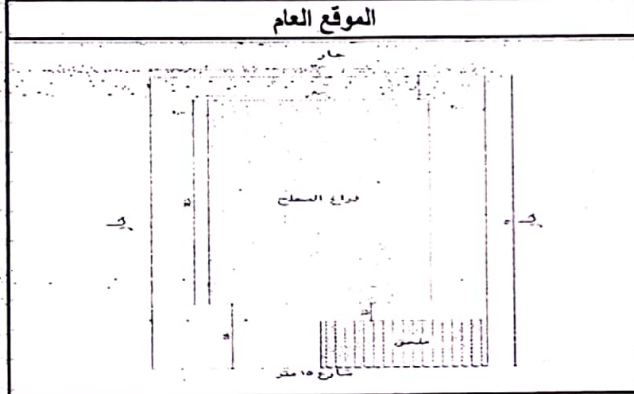
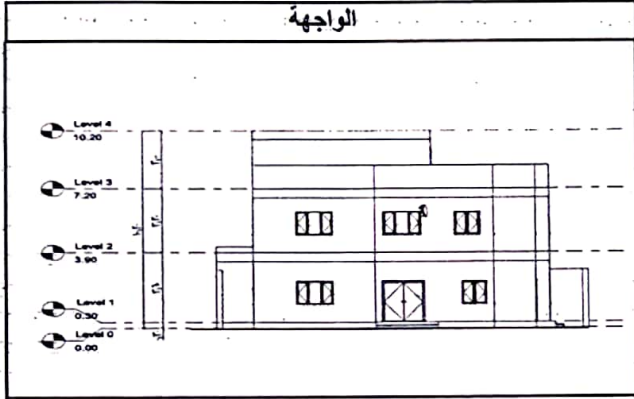
تاريخ :

تاريخ شهادة تنسيق الكهرباء :

نوع الاثبات : هوية وطنية

تاريخه : ١٤٤٢/٠١/١٤

بالمخطط : ٦٠٢/ق النخيل



الشماليات : ٤٢١٦٨٧.٦٣٥١

الشرقيات : ٢٨٥٨٨٢٥.٠٩٠٤

إحداثيات الموقع :
تنبيه:
١- يلزم أن تكون الملاحق الطوية بالجزء الخلفي من المبنى
٢- أي مخالفة لهذا الترخيص تطبق لائحة الغرامات و الجزاءات
عن المخالفات البلدية الصادرة بقرار مجلس الوزراء رقم (٢١٨) في
١٤٢٢/٠٨/٠٦ هـ

الحدود و الأبعاد و الإرتدادات (للمتكرر) بالمتر

الجهة	حدها	البروز	الأبعاد (م)	الإرتداد (م)
الشمال	قطعة رقم ٥١		١٢	٢
الجنوب	شارع عرض ١٥ متر		١٢	٥.٥
الشرق	قطعة رقم ١/٥٠		٢٥	٢
الغرب	قطعة رقم ٤٨		٢٥	٢

مساحة الأرض ٣٠٠.٠ م^٢

مكونات البناء	عدد الوحدات	الاستخدام	رقم الدور	عدد الأنوار	المساحة
دور اول - سكني	١	سكني	١		١٢٠ م ^٢
ملاحق أرضية	١	سكني	٠		٢٠ م ^٢
دور ارضي - سكني	١	سكني	٠		١٢٠ م ^٢
السور - سكني	٠	سور			٧٤ م ^٢

مساحة البناء الكلي	نسبة البناء	٢٨٠.٠ م ^٢	٥٠ %
المكتب الهندسي المصمم	مكتب رواسم للاستشارات الهندسية		
المكتب المشرف			
مقاوم رفع المخلفات			

ملاحظات
اتخاذ الإجراءات اللازمة لمعالجة الأجزاء الصالمة للمبني القائمة وعدم تركها دون تشطيب وكذلك الأسوار والحوائط المطللة على الجيران .
يلزم مراجعة وكالة التعمير و المشاريع لإستخراج الرخصة الخاصة بتنفيذ الإرتدادات و المواقف و الصرافات و الأرصفة

الرسوم المستحقة على الرخصة : ٦٢٢.٨ ريال
و تم سددها بموجب الإيصال رقم : X٠٠٠٠٥٩٥٠٣٩١٥١٠٠٥٤
بتاريخ : ١٤/٠٩/٢٠٢٠

رخصة إلكترونية