

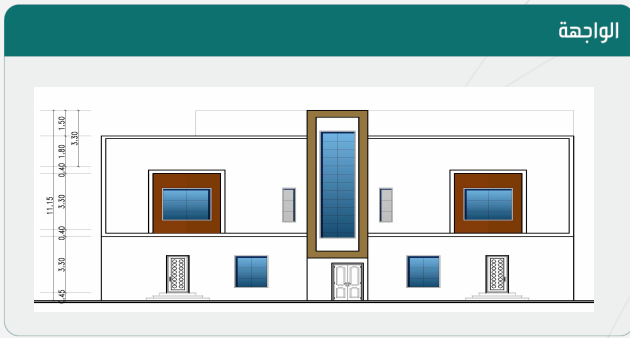


رخصة بناء

نوع الطلب	إصدار رخصة بناء
الأمانة	أمانة المنطقة الشرقية
البلدية	بلدية البيضاء
الحي	ضاحية الملك فهد

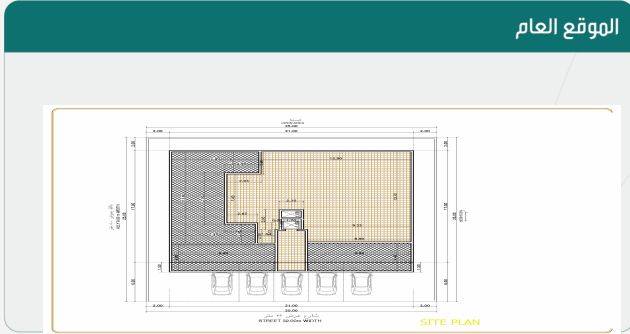
رقم الرخصة	450815025689
نوع الرخصة	رخصة بناء
حالة الرخصة	سارية
تاريخ إصدارها	1445/08/25
تاريخ إنتهائها	1448/08/25

اسم صاحب الرخصة	مبارك بن حسن بن حمصان الرمثي
نوع وثيقة الملكية	صك
نوع البناء	سكني
عدد المباني	1
رقم الهوية	1006560963
رقم وثيقة الملكية	482504000390
رقم قطعة الأرض	186
وصف المبنى	عمارة سكنية
هوية وطنية	1445/07/24
تاريخ وثيقة الملكية	1/294
رقم المخطط	



الحدود و الأبعاد و الإرتدادات بالمتر

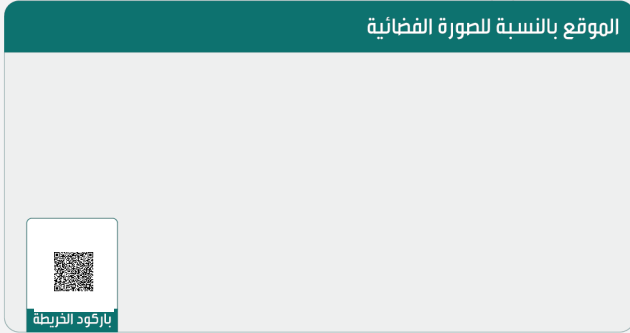
الجهة	حدودها	البروز	الأبعاد (م)	الإرتداد (م)
الشمال	نافذ عرض 8 متر	0	25	2
الجنوب	قطعة رقم 188	0	25	2
الشرق	فسحة	0	25	2
الغرب	شارع عرض 32متر	1.5	25	6
مساحة الأرض		625	م ²	



عرض مكونات البناء

اسم المكون	عدد الوحدات	الاستخدام	عدد الأدوار	المساحة
دور أرضي	2	سكني		357
الوارش	0	سور		52
السور	0	سور		100
مساحة البناء الكلي	939.75	نسبة البناء		57.12

*لاستعراض بقية نماذج ومكونات البناء امسح الباركود الذي في الأعلى



بيانات التعاقد

المكتب الهندسي المصمم	الطاقات الذكية للاستشارات الهندسية
المقاول المنفذ	مؤسسة مسمار التشييد للمقاولات العامة

إحداثيات الموقع

الشماليات:	26.419426927425615
الشرقيات:	50.006765108607034

الرسوم المستحقة على الرخصة

3144	و تم سدادها بموجب الإيصال رقم
240327005294	بتاريخ
1445/08/25	

ملاحظات

- يلزم التعاقد مع مكتب هندسي مشرف و مقاول بناء معتمدين لدى الوزارة وتأمين ضد العيوب الخفية قبل البدء في البناء.
- يجب الالتزام بتنفيذ العزل الحراري وفق قيم العزل الحراري المحددة بمخطط العزل الحراري. يلزم تنفيذ العزل الحراري ، عدم الاضرار بالمجاورين واستخدام سواتر الخيش على الشدات للمحافظة على سلامة العارة وخصوصية المنازل المجاورة عدم فتح شبابيك باتجاه الغلل السكنية بالملحق.



نهنأك على إنجاز الخطوة الأولى لبناء منزلك , ونتمنى لك التوفيق في استكمال باقي الخطوات , يرجى الاطلاع على التعليمات للخطوات القادمة , ويسعدنا خدمتك والرد على الاستفسارات عبر وسائل التواصل ومركز الدعم الفني **199040**.

تعليمات:

1. يمكن التعديل على المخططات وإضافة مكونات جديدة للمبنى من خلال قيام المكتب الهندسي المهتم إختيار خدمة " إضافة وتعديل مكونات بناء " ضمن خدمات الرخص الإنشائية عبر منصة بلدي.
2. ضرورة المحافظة على سلامة الرصيف والشارع عند تنفيذ الأعمال الإنشائية.
3. عدم رمي مخلفات البناء في الشوارع وعلى الأرصفة أو في الأماكن غير المخصصة لها.
4. يلتزم مقاول البناء بتسوير الموقع أثناء تنفيذ الأعمال وتشوين مواد البناء داخل المناطق المحددة وفق دليل "تسوير مواقع الأعمال الإنشائية" للمباني السكنية والتجارية والمحافظة على سلامة ونظافة الموقع.
5. يلتزم مقاول البناء بتغليف المبني وفقاً لدليل "تغطية المباني تحت الانشاء".

روابط مهمة:



www.momra.gov.sa



www.balady.gov.sa



www.saudieng.sa



www.sca.sa

