

## تعريف ومشهد صافي الراتب

تاريخ الطباعة : ١٠/٨/١٤٤٣هـ

| البيانات الشخصية والوظيفية |  |               |                             |
|----------------------------|--|---------------|-----------------------------|
| اسم الموظف                 |  |               | حيان مسفر بن سلمان القحطاني |
| رقم الهوية                 | ١٠٧٩٣٤٣٢١٤   | تاريخ التعيين | ١٤٣٣/٣/٩هـ                  |
| المرتبة/الرتبة             | جندي أول   | رقم الوظيفة   | ٢٠٦٠٨١٠١١٢                  |
| الوحدة الإدارية            | جازان/قطاع الحرت/قسم العمليات                      |               |                             |
| بيانات الراتب              |  |               |                             |
| نوع الإستحقاق              | المبلغ   |               |                             |
| أساس الراتب                | ٤,٧٠٠.٠٠   |               |                             |
| البدلات والعلاوات          | ٦,٥٨٢.٠٠   |               |                             |
| إجمالي الراتب              | ١١,٢٨٢.٠٠  |               |                             |
| صافي الراتب                | ١٠,٣٧٩.٠٠  |               |                             |
| مبلغ وقدره                 | عشرة آلاف و ثلاثمائة و تسعة و سبعون ريال سعودي فقط |               |                             |

تشهد المديرية العامة لحرس الحدود بأن الموضحة بياناته الشخصية والوظيفية بعاليه مازال على رأس العمل حتى تاريخه، ويتقاضى صافي الراتب الموضح أعلاه والذي تم رسده من واقع سجلات التأديب ومسير الرواتب لشهر (مارس من عام ٢٠٢٢ م)، وأعطي هذا المشهد بناء على طلبه وبدون أدنى مسئولية تترتب على حرس الحدود تجاه الغير.

والسلام عليكم ورحمة الله وبركاته،،،

مدير إدارة التأديب والرواتب

العقيد/ نا مسفر

ناجي هجاج محمد الحربي

الختم الرسمي



ملاحظة هامة :

- ١ - أي كشط أو تعديل غير معتمد يلغي هذا التعريف
- ٢ - مدة صلاحية هذا التعريف شهر واحد فقط من تاريخه

الهوية الوطنية  
رقم النسخة



المملكة العربية السعودية  
وزارة الداخلية

حيان بن مسفر بن سلمان آل ثواب القحطاني

ALQAHTANI, HAYYAN MESFER S



No: 1079343214

الرقم : ١٠٧٩٣٤٣٢١٤

DOB: 29/11/1990

تاريخ الميلاد : ١٤١١/٠٥/١٢ هـ

DOE: 15/01/2031

تاريخ الانتهاء : ١٤٥٢/٠٩/٢١ هـ

مكان الميلاد : راحة ال اثواب



1079343214



تاريخ الصك: ١٢/٦/١٤٤٢ هـ  
رقم الصك: ٢٧٣٦.١٠٠٥٨٠٧

### صك

الحمد لله وحده والصلاة والسلام على من لا نبي بعده، وبعد:  
فإن قطعة الارض رقم 404 من المخطط رقم 16 / 1401 / ج/ 12 الواقع في حي الحرجة القديم مركز الحرجة .  
وحدودها وأطوالها كالتالي:  
شمالاً: قطعة رقم 406 بطول: (20) عشرون متر  
جنوباً: قطعة رقم 402 بطول: (20) عشرون متر  
شرقاً: شارع عرض 15م بطول: (19.5) تسعة عشر متر و خمسون سنتيمتر  
غرباً: قطعة رقم 407 والقطعة رقم 405 بطول: (19.5) تسعة عشر متر و خمسون سنتيمتر  
ومساحتها: (390) ثلاثمائة و تسعون متر مربعاً فقط  
والمستند في افراغها على الصك الصادر من كتابة عدل الحرجة برقم 974302000249 في 14 / 4 / 1437 هـ  
قد انتقلت ملكيتها ل: حيان مسفر بن سلمان الفحطاني سعودي الجنسية بموجب سجل مدني رقم 1079343214 ، بئمن وقدره 20000 عشر ون ألف ريال وعليه جرى التصديق تحريراً في 12 / 6 / 1442 هـ لاعتماده ، وصلى الله على نبينا محمد وآله وصحبه وسلم.



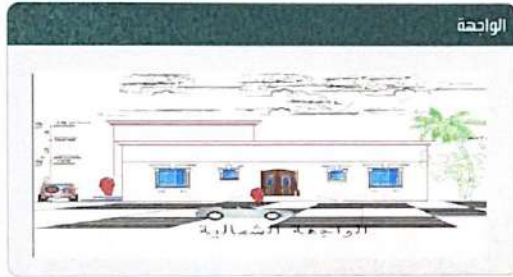


## رخصة بناء

|                  |           |
|------------------|-----------|
| إصدار رخصة بناء  | نوع الطلب |
| أمانة منطقة عسير | الأمانة   |
| بلدية الحرجة     | البلدية   |

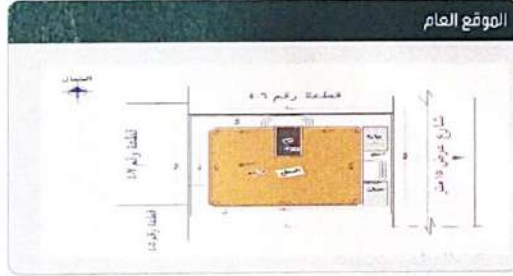
|                |             |
|----------------|-------------|
| رقم الرخصة     | 42105631632 |
| نوع الرخصة     | رخصة بناء   |
| حالة الرخصة    | سارية       |
| تاريخ إصدارها  | 1442/10/13  |
| تاريخ إنتعائها | 1445/10/13  |

|                     |                             |
|---------------------|-----------------------------|
| اسم صاحب الرخصة     | حسان مسفر بن سلمان العثماني |
| نوع وثيقة الملكية   | صك                          |
| نوع البناء          | سكني                        |
| الحي                | حي الفيصلية                 |
| رقم الهوية          | 1079343214                  |
| نوع الهوية          | هوية وطنية                  |
| رقم وثيقة الملكية   | 273601005807                |
| تاريخ وثيقة الملكية | 1442/06/12                  |
| رقم قطعة الأرض      | 404                         |
| رقم المخطط          | 14/1401/16                  |
| وصف المبنى          | دور ارضي                    |



الحدود و الأبعاد و البرتدادات بالمتر

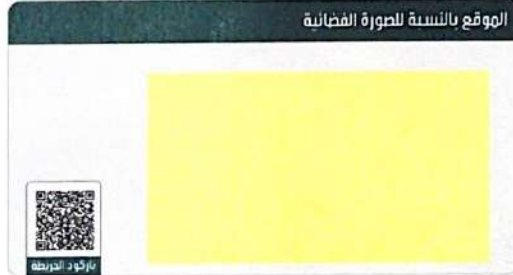
| الجهة       | الارتفاع (م) | العرض (م) | الارتفاع (م) | الارتفاع (م)       |
|-------------|--------------|-----------|--------------|--------------------|
| الشمال      | 0            | 19.5      | 2.5          | فتحة رقم 406       |
| الجنوب      | 0            | 19.5      | 2            | فتحة رقم 402       |
| الشرق       | 0            | 20        | 3            | شارع عرض 15 م      |
| الغرب       | 0            | 20        | 2            | فتحة رقم 405 فقط   |
| مساحة الأرض |              |           |              | 390 م <sup>2</sup> |



عرض مكونات البناء

| اسم المكون                        | عدد الوحدات | الاستخدام | عدد الدور المساحة / الطول (م) |
|-----------------------------------|-------------|-----------|-------------------------------|
| دور ارضي                          | 1           | سكني      | 225                           |
| مساحة البناء الكلي                |             |           |                               |
| 225 م <sup>2</sup> نسبة البناء 58 |             |           |                               |

\*استعراض بقية مكونات البناء امسح الباركود الذي في الأعلى



بيانات التعاقد

|                       |                                       |
|-----------------------|---------------------------------------|
| مقاول البناء          |                                       |
| المكتب المشرف         | مكتب البعد الخامس للإستشارات الهندسية |
| المكتب الهندسي المصمم | مكتب البعد الخامس للإستشارات الهندسية |

|                 |                    |
|-----------------|--------------------|
| إحداثيات الموقع | الشهائيات:         |
|                 | 43.36344736166997  |
|                 | 17.922158052244882 |
|                 | الشرقيات:          |

|                               |             |
|-------------------------------|-------------|
| الرسوم المستحقة على الرخصة    | 290         |
| و تم سدادها بموجب الإرتال رقم | 21210595089 |
| بتاريخ                        | 1442/10/13  |

ملاحظات

يجب الالتزام بتنفيذ العزل الحراري وفق قيم العزل الحراري المحددة بمخطط العزل الحراري يلزم تنفيذ العزل الحراري. عدم الاضرار بالمجاورين واستخدام سبوان الحيش على الشدات المحاطة على سلامة الهارة وخصوصية المنازل المجاورة عدم فتح شبابيك باتجاه الشلال السكنية بالملحق



الأمانة  
بلدية الحرجة

## قرار مساحي

رقم القرار  
42075313227  
التاريخ  
1442/09/28

### الفرض من القرار المساحي

اصدار رخصة بناء

اسم مقدم الطلب: حيان مسفر بن سلمان العفطاني

رقم الهوية: 1079343214

نوع الهوية: هوية وطنية

الهالك الرئيسي: حيان مسفر بن سلمان العفطاني

رقم المخطط: 14/1401/16

رقم القطعة

404

نوع وثيقة الملكية: صك

رقم وثيقة الملكية: 273601005807

تاريخ وثيقة الملكية: 1442/06/12

### الحدود والاطوال والمساحة ومق الدني

| الاشطمة | اقصى ارتداد مسلووح | اقل ارتداد مسلووح | الارتفاع حسب الطبيعة | الارتفاع حسب الصك | الحدود                     | الاتجاه |
|---------|--------------------|-------------------|----------------------|-------------------|----------------------------|---------|
| 0       | 0                  | 2                 | 19.5                 | 20                | قطعة رقم 406               | الشمال  |
| 0       | 0                  | 2                 | 19.5                 | 20                | قطعة رقم 402               | الجنوب  |
| 0       | 1                  | 3                 | 20                   | 19.5              | شارع عرض 15 م              | الشرق   |
| 0       | 0                  | 2                 | 20                   | 19.5              | قطعة رقم 405 وقطعة رقم 407 | الغرب   |
|         |                    |                   |                      | 390               | المساحة الاجمالية          |         |

اسم المكتب الهندسي: مكتب البعد الخامس للإستشارات الهندسية

نوع الموقع: داخل حدود الاحياء

نوع الموقع: أرض فضاء

نسب الشوارع: الشارع مستوي

المساحة الاجمالية: 390

مرحلة النطاق العمراني: 1435هـ - 1450هـ

### الموقع



بركود الخريطة

| الإحداثيات | الشرقيات          | الرمز | الشماليات          | الرمز |
|------------|-------------------|-------|--------------------|-------|
|            | 43.36358767735649 | E     | 17.922114775981033 | N     |
|            | 43.36358767735649 | E     | 17.922114775981033 | N     |
|            | 43.36351812704004 | E     | 17.922282769773506 | N     |
|            | 43.36341657952269 | E     | 17.922049860180667 | N     |
|            | 43.36334702908102 | E     | 17.922217853901977 | N     |

الرسم المستنسخة على القرار المساحي: 121.4

وتم سدادها بموجب قرار الماتورة رقم: 21447814005

تاريخ: 1442/09/28