



المملكة العربية السعودية
وزارة الشؤون البلدية والقروية
أمانة منطقة الرياض
بلدية الشفاء

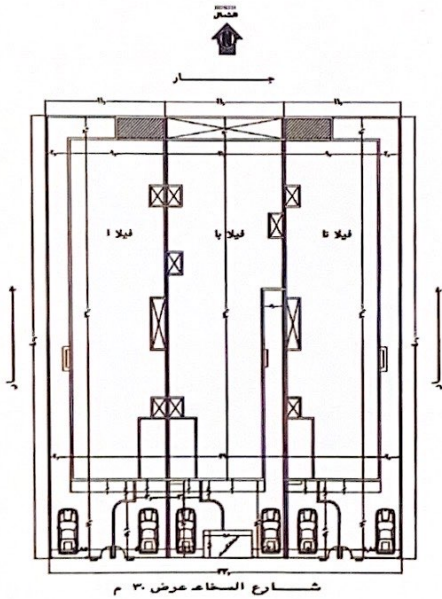
رقم الرخصة: ١٤٤٢/٧٦٦٦٣
تاريخ الرخصة: ١٤٤٢-١٠-٢١
تاريخ الإنتهاء: ١٤٤٥-١٠-٢١
نوع الرخصة: إصدار

رخصة بناء ثلاث فلل متلاصقة (الالكتروني)

اسم المالك: عبدالعزيز عبدالله عبدالعزيز العريفي	رقم الإثبات: ١٠٣٠٧٦٦٦٦٢	تاريخه: ١٤١٣-١١-١٢	مصدره:
رقم الصك: ٩١٠٢٢٦٠٠١٢٩١	رقم القطعة: ٣٥	تاريخه: ١٤٤٢-١٠-٢١	
رقم المخطط التنظيمي: ٤/٣٣١٤	رقم الشارع: ٣٥	رقم العقار:	
نوع البناء: مسلح	مساحة الأرض: ٢م ١٣٢٠	نوع البناء:	
النطاق العمراني: مرحلة ١	محيط الأسوار: ١٤٦م / ط	النطاق العمراني:	

الجهة	الحدود	الأبعاد	الإرتداد
شمال	قطعة رقم ١٠٦ و ١٠٥	٢٣	٢
شرق	قطعة رقم ٣٤	٤٠	٢
جنوب	شارع عرض ٣٠م	٣٣	٧
غرب	قطعة رقم ٣٦	٤٠	٢

مكونات البناء	عدد الوحدات	المساحة	الإستخدام
أرضي سكني	٣	٨٥٦,٠٠	سكني
أول سكني	٣	٨٦٤,٠٠	سكني
ملاحق علوية	٠	٥٥,٠٠	خدمات
أسوار	٠	١٤٦,٠٠	خدمات



تم أخذ تعهد خطي من المالك بأنه لن توصل له الخدمة الكهربائية في حال عدم تنفيذ العزل الحاراري طبقا لكود البناء السعودي
نواتج الحفر والبناء .

دام للاستشارات الهندسية

رقم المشروع: ٥١١٠٠٠٤٢١٩	رمز النظام: ١٠٠	مناسيب الشوارع المحيطة:
ريال بموجب الإيصال رقم: ٤٢٠٧٨٥٢٦٨٤	تاريخ: ١٤٤٢-١٠-١٢	

- يجب التقيد بالمخططات المعتمدة بدقة وبدون تعديل.
- الموقع عبارة عن ثلاث فلل متلاصقة بواقع وحدتين سكنيتين لكل فيلا ويلزم توفير موقف سيارة لكل وحدة سكنية.
- يمنع وضع فتحات في الملاحق العلوية جهة الشوارع والمجاورين.
- يسمح بالبناء في إرتدادات الدور الأرضي جهة المجاورين فقط بحد أقصى جهتين مع أهمية فصل البناء إنشائيا عن المجاورين.
- تركيب عداد مياه منفصل لكل وحدة سكنية وذلك حسب تعميم معالي أمين منطقة الرياض رقم (٤١٠٠١٣٠٧٢٢) وتاريخ ١٤٤١/٠٤/١٢هـ.
- يجب الإلتزام بتقديم ما يثبت تفريغ المخلفات ونواتج الحفر في المكبات الرسمية تفاديا لتطبيق لائحة الجزاءات والغرامات.
- مساحات فيلا رقم ١-٣ الأرضي ٢٢٨٨م أول سكني ٢٢٨٨م ملاحق علوية ٢١٨,٣٣م فيلا رقم ٢ الأرضي ٢٢٨٠م أول سكني ٢٢٨٨م ملاحق علوية ٢١٨,٣٣م .. ٨- يوجد غرفة كهرباء ٢,٥*٤,٥م

"هذه الوثيقة معتمدة الكترونيا ولا تحتاج الى توقيع"

ت/ ٢٩ / ٣٠٥

اي كسظ او كسظ يلغي هذه الرخصة. يجب الإلتزام بالشروط الموضحة خلف الرخصة.

14421256688d

٧٧١٥٨١

٨٢٦١

١٥٢٧٥١

١٥٢٧٥١

١٥٢٧٥١