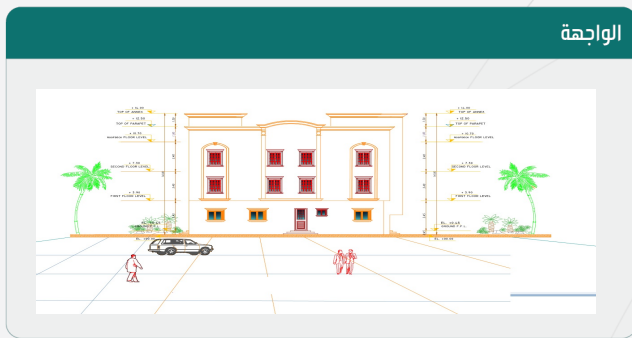


رخصة بناء

نوع الطلب	إضافة وتعديل مكونات رخصة بناء
الأمانة	أمانة منطقة الاحساء
البلدية	بلدية المبرز

رقم الرخصة	431210161566
نوع الرخصة	رخصة بناء
حالة الرخصة	سارية
تاريخ إصدارها	1431/06/09
تاريخ إنتهائها	1444/12/07

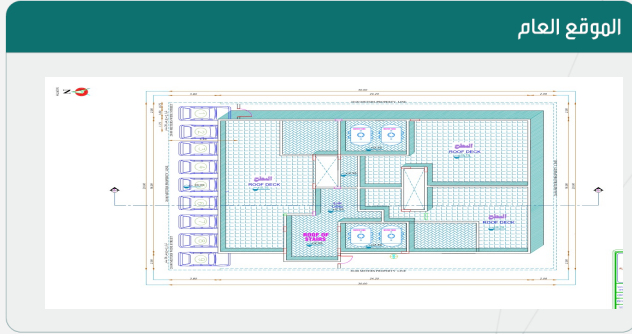
اسم صاحب الرخصة	صالح حسين عبدالله البسام
نوع وثيقة الملكية	صك
نوع البناء	سكني
الحي	الحزام الذهبي
رقم الهوية	1006194433
رقم وثيقة الملكية	3 / 1 / 5762
رقم قطعة الأرض	210
وصف الهيئ	مبنى سكني مكون من دور ارضي و اول و ثاني و ملحق علوي
هوية وطنية	1421/01/06
تاريخ وثيقة الملكية	895_4
رقم المخطط	



الواجهة

الحدود و الأبعاد و الإرتدادات بالمتر

الجهة	حدودها	البروز	الأبعاد (م)	الإرتداد (م)
الشمال	شارع عرض 20 متر	1.5	20	4.3
الجنوب	قطعه رقم 211	0	20	2
الشرق	قطعه رقم 208	0	30	2
الغرب	قطعه رقم 212	0	30	2
مساحة الأرض			600	م ²

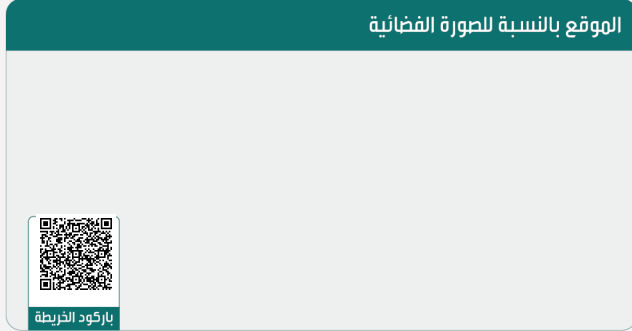


الموقع العام

عرض مكونات البناء

اسم المكون	عدد الوحدات	الاستخدام	عدد الأدوار	المساحة
دور أرضي	3	سكني	0	359.2
دور أول	3	سكني	0	387.2
السور	0	سور	0	80
الوارش	0	سور	0	80.4
ملاحق علوية	0	سكني بخدمات	0	40
مساحة البناء الكلي	1233.34	نسبة البناء		59.86

* لاستعراض بقية مكونات البناء امسح الباركود الذي في الأعلى



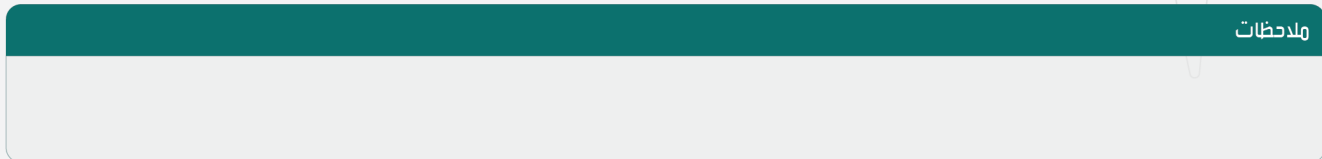
الموقع بالنسبة للصورة الفضائية

بيانات التعاقد

المكتب الهندسي المصمم	جاسم سلمان الحربي للاستشارات الهندسية
المقاول المنفذ	

الإرسوم المستحقة على الرخصة	123.2
و تم سدادها بموجب الإيصال رقم	22070282282
بتاريخ	1443/12/07

إحداثيات الموقع	الشماليات: 25.408366792827895
	الشرقيات: 49.55275975751215



ملاحظات

- يجب الالتزام بتنفيذ العزل الحراري وفق قيم العزل الحراري المحددة بمخطط العزل الحراري. يلزم تنفيذ العزل الحراري، عدم الاضرار بالمجاورين واستخدام سواتر الخيش على الشدات للمحافظة على سلامة العارة وخصوصية المنازل المجاورة عدم فتح شبابيك باتجاه الفلل السكنية بالملاحق.



نهنأك على إنجاز الخطوة الأولى لبناء منزلك ، ونتمنى لك التوفيق في استكمال باقي الخطوات ، يرجى الاطلاع على التعليمات للخطوات القادمة ، ويسعدنا خدمتك والرد على الاستفسارات عبر وسائل التواصل ومركز الدعم الفني 940.

تعليمات:

1. يمكن التعديل على المخططات وإضافة مكونات جديدة للمبنى من خلال قيام المكتب الهندسي المهتم بإختيار خدمة "إضافة وتعديل مكونات بناء" ضمن خدمات الرخص الإنشائية عبر منصة بلدي.
2. ضرورة المحافظة على سلامة الرصيف والشارع عند تنفيذ الأعمال الإنشائية.
3. عدم رمي مخلفات البناء في الشوارع وعلى الأرصفة أو في الأماكن غير المخصصة لها.
4. عدم استخدام الشوارع والأرصفة العامة لتخزين مواد البناء، والإلتزام بتخزينها في داخل حدود الملكية.
5. إلزام مقاول البناء بتسوير الموقع أثناء تنفيذ الأعمال وفق (دليل تسوير مواقع الأعمال الإنشائية للمباني السكنية) للاطلاع على الدليل

روابط مهمة:



www.momra.gov.sa



www.balady.gov.sa



www.saudieng.sa



www.sca.sa