

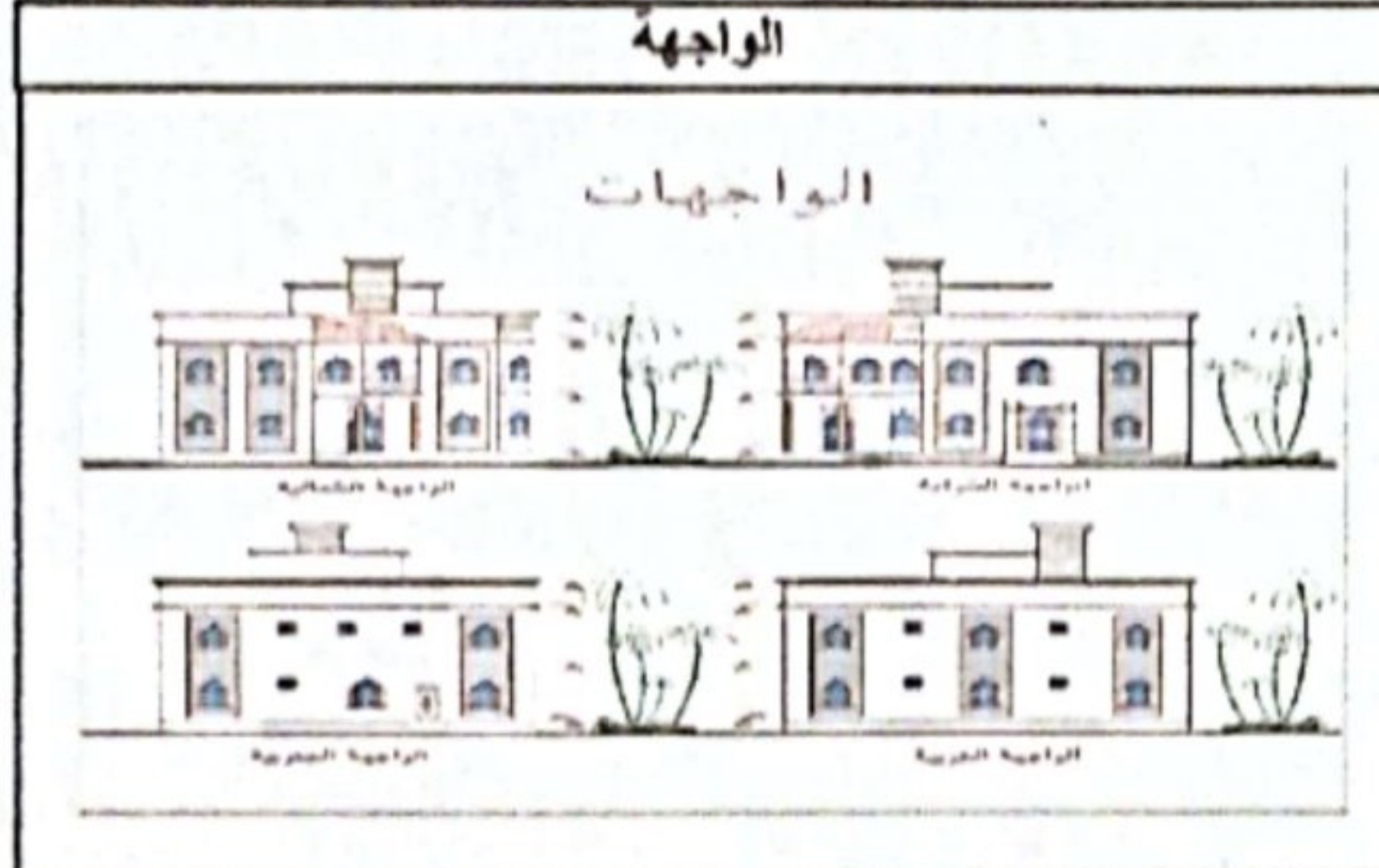
المملكة العربية السعودية
وزارة الشؤون البلدية والقروية
امانة منطقة عسير
رخص البناء الإلكترونية



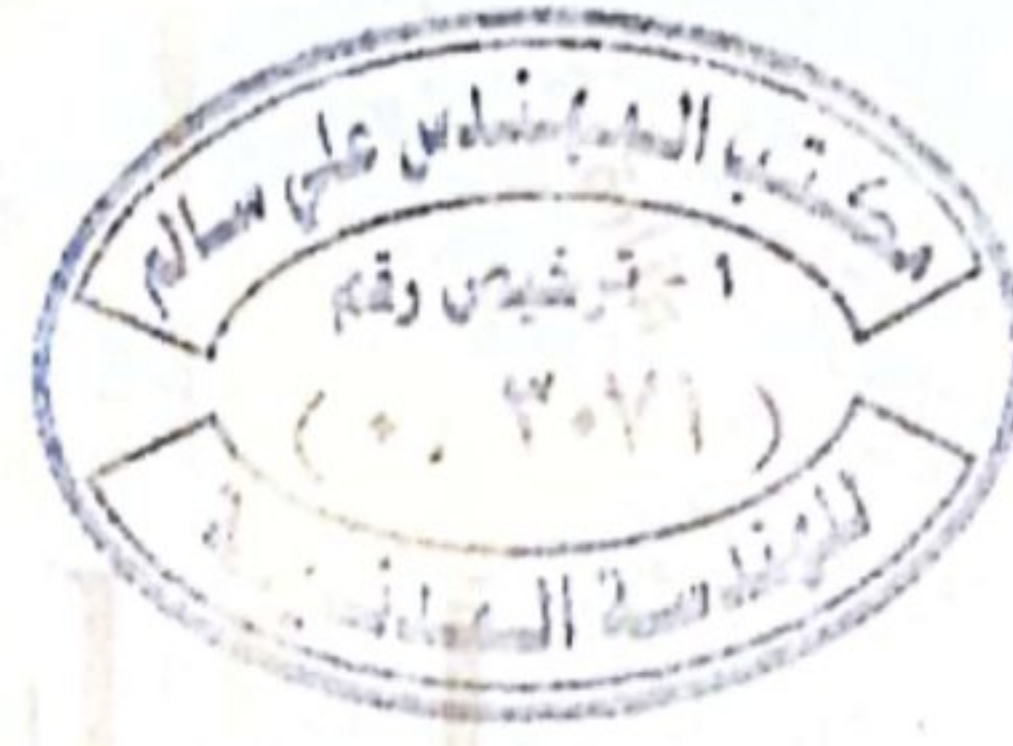
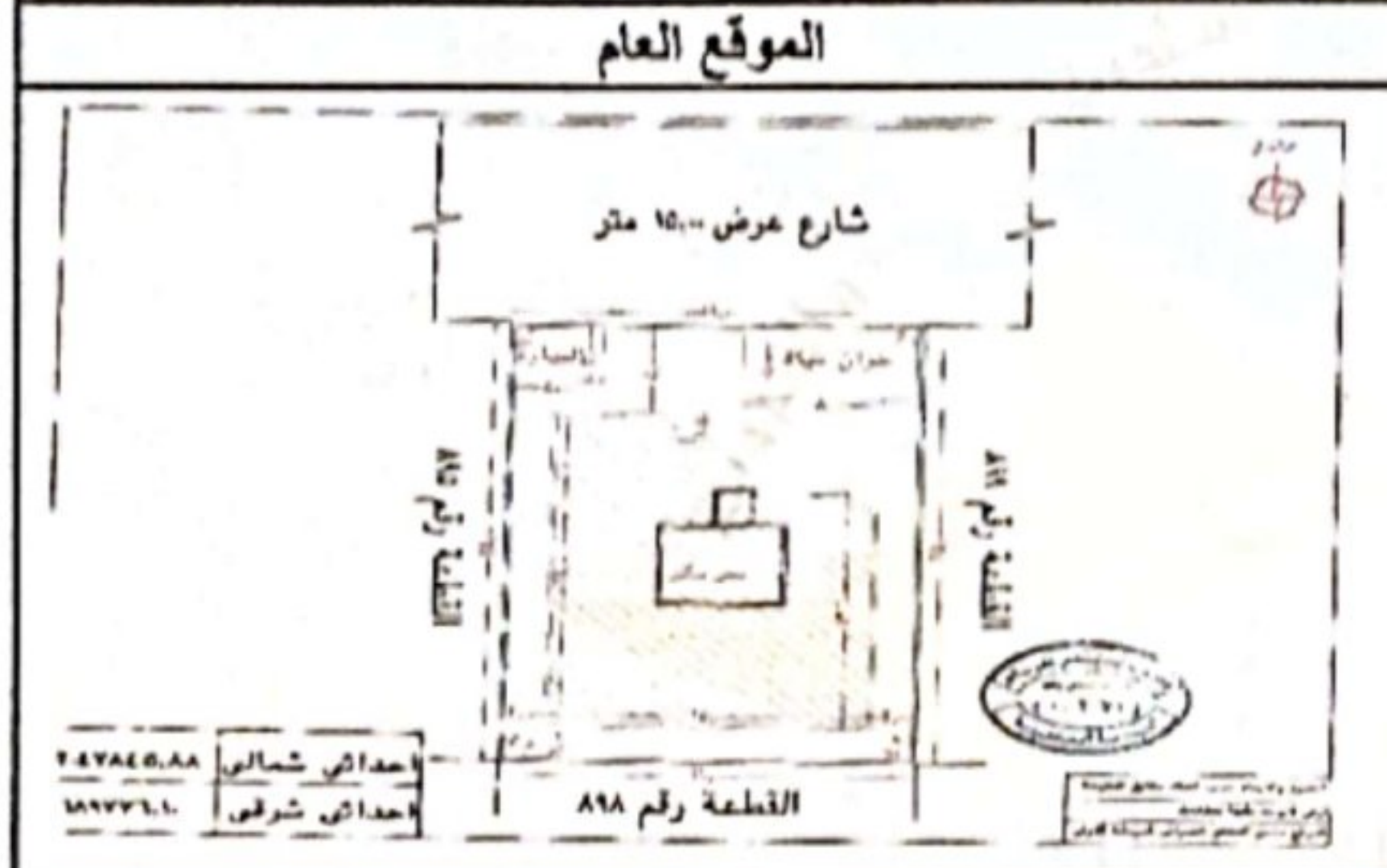
رقم الرخصة : ٤٠٠٧٣١٠٢
تاريخ صدورها : ١٤٤٠/٠٧/٢٧
تاريخ إنتهائها : ١٤٤٣/٠٧/٢٧
نوع الرخصة : سكني
رقم الطلب : ١٧٢٣٧١
نوع الإصدار : بناء جديد

اسم صاحب الرخصة : عبدالعزيز خليل عضوان آل القبيسي
رقم السجل المدني : ١٠٢٧٩٢٧٠١٩
رقم الصك : ٧٧٣٥٠١٠٠٢٧٩٦
رقم قطعة الأرض : ٨٩٧
تمت الموافقة بموجب خطاب الدفاع المدني رقم :
رقم شهادة تنسيق الكهرباء : ١٩٤٠٢٢٩٧٤
المبنى عبارة عن : مبنى مسلح مكون من دورين عدد ٢ وحدة

تاريخه : ١٤٤٠/٠٧/١٣ : مصدره : محايل عسير
بالمخطط : ١١/ج/١٤٠٧/٤٢ : بحسب : الحيلة الغربي
تاريخ :
تاريخ شهادة تنسيق الكهرباء : ١٤٤٠/٠٧/١٧



الحدود و الأبعاد و الإرتدادات (للمتكرر) بالمتر				
الجهة	حدودها	البروز	الأبعاد (م)	الارتداد (م)
الشمال	شارع عرض ١٥ متر	١.٥	١٩	٥
الجنوب	القطعة رقم ٨٩٨		١٩	٢
الشرق	القطعة رقم ٨٩٩		٢٥	٢
الغرب	القطعة رقم ٨٩٥		٢٥	٢
مساحة الأرض		٤٧٥.٠	٢م	
مكونات البناء	عدد العناصر	الاستخدام	رقم الدور	المساحة
دور اول - سكني	١	سكني	١	٢٤٥.٤٥
دور ارضي - سكني	١	سكني	٠	٢٣٦.٢
المسور - سكني	٠	مسور		٨٨



مساحة البناء الكلي	٤٨١.٦٥ م ^٢	نسبة البناء	٥٠ %
علي بن سالم علي محمد الاحمري			
المكتب الهندسي المصمم			

ملاحظات
يلزم مراجعة وكالة التعمير و المشاريع لإستخراج الرخصة الخاصة بتنفيذ الإرتدادات و المواقف و الصرافات و الأرصفة

الرسوم المستحقة على الرخصة : ٩٩٣.٢ ريال
و تم سدادها بموجب الإيصال رقم : X٠٠٠٠٤٤٢٤٠١١٠٩٠٣٥٣
بتاريخ : ٠١/٠٤/٢٠١٩

إحداثيات الموقع :
الشماليات : ١٨٩٧٧٦
الشرقيات : ٢٠٤٧٨٤٥

تنبيه :
١- يلزم أن تكون الملاحق العلوية بالجزء الخلفي من المبنى
٢- أي مخالفة لهذا الترخيص تطبق لائحة الغرامات و الجزاءات
عن المخالفات البلدية الصادرة بقرار مجلس الوزراء رقم (٢١٨) في
١٤٢٢/٠٨/٠٦ هـ

مدير الرخص
م/محمد بن أحمد الصدي

الختم
المهندس
محمد أحمد عبده علي عسيري
المدقق
سعود عمر عبدالله عسيري

يجب الالتزام بتنفيذ العزل الحراري وفق قيم العزل الحراري المحددة بمخطط العزل الحراري يلزم تنفيذ العزل الحراري، عدم الاضرار بالمجاورين واستخدام سواتر الخيش على الشدات للمحافظة على سلامة المارة وخصوصية المنازل المجاورة عدم فتح شبابيك باتجاه الفلل السكنية بالملحق.

