



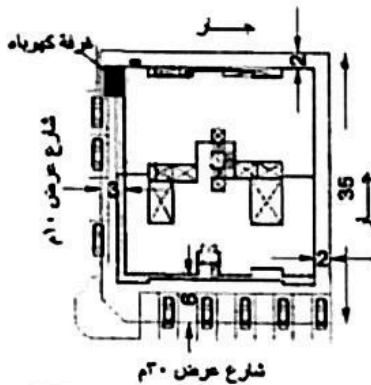
رقم الرخصة : ١١٢٦٠٠١٠١٢
تاريخ الرخصة : ١٤٣٦٠٠١٠١٢
تاريخ الإنتهاء : ١٤٣٦٠٠١٠١٢
نوع الرخصة : إصدار

رخصة بناء صلاصة سكنية (نظام البناء المطور)

بلدية الشفاء

اسم المالك :	عبدالله بن سعد بن شبيب بن خميس
رقم الإلتزام :	١٠٢٢١٠٨٧١٤
رقم الصلاصة :	٢١٠١١١٠٥٣٢٨
رقم القطعة :	٢٩٥٢
الشارع :	حي الدار البيضاء
مساحة الأرض :	٢م ١٠٤٥.٥
النطاق العمراني :	مرحلة ١
نوع البناء :	منح
رقم العقار :	رقم المخطط التنظيمي : ١٧٧٠.٥
تاريخه :	١١٢٨٠٠٢-١٦
تاريخه :	١٢٨٥٠٠٣-٠٥
نوع الرخصة :	للرخصة القوية

الجهة	الحدود	الأبعاد	الإرتداد
شمال	٢٩٥١	٢٠	٢
شرق	٢٩٥٠	٢٥	٢
جنوب	شارع عرض ٣٠	٢٧	٦
غرب	شارع عرض ١٠	٢٢	٢



مكونات البناء	عدد الوحدات	المساحة	الإستخدام
أرضي سكني	٤	٦٢٧.٣٠	سكني
أول سكني	٤	٦٧٩.٥٠	سكني
ثاني سكني	٤	٦٦٣.٧٠	سكني
ملاحق طوية	٢	٢٣١.٨٥	سكني
لسوار	١	٥٦.٠٠	خدمات

المستد الذي يجب الإلتزام به عند تنفيذ المشقة
هو رخصة البناء وإن اختلفت المخططات المصممة
فبموجب الإلتزام بتتفيذ العزل الحراري المنصوص
عليه وفق كود البناء السعودي وذلك حسب تصميم
بندر فذون العامة وهو رقم ٥٥٥٥ تاريخ ١٤٣٤٠٠٢-١٧
بإلزام توفير غرفة كهرباء بأبعاد ٥م*٤م إذا تجاوزت
مساحات البناء عن ٢م ١٠٠٠

تم أخذ تمهيد خطي من المالك بأنه لن توصل له الخدمة الكهربائية في حال عدم تنفيذ
العزل الحراري طبقا لكود البناء السعودي

رقم الترخيص :	٢٠٨٧	رقم المشروع :	١٤٣	وزن النظام :	مناشيب الشوارع المحيطة	مستوى :
سند الرسوم مبلغ وقدره :	٨٢٨	ريال بموجب الإيصال رقم :	٣٦٠٠١٤١٨٥٢	وتاريخه :	١٤٣٦٠٠١-١٢	هـ

ملاحظات :
١- نوع الرخصة إصدار رخصة قوية ٢- منطقة التقسيم نظام البناء المطور الحالة رقم (١)
٣- بموجب نظام رخصة البناء القوية للصدار
٤- بموجب التقرير المصلي رقم ١٤٣٥/٥٢٥٢٢ بتاريخ ١٤٣٥/١٢/٢٥ - الصكر من بلدية العزيزية الفرعه
٥- ارتداد الملاحق الطوية عن القطعة الخلفية لا يقل عن ٧م من حد الملكية
٦- توفير الخصوصية من بعد الدور الأول جهة الجار الخلفي والفلل السكنية
٧- يوجد غرفة كهرباء ٤*٢.٥ بالأرتداد الغربي جهة الشارع الفرعي عرض ١٠م حسب المخططات المصممة على أن تكون ملاصقة
للمبنى على مستوى الدور الأرضي وبإرتداد نظامي جهة الجار الشمالي وتعالج مصاربا بشكل جيد
٨- المكتب الهندسي والمالك مسؤولين مسؤولية كاملة عن نظمية المخططات المقدمه والمساحات المنكوره فيها وفي حالة عدم تطبيق
المساحات والمخططات المنفذه مع رخصة البناء المعمول بها مستخد كافة الاجراءات النظامية حيال مخالفة الأتظمة والتطهات

الختم الرسمي
مدير فحص البناء
م/ فهد عبدالمجيد
وكيل الأمانة للتصميم
م/ نواف بن إبراهيم العنسي
م/ إبراهيم صالح الزامل
بلدية الشفاء

يجب الإلتزام بالشروط والمواصفات خلفت الرخصة

أي مخطط أو مطلب يلغى منه الرخصة