

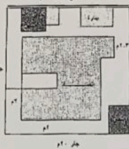
المملكة العربية السعودية
وزارة الشؤون البلدية والقروية
أمانة منطقة الرياض
بلدية محافظة المزاحمية



رقم الرخصة : ١٤٣٧/٠٠١٣
تاريخ الرخصة : ١٤٣٧/٠٠١٣
تاريخ الإنشاء : ١٤٣٧/٠٠١٣
نوع الرخصة : إصدار

رخصة بناء فيلا سكنية

اسم المالك : ناصر عبدالهادي محمد العتيبي الحطيطي	رقم المالك : ١٤٣٧/٠٠٤٧	رقم المالك : ١٤٣٧/٠٠٤٧
رقم الصك : ٧٢٥٠٠٣٠٠١٨٠	رقم المخطط التنظيمي : ٣٩٢	رقم القطعة : ١١٦
رقم القطعة : ١١٦	رقم العقار : ٣٩٢	طريق الملك خالد
مساحة الأرض : ٢٠٠٠ م ^٢	النطاق العمراني : مرحة ١	حي الزيف



الجهة	الحدود	الأبعاد	الإرتداد
شمال	شارع عرض ٤ م	٢٠	٠,٢
شرق	قطعة رقم ١١٦	٢٠	٢,٢
جنوب	قطعة رقم ١١٧	٢٠	٢
غرب	قطعة رقم ١١٨	٢٠	٢

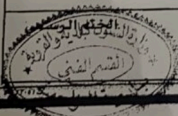
مكونات البناء	عدد الوحدات	المساحة	الإستخدام
أرض سكني	١	٢٩١,٢٧	سكني
أول سكني	٢	٢٩١,٢٧	سكني
ملاحق أرضية	٠	٤١,٦٠	سكني
أسوار	٠	٩٢,٠٠	أسوار

هذا ماضي التصاميم
Hathal M. Al-Qahtani
No. 870/A ١٤٣٧/٠٠١٣

تم أخذ تعهد خطير من المالك بأنه لن يتصل له الخدمة الكهربائية في حال عدم تلبية التزل الحراري طبقا لكود البناء السعودي

رقم الترخيص : رقم المشروع : رمز النظام : مناسيب الشوارع المحيطة : وتاريخ :
سد الرسوم مبلغ وقدره : ريال بموجب الإيصال رقم : ملاحظات :

شارع ٢٠ م يجب وضع سياج أمني حول العنبر قبل تنفيذ العمل
يحتمل المكتب الهندسي المصمم سلامة جميع المخططات من جميع النواحي
مراعاة عدم تداخل اصعدة الانارة مع البوابات
فتحات الملاحق العلوي يجب ان تكون داخل السطح أو على المنور
عدم إضافة اي مباني الا بعد مراجعة البلدي
إضافة العوازل الحرارية في الخزانات والأسقف
عدم استخدام الرخصة الا فيما خصصة له واي استخدام لها في غير ذلك ليس للبلدي اذني مسؤوليه
** ضروره مراجعه البلديه قبل صب الميده - *****



رئيس قسم رخص البناء : محمد بن إبراهيم التليان
مهندس إداري : محمد بن إبراهيم العويس
رئيس بلدية محافظة المزاحمية : فاوود بن سليمان المرهود