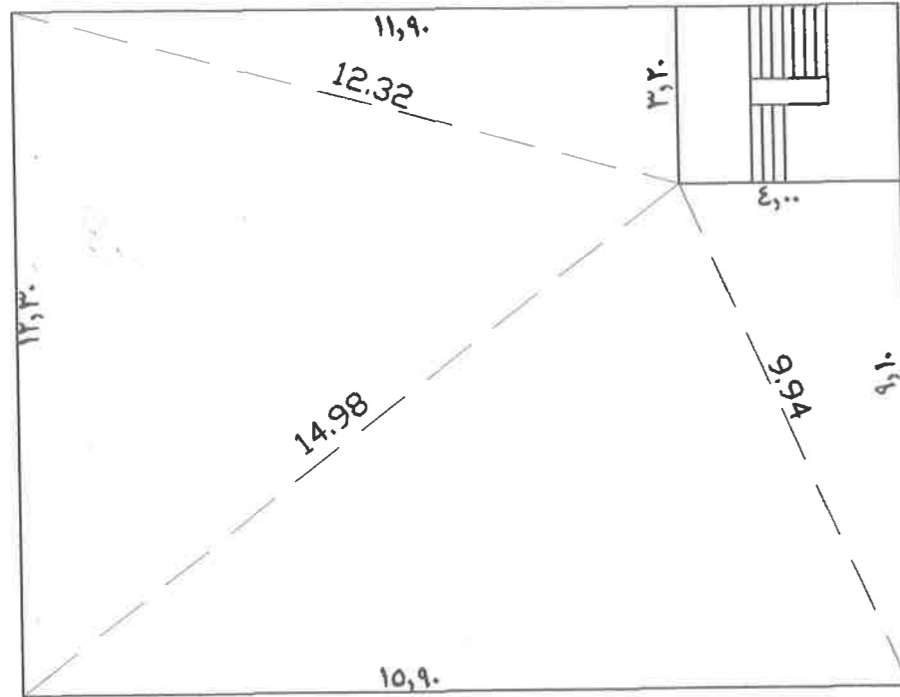




## رفع مساحي



رفع مساحي يوضح ابعاد الشقة رقم ( ١ ) الواقعة بالعقار الواقع بالعزيبية

ضمن القطعة رقم ( ١٠٧٨ ) بالمخطط رقم ٤ / ١٥٨

العائد الى / عادل محمد عيسى الوشيح

بموجب الصك رقم ٥٤٠ / ١ / ٧ بتاريخ ١٢ / ٧ / ١٤٢٩ هـ

شمالا: بطول ١١,٩٠ ( احد عشر متر وتسعون سنتيمتر )

شرقا: الدرج بطول يبدأ من الشمال للجنوب بطول ٣,٢٠ ( ثلاثة متر وعشرون سنتيمتر )

ثم يتجه شرقا بطول ٤,٠٠ ( اربعة متر ) ثم يتجه جنوبا بطول ٩,١٠ ( تسعة متر وعشرة سنتيمتر )

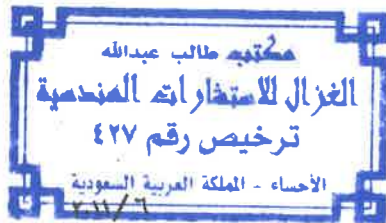
جنوبا: بطول ١٥,٩٠ ( خمسة عشر متر وتسعون سنتيمتر )

غربا: بطول ١٢,٣٠ ( اثني عشر متر وثلاثون سنتيمتر )

و تبلغ المساحة الاجماليه ١٨٢,٧٧ مترا مربعا

وقد تمت الدلالة على الموقع والحدود بمعرفة المالك وتحت مسؤوليته

وتكون مسئولية المكتب بالاعمال الفنية فقط



المدير العام  
طالب عبد الله الغزال  
مهندس

المدقق  
اسامة ابو النور  
مهندس

مهندس المساحة  
ابراهيم مختار



مكتب طالب عبدالله  
الغزال للاستشارات الهندسية  
TALEB AL-GHAZAL ENGINEERING  
CONSULTANTS OFFICE

المملكة العربية السعودية  
الأحساء - الهفوف  
ترخيص رقم ٤٢٧  
ص.ب ٧٦  
فاكس ٥٨٢٧٦٢٢  
تليفون ٥٨٦٨٠٠٠

ملاحظات  
Notes

رقم التعديل Rev. Nor.	الشرح DESCRIPTION	التاريخ DATE

مدير المشروع PROJECT MANAGER	المهندس المعماري ARCHITECT	
Eng. Osama Abo Al Noor	اسامة ابو النور	
المهندس الميكانيكي MECHANICAL	المهندس الكهربائي ELECTRICAL	المهندس المدني CIVIL
فراج محمد	عماد مصليحي	أحمد الغزال
التدقيق CHECKED BY	الرسام DRAWN BY	مهندس المساحة Survey Eng.
م / اسامة ابو النور	KAJAL KHAN	ابراهيم مختار

المشروع  
PROJECT TITLE

اسم المالك  
OWNER NAME  
المكرم /

المخطط  
DRAWING TITLE

مقياس الرسم SCALE	رقم التعديل REVISION NO.	رقم اللوحة SHEET NO.	رقم المشروع PROJECT NO.
١٠٠/١			