



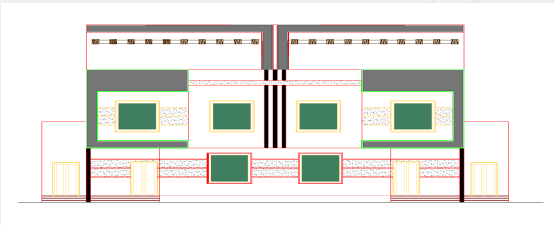
رخصة بناء

نوع الطلب	إضافة وتعديل مكونات رخصة بناء
الأمانة	أمانة منطقة جازان
البلدية	أمانة منطقة جازان

رقم الرخصة	42105715829
نوع الرخصة	رخصة بناء
حالة الرخصة	سارية
تاريخ إصدارها	1442/10/27
تاريخ إنتهائها	1445/10/27

اسم صاحب الرخصة	محمد مشيب عبدالعالي الشلوي
نوع وثيقة الملكية	صك
نوع البناء	سكني
الحي	الروضة
رقم الهوية	1041901974
رقم وثيقة الملكية	395411000113
رقم قطعة الأرض	103
وصف الهيئ	فيلتين دوبلكس (ارضي + دور اول + ملحق علوي نسبته 50%) علي ا
هوية وطنية	1443/01/04
تاريخ وثيقة الملكية	301
رقم المخطط	

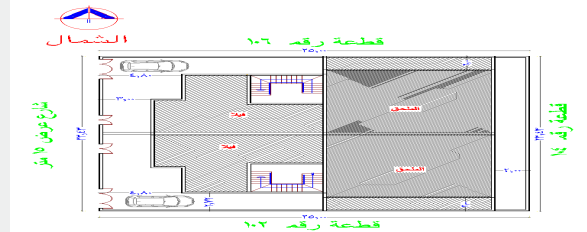
الواجهة



الحدود و الأبعاد و الإرتدادات بالمتر

الجهة	حدودها	البروز	الأبعاد (م)	الإرتداد (م)
الشمال	قطعه رقم 106	0	25	0
الجنوب	قطعه رقم 102	0	25	0
الشرق	قطعه رقم 104	0	23.43	2
الغرب	شارع عرض 15 متر	1.5	23.43	3
مساحة الأرض		585.69	م ²	

الموقع العام

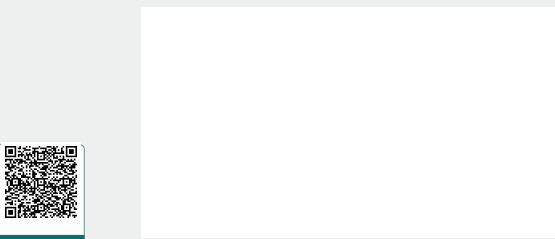


عرض مكونات البناء

اسم المكون	عدد الوحدات	الاستخدام	عدد الأدوار	المساحة
دور أول	2	سكني	0	370.2
خزان مياه	0	خزانات	0	15
السطح	0	سور	0	96.86
صرفات صحية	0	خزانات	0	15
ملاحق علوية	2	سكني	0	185
مساحة البناء الكلي	1022.64	نسبة البناء	66.83	

*لاستعراض بقية مكونات البناء امسح الباركود الذي في الأعلى

الموقع بالنسبة للصورة الفضائية



بيانات التعاقد

المكتب الهندسي المصمم	الشروق للاستشارات الهندسية
المقاول المنفذ	

الإرسوم المستحقة على الرخصة 152

و تم سدادها بموجب الإيصال رقم 22714295963

بتاريخ 1443/10/21

ملاحظات

- يجب الالتزام بتنفيذ العزل الحراري وفق قيم العزل الحراري المحددة بمخطط العزل الحراري. يلزم تنفيذ العزل الحراري، عدم الاضرار بالمجاورين واستخدام سواتر الخيش على الشدات للمحافظة على سلامة العارة وخصوصية المنازل المجاورة عدم فتح شبابيك باتجاه الفلل السكنية بالملحق.



نهنأك على إنجاز الخطوة الأولى لبناء منزلك ، ونتمنى لك التوفيق في استكمال باقي الخطوات ، يرجى الاطلاع على التعليمات للخطوات القادمة ، ويسعدنا خدمتك والرد على الاستفسارات عبر وسائل التواصل ومركز الدعم الفني 940.

تعليمات:

1. يمكن التعديل على المخططات وإضافة مكونات جديدة للمبنى من خلال قيام المكتب الهندسي المهتم بإختيار خدمة " إضافة وتعديل مكونات بناء" ضمن خدمات الرخص الإنشائية عبر منصة بلدي.
2. ضرورة المحافظة على سلامة الرصيف والشارع عند تنفيذ الأعمال الإنشائية.
3. عدم رمي مخلفات البناء في الشوارع وعلى الأرصفة أو في الأماكن غير المخصصة لها.
4. عدم استخدام الشوارع والأرصفة العامة لتخزين مواد البناء، والإلتزام بتخزينها في داخل حدود الملكية.
5. إلزام مقاول البناء بتسوير الموقع أثناء تنفيذ الأعمال وفق (دليل تسوير مواقع الأعمال الإنشائية للمباني السكنية) للاطلاع على الدليل

روابط مهمة:



www.momra.gov.sa



www.balady.gov.sa



www.saudieng.sa



www.sca.sa



مركز الدعم الفني
940



Balady_cs



saudimomra



www.balady.gov.sa