

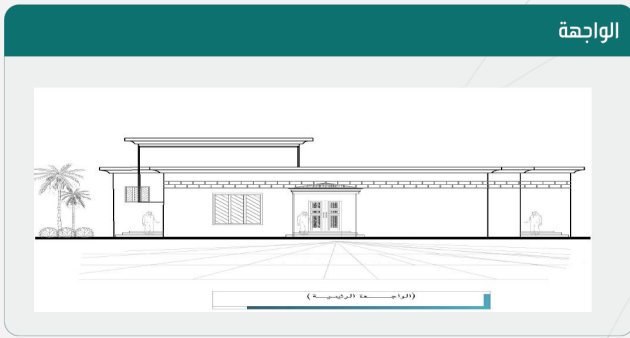


رخصة بناء

نوع الطلب	إضافة وتعديل مكونات رخصة بناء
الأمانة	أمانة منطقة القصيم
البلدية	بلدية البكيرية
الحي	الريوة

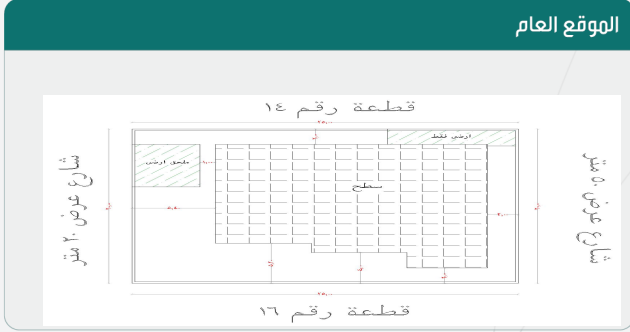
رقم الرخصة	42044784722
نوع الرخصة	رخصة بناء
حالة الرخصة	سارية
تاريخ إصدارها	1442/04/24
تاريخ إنتهاؤها	1445/04/24

اسم صاحب الرخصة	ابراهيم عوض سمران الرشيدى
نوع وثيقة الملكية	صك
نوع البناء	سكنى
عدد المباني	1
رقم الهوية	1006737629
رقم وثيقة الملكية	362920001576
رقم قطعة الأرض	15
وصف المبنى	فيلا سكنية دور واحد
نوع الهوية	هوية وطنية
تاريخ وثيقة الملكية	1444/10/17
رقم المخطط	ق / ك / 1439 / س



الحدود و الأبعاد و الإرتدادات بالمتر

الجهة	حدودها	البروز	الأبعاد (م)	الإرتداد (م)
الشمال	قطعة رقم 14	0	25	2
الجنوب	قطعة رقم 16	0	25	2
الشرق	شارع عرض 50 متر	0	20	2
الغرب	شارع عرض 20 متر	0	20	5.4
مساحة الأرض		500	م ²	



عرض مكونات البناء

اسم المكون	عدد الوحدات	الاستخدام	عدد الأدوار	المساحة
ملاحق أرضية	0	سكنى	0	24
دور أرضي	1	سكنى	0	273
السطح	0	سكنى	0	90
مساحة البناء الكلى	297	نسبة البناء	59.4	

*لاستعراض بقية نماذج ومكونات البناء امسح الباركود الذي في الأعلى



بيانات التعاقد

المكتب الهندسي المصمم	يحي حسن محمد ال عزيز الشهري للاستشارات الهندسية
المقاول المنفذ	

إحداثيات الموقع

الشماليات:	26.186267889
الشرقيات:	43.603927104

الرسوم المستحقة على الرخصة

و تم سدادها بموجب الإيصال رقم	230927018824
بتاريخ	1445/03/15

ملاحظات

- يجب الالتزام بتنفيذ العزل الحراري وفق قيم العزل الحراري المحددة بمخطط العزل الحراري. يلزم تنفيذ العزل الحراري، عدم الاضرار بالمجاورين واستخدام سواتر الخيش على الشدات للمحافظة على سلامة العارة وخصوصية المنازل المجاورة عدم فتح شبابيك باتجاه الغلل السكنية بالملاحق.



نهنأك على إنجاز الخطوة الأولى لبناء منزلك , ونتمنى لك التوفيق في استكمال باقي الخطوات , يرجى الاطلاع على التعليمات للخطوات القادمة , ويسعدنا خدمتك والرد على الاستفسارات عبر وسائل التواصل ومركز الدعم الفني **199040**.

تعليمات:

1. يمكن التعديل على المخططات وإضافة مكونات جديدة للمبنى من خلال قيام المكتب الهندسي المهتم إختيار خدمة " إضافة وتعديل مكونات بناء " ضمن خدمات الرخص الإنشائية عبر منصة بلدي.
2. ضرورة المحافظة على سلامة الرصيف والشارع عند تنفيذ الأعمال الإنشائية.
3. عدم رمي مخلفات البناء في الشوارع وعلى الأرصفة أو في الأماكن غير المخصصة لها.
4. يلتزم مقاول البناء بتسوير الموقع أثناء تنفيذ الأعمال وتشوين مواد البناء داخل المناطق المحددة وفق دليل "تسوير مواقع الأعمال الإنشائية" للمباني السكنية والتجارية والمحافظة على سلامة ونظافة الموقع.
5. يلتزم مقاول البناء بتغليف المبني وفقاً لدليل "تغطية المباني تحت الانشاء".

روابط مهمة:



www.momra.gov.sa



www.balady.gov.sa



www.saudieng.sa



www.sca.sa



مركز الدعم الفني
199040



Balady_cs



saudimomra



www.balady.gov.sa