

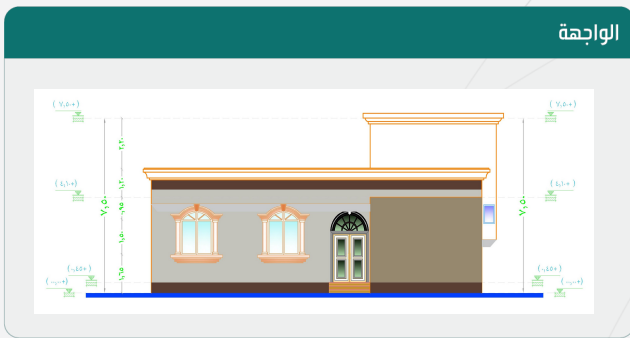


رخصة بناء

نوع الطلب	إصدار رخصة بناء
الأمانة	أمانة منطقة تبوك
البلدية	بلدية حقل

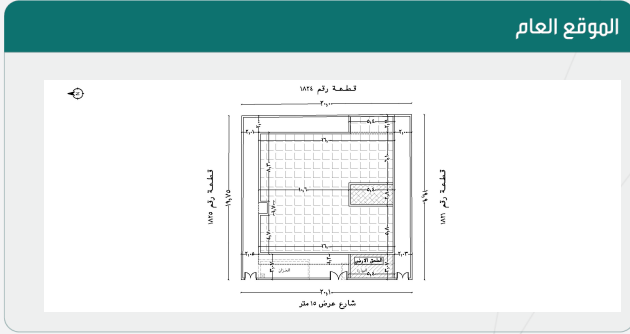
رقم الرخصة	440611219854
نوع الرخصة	رخصة بناء
حالة الرخصة	سارية
تاريخ إصدارها	1444/06/05
تاريخ إنتهاؤها	1447/06/05

اسم صاحب الرخصة	زيد عبد الله خضر العمراني
نوع وثيقة الملكية	صك
نوع البناء	سكني
الحي	الظهرة
رقم الهوية	1103519581
رقم وثيقة الملكية	750501003815
رقم قطعة الأرض	1823
وصف المبنى	فيلا سكنية مكونة من دور أرضي وملحق أرضي
هوية وطنية	1444/05/20
تاريخ وثيقة الملكية	ح/6/1404
رقم المخطط	



الحدود و الأبعاد و الإرتدادات بالهتر

الجهة	حدودها	البروز	الأبعاد (م)	الإرتداد (م)
الشمال	قطعة رقم 1825	0	19.75	2.01
الجنوب	قطعة رقم 1821	0	19.9	2
الشرق	قطعة رقم 1824	0	20	0
الغرب	شارع عرض 15 متر	1.2	20.1	3.07
مساحة الأرض		397.48	م ²	



عرض مكونات البناء

اسم المكون	عدد الوحدات	الاستخدام	عدد الأدوار	المساحة
ملاحق أرضية	0	سكني	0	16.58
دور أرضي	1	سكني	0	246.51
السور	0	سور	0	79.75
مساحة البناء الكلي	263.09	نسبة البناء	66.18	

* لاستعراض بقية مكونات البناء امسح الباركود الذي في الأعلى



بيانات التعاقد

المكتب الهندسي المصمم	حازم عابد الحربي للاستشارات الهندسية
المقاول المنفذ	مؤسسة ابوزبيده للمقاولات

إحداثيات الموقع

الشماليات:	29.289469453549202
الشرقيات:	34.948972964811595

الرسوم المستحقة على الرخصة

400.8	و تم سدادها بموجب الإيصال رقم
22810351005	بتاريخ
1444/06/05	

ملاحظات

- يلزم التعاقد مع مكتب هندسي مشرف و مقاول بناء معتمدين لدى الوزارة وتأمين ضد العيوب الخفية قبل البدء في البناء.
- يجب الالتزام بتنفيذ العزل الحراري وفق قيم العزل الحراري المحددة بمخطط العزل الحراري. يلزم تنفيذ العزل الحراري، عدم الاضرار بالمجاورين واستخدام سواتر الخيش على الشدات للمحافظة على سلامة العارة وخصوصية المنازل المجاورة عدم فتح شبابيك باتجاه الغلل السكنية بالملاحق.



نهنئك على إنجاز الخطوة الأولى لبناء منزلك , ونتمنى لك التوفيق في استكمال باقي الخطوات , يرجى الاطلاع على التعليمات للخطوات القادمة , ويسعدنا خدمتك والرد على الاستفسارات عبر وسائل التواصل ومركز الدعم الفني **199040**.

تعليمات:

1. يمكن التعديل على المخططات وإضافة مكونات جديدة للمبنى من خلال قيام المكتب الهندسي المهتم إختيار خدمة " إضافة وتعديل مكونات بناء" ضمن خدمات الرخص الإنشائية عبر منصة بلدي.
2. ضرورة المحافظة على سلامة الرصيف والشارع عند تنفيذ الأعمال الإنشائية.
3. عدم رمي مخلفات البناء في الشوارع وعلى الأرصفة أو في الأماكن غير المخصصة لها.
4. عدم استخدام الشوارع والأرصفة العامة لتخزين مواد البناء، والإلتزام بتخزينها في داخل حدود الملكية.
5. تعتبر هذه الرخص ترخيص لمقاول البناء لتنفيذ الأسوار المؤقتة وتحديد منطقة التشوين للمشروع أثناء التنفيذ وفق الإشتراطات الواردة بدليل تسوير مواقع الأعمال الإنشائية للمباني السكنية المنشور على منصة الوزارة .

روابط مهمة:



www.momra.gov.sa



www.balady.gov.sa



www.saudieng.sa



www.sca.sa

