

بطاقة الهوية الوطنية  
نسخة



المملكة العربية السعودية  
وزارة الداخلية

وليد بن علي بن عواد المرهون



١٠١٥٧١١٨٨٨

الرقم

١٤٤٩/٠٢/١٢ هـ

تاريخ الانتهاء

القطيف

جهة الإصدار

الجارودية

مكان الميلاد

١٣٩١/٠٩/٠١ هـ

تاريخ الميلاد



1015711888

تاريخه

١٤٠٩/٠٢/٠١ هـ

جهة الحفظ

القطيف

رقم الحفظ

٥١٩٩٥

المملكة العربية السعودية  
وزارة الداخلية - الأحوال المدنية - سجل الأسرة

وليد بن علي بن عواد المرهون

الرقم ١٠١٥٧١١٨٨٨ نسخة: ٠٣ صفحة: ٢/١

تاريخه	مكان الميلاد	الرقم	الصلة	أفراد الأسرة
١٣٩٧/٠٧/١٤	الجارودية	١٠١٧٣٩٣٩٧٤	زوجة	عصاف بنتا رضي بن حبيب الشقاق
١٤١٩/١٢/٠٥	القطيف	١١٠٣٣٣٩٩٦٤	بنتا	كوثر

وليد بن علي بن عواد المرهون

الرقم ١٠١٥٧١١٨٨٨ نسخة: ٠٣ صفحة: ٢/٢

جهة الإصدار: احوال القطيف تاريخ الإصدار: ١٤٣٩/٠٨/٠٧

تاريخه	مكان الميلاد	الرقم	الصلة	أفراد الأسرة
				٥
				٦
				٧
				٨
				٩
				١٠
				١١

مصلحة مطابع الحكومة - ٢٤٣٠٠٦

SN 02003804097226

المدينة : الدمام 31452  
هاتف : 966138950048  
فاكس : 966138942427

شركة عبدالله عبدالمحسن الخضري واولاده للتجارة والمقاولات  
رقم السجل التجاري : 2051013559  
رقم الاشتراك : 683

التاريخ الهجري : 22/2/1443

التاريخ الميلادي : 29/09/2021

الموضوع : تعريف

## شهادة تعريف

### (لمن يهمله الأمر)

تشهد شركة عبد الله عبد المحسن الخضري و أولاده بان السيد/ وليد علي عواد المرهون – سعودي - الجنسية بموجب هوية رقم / 1015711888 صادرة من أحوال/ القطيف ، يعمل لدينا بمهنة ( حارس أمن ) ويتقاضى راتب شهري بالتفاصيل التالية:-

مقداره	تفاصيل الراتب
4000 ريال فقط أربعة آلاف )	الراتب الاساسي
1000 ريال فقط ألف )	بدل سكن
500 ريال فقط خمسمائة)	بدل مواصلات
5500 ريال ) فقط خمسة آلاف وخمسمائة ريال لاغير	الإجمالي

و مازال على رأس العمل حتى تاريخه.

وقد أعطيت له هذه الوثيقة بناءً على طلبه

دون أي أدنى مسئولية أو أي التزام مالي على الشركة .



غرفة الشرقية  
ASHARQIA CHAMBER

رمز المفوض : 1039273287

رقم العملية : 745165

اسم الجهة : قطاع الأعمال

رقم الاشتراك : 683







مبادرة تحمل  
ضريبة المسكن الأول



## شهادة تحمل الدولة ضريبة المسكن الأول

إسم المواطن: وليد بن علي بن عواد المرهون

رقم الهوية: 1015711888

حالة الإستحقاق: مستحق

الوحدات المشمولة: الوحدات الجاهزة، وحدات البيع على الخارطة

أعطي المواطن المشار أعلاه هذه الشهادة بناء على الأمر الملكي الكريم رقم 86/أ وتاريخ 18/04/1439 هـ، والأمر الملكي الكريم رقم 84/أ وتاريخ 14/02/1442 هـ،





تاريخ الصك: ١٤٤٣/١١/٢٢ هـ

رقم الصك: ٧٣٠١٤٠٠٠١٩٩٨

### صك

الحمد لله وحده والصلاة والسلام على من لا نبي بعده، وبعد:  
فإن الشقة رقم 1 / 2 في الدور الثاني من العقار رقم 3426 المقام على قطعة الأرض 4 من البلك رقم 1 المخطط رقم ش د 1217 حي النور بمدينة الدمام مساحة الوحدة من الأرض 91.56 متر وتختص من المنافع والأجزاء المشتركة بمساحة 86.77 متر والملوكة ل هاني بن عبدالله بن موسى الصائغ سعودي الجنسية بموجب سجل مدني رقم 1003535471 قد تم فرزها بالحدود والأطوال كالتالي:

شمالاً: ارتداد 1 وقطعة 3 بطول: (8.4) ثمانية متر و أربعون سنتيمتر

جنوباً: مواقف وشارع 20 بطول: (7.1) سبعة متر و عشرة سنتيمتر

شرقاً: ارتداد 1 وقطعة 2 بطول: (23.3) ثلاثة و عشر ون متر و ثلاثون سنتيمتر

غرباً: الوحدة 2 / 2 ومنور ودرج ومصعد بطول: ( 5.000 + 0.650 + 2.100 + 0.650 +

7.100 + 0.900 + 1.800 + 0.400 + 7.300

وبمساحة (183.24) مائة و ثلاثة و ثمانون متر مربعاً و أربعة و عشر ون سنتمتراً مربعاً فقط نوع

الوحدة: شقة مساحة الوحدة مشاعاً: 91.56 متر مربع نسبة الوحدة من العقار: 14.530%

الأجزاء المشتركة بالعقار: مواقف, درج, سطح 2, سطح 3, واجهات خارجية, مناور, مصعد, سطح

6 نصيب الوحدة من الأجزاء المشتركة بالعقار: 86.77 مكونات الوحدة: 1 مجلس, 1 صالة, 1 مطبخ,

3 غرفة نوم, 3 حمام, 1 غرفة طعام, 1 مغاسل, بناء على محضر اللجنة الفنية رقم 1594543 في

16 / 5 / 2022 م ومصدره وزارة الاسكان

والمستند في الفرز على الصك الصادر من الموثقين بالدمام 1 برقم 894058000339 في 18 / 3 /

1442 هـ وعليه جرى التصديق تحريراً في 22 / 11 / 1443 هـ لاعتماده ، وصلى الله على نبينا

محمد وآله وصحبه وسلم.



معلومات الوحدة العقارية		
مساحة الوحدة	رقم الوحدة	2 / 1
الدور	الدور الثاني	
نوع الوحدة	ثقة	
الجهة	نسبة الوحدة من الأرض	14.530 %
مساحة الوحدة مشاعاً	مساحة الجزء الخاص	91.56 م <sup>2</sup> / 0 م <sup>2</sup>
نصيب الوحدة من الاجزاء المشتركة بالعقار *	نصيب الوحدة من الاجزاء المشتركة الحصرية بالعقار *	86.77 م <sup>2</sup> / 0

مكونات الوحدة					
المكون	عدده	المكون	عدده	المكون	عدده
مجلس	1	صالة	1	مطبخ	1
غرفة نوم	3	حمام	3	غرفة طعام	1
مغاسل	1				

الاجزاء المشتركة بالعقار *		الاجزاء المشتركة الحصرية بالعقار *	
مواقف	درج		
سطح 2	سطح 3		
واجهات خارجية	مناور		
مصعد	سطح 6		

الإتجاه	وصف الحد	طول الحد (م)
شمال	ارتداد 1 وقطعة 3	8.400
جنوب	مواقف وشارع 20	7.100
شرق	ارتداد 1 وقطعة 2	23.300
غرب	الوحدة 2 / 2 ومناور ودرج ومصعد	+ 7.100 + 0.650 + 2.100 + 0.650 + 5.000 7.300 + 0.400 + 1.800 + 0.900

إحداثيات موقع العقار		
#	شرق	شمال
1	402823.4466	2923912.6845
2	402806.054	2923900.9159
3	402789.2418	2923925.7624
4	402806.6343	2923937.531

الاجزاء الخاصة بالوحدة			
اسم الجزء	المساحة	اسم الجزء	المساحة

بيانات محضر الفرز			
رقم الطلب	رقم محضر الفرز	1594543	1622077
تاريخ الإعتماد	كود الوحدة	الأربعاء, 1443/11/15 - 13:36	2002299645
ملاحظة على المحضر		-	

بيانات الملاك			
اسم المالك	رقم السجل	اسم المالك	رقم السجل
هاني بن عبدالله بن موسى الصانع	1003535471		

بيانات الصك			
رقم الصك	تاريخه	رقم الصك	18/3/1442
جهة الإصدار	مساحة الصك		630

بيانات الموقع			
الأمانة	أمانة المنطقة الشرقية	الدمام	
نطاق البلدية	غرب الدمام	البحر	
رقم المخطط	ش د 1217	رقم القطعة	4
رقم رخصة البناء	4204186839	تاريخها	1442/04/11
اسم الشارع	جابر السكري	عرض الشارع	20
رقم العقار	3426	مساحة الأرض	630

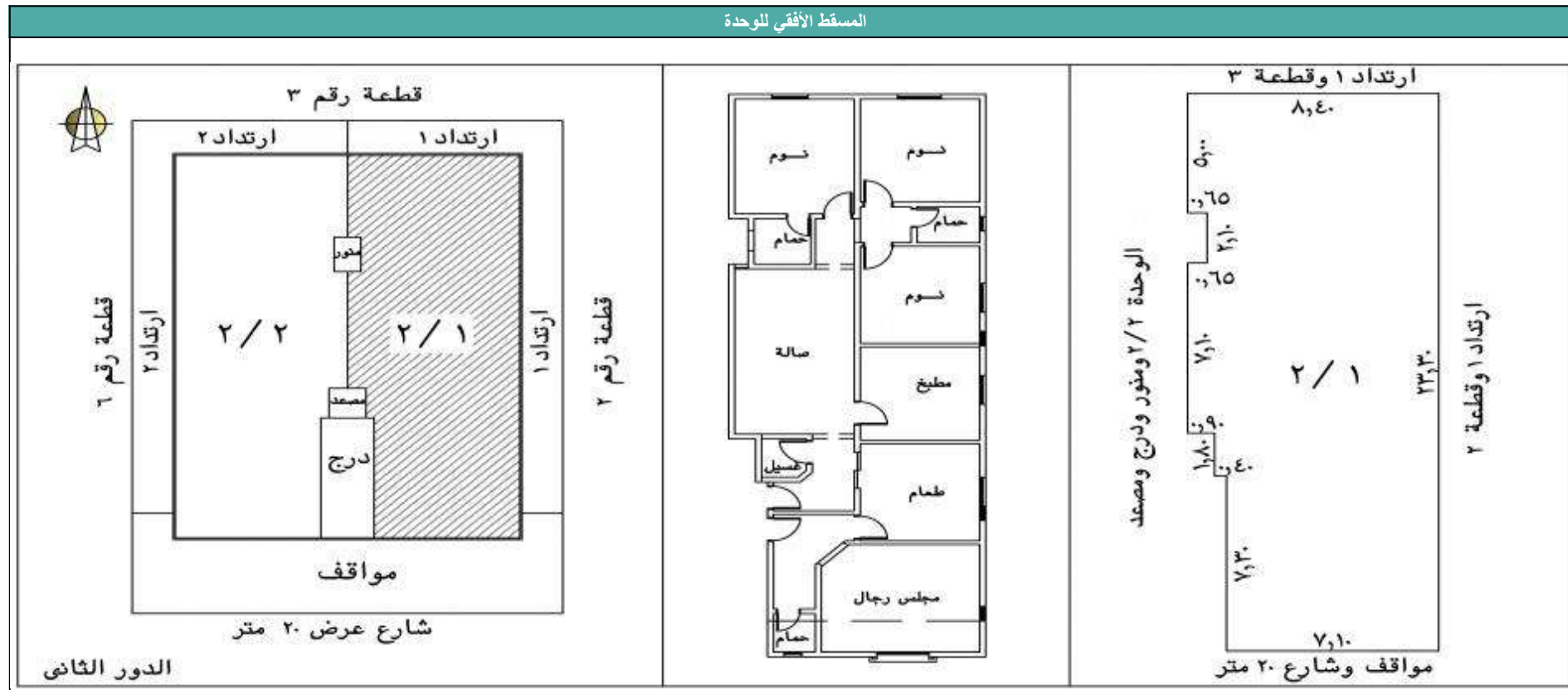
بيانات المكتب الهندسي	
اسم المكتب	مينا للإستشارات الهندسية

بيانات جمعية الملاك	
رقم جمعية الملاك	تاريخه

إدارة فرز الوحدات العقارية	
اعتمدت من قبل إدارة فرز الوحدات العقارية	 

المكتب مسؤول مسئولية كاملة أمام الهيئة العامة للعقار عن صحة البيانات الواردة في محضر الفرز أعلاه

\*الاجزاء المشتركة بالعقار: هي مساحة الخدمات المشتركة بين كل الوحدات داخل العقار  
\*الاجزاء المشتركة الحصرية بالعقار: هي مساحة الخدمات المشتركة بين بعض الوحدات فقط داخل العقار وليس كل الوحدات







## شهادة إشغال OCCUPANCY CERTIFICATE

رقم إثبات المالك	تاريخ الشهادة	رقم الشهادة
1003535471	1443/10/27	4323864041

اسم المالك
هاني بن عبدالله بن موسى الصائغ

رقم رخصة البناء	تاريخ رخصة البناء
4204186839	1442/04/11

أرقام قطع الأراضي	رقم المخطط
4	ش د 1217

المكتب المهتم
ميناء للإستشارات الهندسية

المكتب المشرف	مقاوم البناء

نوع وثيقة الملكية	رقم وثيقة الملكية	تاريخ وثيقة الملكية
صك	894058000339	1442/03/18

بيانات المبنى	
عنوان المبنى	وصف المبنى
إحداثيات المبنى	سكني
إحداثيات المبنى	الاستخدام الفرعي
3052712.2	
5568784.5	

البلدية	الأمانة
بلدية غرب الدمام	أمانة المنطقة الشرقية
الشارع	النور
موقع العمل	

المخالفات والغرامات







## رخصة بناء

نوع الطلب	إصدار رخصة بناء
الأمانة	أمانة المنطقة الشرقية
البلدية	بلدية غرب الدمام

رقم الإرخصة	4204186839
نوع الإرخصة	رخصة بناء
حالة الإرخصة	سارية
تاريخ إصدارها	1442/04/11
تاريخ إنتهائها	1445/04/11

رقم الهوية	1003535471	نوع الهوية	هوية وطنية	اسم صاحب الإرخصة	هاني بن عبدالله بن موسى الصانع
رقم وثيقة الملكية	894058000339	نوع وثيقة الملكية	تاريخ وثيقة الملكية	1442/03/18	صك
رقم قطعة الأرض	4	نوع البناء	رقم المخطط	ش د 1217	سكني
وصف الهني	سكني	الحي			النور

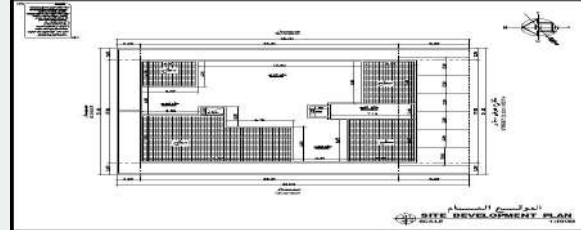
### الواجهة



### الحدود و الأبعاد و الإرتدادات بالمتر

الجهة	الحدودها	البروز	الأبعاد (م)	الإرتداد (م)
الشمال	القطعة رقم 3	0	21.01	2
الجنوب	شارع عرض 20م	0	21.01	4
الشرق	القطعة رقم 2	0	30.01	2
الغرب	القطعة رقم 6	0	30.01	2
مساحة الأرض		630	م <sup>2</sup>	

### الموقع العام



### عرض مكونات البناء

اسم المكون	عدد الوحدات	الاستخدام	عدد الأدوار	المساحة
دور أرضي	2	سكني	0	374
دور أول	2	سكني	1	399.5
دور ثان	2	سكني	2	399.5
السور	0	سور	0	81
ملاحق علوية	1	سكني	3	199.75
مساحة البناء الكلي		1372.75	نسبة البناء	
			59.36	

\*لاستعراض بقية مكونات البناء امسح الباركود الذي في الأعلى

### الموقع بالنسبة للصورة الفضائية



باركود الخريطة

إحداثيات الموقع	الشماليات:	3052712.2
	الشرقيات:	5568784.5

### بيانات التعاقد

المكتب الهندسي المهصوم	ميناة للإستشارات الهندسية
المقاول المنفذ	

الإرسوم المستحقة على الإرخصة 4407

و تم سدادها بموجب الإيصال رقم 20782712247

بتاريخ //1-

### ملاحظات

- يجب الالتزام بتنفيذ العزل الحراري وفق قيم العزل الحراري المحددة بمخطط العزل الحراري. يلزم تنفيذ العزل الحراري، عدم الاضرار بالمجاورين واستخدام سواتر الخيش على الشدات للمحافظة على سلامة العارة وخصوصية المنازل المجاورة عدم فتح شبابيك باتجاه الفلل السكنية بالملاحق.



نهنأك على إنجاز الخطوة الأولى لبناء منزلك ، ونتمنى لك التوفيق في استكمال باقي الخطوات ، يرجى الاطلاع على التعليمات للخطوات القادمة ، ويسعدنا خدمتك والرد على الاستفسارات عبر وسائل التواصل ومركز الدعم الفني 940.

## تعليمات:

1. يمكن التعديل على المخططات وإضافة مكونات جديدة للمبنى من خلال قيام المكتب الهندسي المهتم إختيار خدمة " إضافة وتعديل مكونات بناء" ضمن خدمات الرخص الإنشائية عبر منصة بلدي.
2. ضرورة المحافظة على سلامة الرصيف والشارع عند تنفيذ الأعمال الإنشائية.
3. عدم رمي مخلفات البناء في الشوارع وعلى الأرصفة أو في الأماكن غير المخصصة لها.
4. عدم استخدام الشوارع والأرصفة العامة لتخزين مواد البناء، والإلتزام بتخزينها في داخل حدود الملكية.
5. إلزام مقاول البناء بتسوير الموقع أثناء تنفيذ الأعمال وفق (دليل تسوير مواقع الأعمال الإنشائية للمباني السكنية) للاطلاع على الدليل

## روابط مهمة:



www.momra.gov.sa



www.balady.gov.sa



www.saudieng.sa



www.sca.sa

الهوية الوطنية  
رقم السجدة



المملكة العربية السعودية  
وزارة الداخلية

هاني بن عبدالله بن موسى الصائغ

ALSSAEGH, HANI ABDULLAH M



No: 1003535471

DOB: 20/06/1981

DOE: 14/09/2030

الرقم: ١٠٠٣٥٣٥٤٧١

تاريخ الميلاد: ١٤٠١/٠٦/١٨

تاريخ الانتهاء: ١٤٥٢/٠٩/١٦

مكان الميلاد: الاحساء



1003535471