

رقم الرخصة : ٤٢٠١١٥٦٣٠٧
تاريخ صدورها : ١٤٤٢/٠١/٢٩
تاريخ إنتهائها : ١٤٤٥/٠١/٢٩
نوع الرخصة : سكني
رقم الطلب : ٣٤٠٠٨٣
نوع الإصدار : بناء جديد



المملكة العربية السعودية
وزارة الشؤون البلدية والقروية
أمانة منطقة القصيم
بلدية البصر
رخص البناء الإلكترونية

اسم صاحب الرخصة : عبدالله صالح محمد الحميدان

رقم الإثبات : ١٠٥٧٠٢٠٣٢١

رقم الصك : ١٥٨٠٠٢٨٢٩٣

رقم قطعة الأرض : ٤٥١

تمت الموافقة بموجب خطاب الدفاع المدني رقم :

رقم شهادة تنسيق الكهرباء :

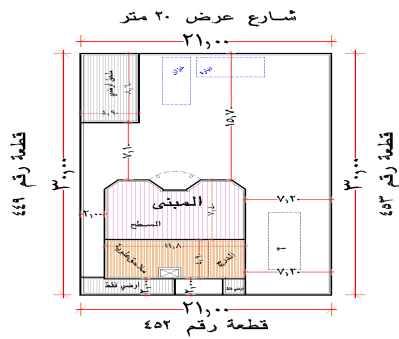
المبنى عبارة عن : فيلا سكنية بارتفاع دورين مع الملحق العلوي

نوع الإثبات : هوية وطنية
تاريخه : ١٤٤١/٠٦/٠١
بالمخطط : ١٥٢/صاق
مصدره : بريدة
بحي : ضب روضان
تاريخ :
تاريخ شهادة تنسيق الكهرباء :

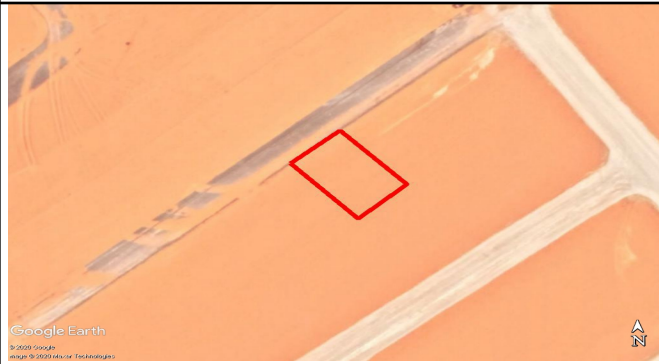
الحدود و الأبعاد و الإرتدادات (للمتكرر) بالمتر					
الجهة	حدودها	البروز	الأبعاد (م)	الارتداد (م)	
الشمال	شارع عرض ٢٠ م		٢١	١٥.٨	
الجنوب	القطعة رقم ٤٥٢		٢١	٢	
الشرق	القطعة رقم ٤٥٣		٣٠	٧.٢	
الغرب	القطعة رقم ٤٤٩		٣٠	٢	
مساحة الأرض ٦٣٠.٠ م ^٢					
مكونات البناء	عدد الوحدات	الاستخدام	رقم الدور	عدد الأدوار	المساحة
دور أول - سكني	١	سكني	١		١٤٠ م ^٢
ملاحق علوية	١	سكني	٢		٥٨ م ^٢
ملاحق أرضية	١	سكني	٠		٤٢ م ^٢
دور أرضي - سكني	١	سكني	٠		١٧٠ م ^٢
السور - سكني	١	سور			١٠٢ م ^٢



الموقع العام



الموقع بالنسبة للصورة الفضائية



مساحة البناء الكلي	٤١٠.٠ م ^٢	نسبة البناء	٣٤ %
المكتب الهندسي المصمم	مكتب الحصري للاستشارات الهندسية		
المكتب المشرف			
مقاول رفع المخلفات			

ملاحظات

اتخاذ الإجراءات اللازمة لمعالجة الأجزاء الصامتة للمباني القائمة وعدم تركها دون تشطيب وكذلك الأسوار والحوائط المطلية على الجيران .
يلزم مراجعة وكالة التعمير والمشاريع لإستخراج الرخصة الخاصة بتنفيذ الإرتدادات و المواقف و الصرافات و الأرصفة

الرسوم المستحقة على الرخصة : ٥٩٣.٦ ريال

و تم سدادها بموجب الإيصال رقم : X٠٠٠٥٣٣٩٤٢٤١٨٠١٢٢

بتاريخ : ١٧/٠٩/٢٠٢٠

الشماليات : ٢٩٠٤٠٠٧.٣٥

إحداثيات الموقع :

الشرقيات : ٣٩١١٤٠.١٤

تنبيه :

- ١- يلزم أن تكون الملاحق العلوية بالجزء الخلفي من المبنى
- ٢- أي مخالفة لهذا الترخيص تطبق لائحة الغرامات و الجزاءات عن المخالفات البلدية الصادرة بقرار مجلس الوزراء رقم (٢١٨) في ١٤٢٢/٠٨/٠٦ هـ.

رخصة إلكترونية

يجب الالتزام بتنفيذ العزل الحراري وفق قيم العزل الحراري المحددة بمخطط العزل الحراري، يلزم تنفيذ العزل الحراري، عدم الاضرار بالمجاورين واستخدام سواتر الخيش على الشدات للمحافظة على سلامة المارة وخصوصية المنازل المجاورة عدم فتح شبابيك باتجاه الفلل السكنية بالملاحق.