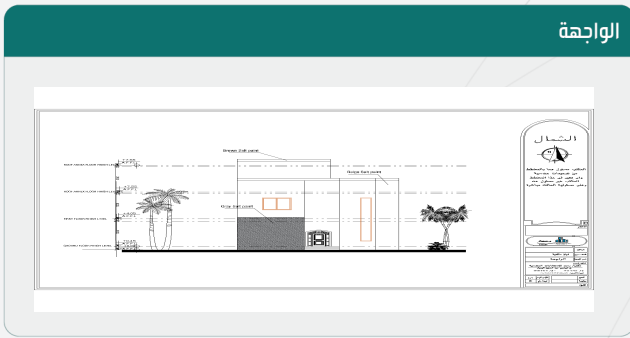


## رخصة بناء

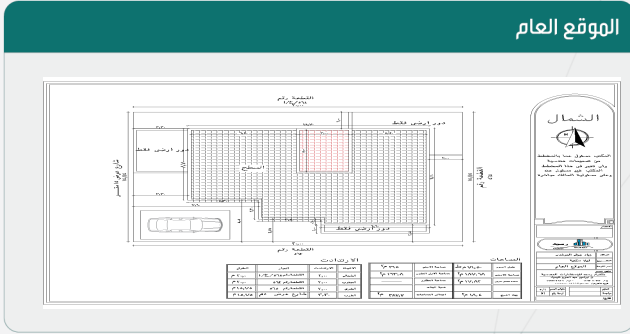
نوع الطلب	إصدار رخصة بناء
الأمانة	أمانة منطقة القصيم
البلدية	بلدية البدائع

رقم الرخصة	42065191935
نوع الرخصة	رخصة بناء
حالة الرخصة	سارية
تاريخ إصدارها	1442/07/05
تاريخ إنتهائها	1445/07/05

رقم الهوية	1040340026	نوع الهوية	هوية وطنية
رقم وثيقة الملكية	760001017751	نوع وثيقة الملكية	تاريخ وثيقة الملكية
رقم قطعة الأرض	ع/ب/564	نوع البناء	سكني
وصف الهيئ	فيلا سكنية	الحي	الخليج
اسم صاحب الرخصة	زيداد جزل بدر المرشدي	نوع وثيقة الملكية	صك
رقم وثيقة الملكية	صك	رقم المخطط	1442/05/28
نوع البناء	سكني	رقم المخطط	1442/05/28
الحي	الخليج	رقم المخطط	1442/05/28

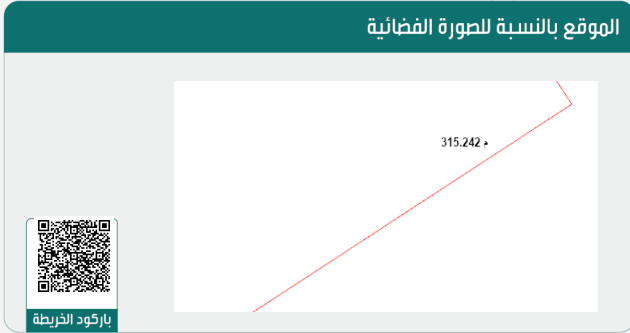


الجهة	حدودها	البروز	الأبعاد (م)	الارتداد (م)
الشمال	قطعة رقم 564/ع/1	0	20	2
الجنوب	قطعة رقم 562	0	20	2
الشرق	قطعة رقم 565	0	15.75	2
الغرب	شارع عرض 15 متر	0	15.75	3.3
مساحة الأرض		315	م <sup>2</sup>	



اسم المكون	عدد الوحدات	الاستخدام	عدد الأدوار	المساحة
ملاحق أرضية	1	سكني	0	17.82
دور أرضي	1	سكني	0	187.68
دور أول	1	سكني	0	163.8
السور	1	سور	0	71.5
بيت الدرج	1	سكني	0	18.4
مساحة البناء الكلي	387.7	نسبة البناء	65.23	

\* لاستعراض بقية مكونات البناء امسح الباركود الذي في الأعلى



بيانات التعاقد	المكتب الهندسي المصمم	رسمه للاستشارات الهندسية
المقاول المنفذ	رسمه للاستشارات الهندسية	
الإرسوم المستحقة على الرخصة	543.2	
و تم سدادها بموجب الإيصال رقم	21248989594	
بتاريخ	1442/07/05	

إحداثيات الموقع	الشماليات: 25.99077215306166	الشرقيات: 43.73944945926884
-----------------	------------------------------	-----------------------------

ملاحظات

- يجب الالتزام بتنفيذ العزل الحراري وفق قيم العزل الحراري المحددة بمخطط العزل الحراري. يلزم تنفيذ العزل الحراري، عدم الاضرار بالمجاورين واستخدام سواتر الخيش على الشدات للمحافظة على سلامة العارة وخصوصية المنازل المجاورة عدم فتح شبابيك باتجاه الفلل السكنية بالمحقة.



نهنأك على إنجاز الخطوة الأولى لبناء منزلك ، ونتمنى لك التوفيق في استكمال باقي الخطوات ، يرجى الاطلاع على التعليمات للخطوات القادمة ، ويسعدنا خدمتك والرد على الاستفسارات عبر وسائل التواصل ومركز الدعم الفني 940.

## تعليمات:

1. يمكن التعديل على المخططات وإضافة مكونات جديدة للمبنى من خلال قيام المكتب الهندسي المهتم بإختيار خدمة "إضافة وتعديل مكونات بناء" ضمن خدمات الرخص الإنشائية عبر منصة بلدي.
2. ضرورة المحافظة على سلامة الرصيف والشارع عند تنفيذ الأعمال الإنشائية.
3. عدم رمي مخلفات البناء في الشوارع وعلى الأرصفة أو في الأماكن غير المخصصة لها.
4. عدم استخدام الشوارع والأرصفة العامة لتخزين مواد البناء، والإلتزام بتخزينها في داخل حدود الملكية.
5. إلزام مقاول البناء بتسوير الموقع أثناء تنفيذ الأعمال وفق (دليل تسوير مواقع الأعمال الإنشائية للمباني السكنية) للاطلاع على الدليل

## روابط مهمة:



[www.momra.gov.sa](http://www.momra.gov.sa)



[www.balady.gov.sa](http://www.balady.gov.sa)



[www.saudieng.sa](http://www.saudieng.sa)



[www.sca.sa](http://www.sca.sa)



مركز الدعم الفني  
940



Balady\_cs



saudimomra



[www.balady.gov.sa](http://www.balady.gov.sa)