



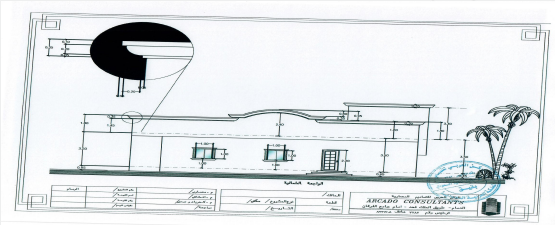
نوع الطلب	إضافة وتعديل مكونات رخصة بناء
الأمانة	أمانة المنطقة الشرقية
البلدية	بلدية أبيق

رخصة بناء

رقم الرخصة	42125983193
نوع الرخصة	رخصة بناء
حالة الرخصة	سارية
تاريخ إصدارها	1443/01/21
تاريخ إنتهائها	1446/01/21

اسم صاحب الرخصة	فهد ابن داهم ابن فهد الهاجري
نوع وثيقة الملكية	صك
نوع البناء	سكني
الحي	حي البساتين
رقم الهوية	1000687457
رقم وثيقة الملكية	532902002133
رقم قطعة الأرض	267
وصف الهبنى	دور ارضي ودرج بالسطح
هوية وطنية	1440/10/28
تاريخ وثيقة الملكية	16/12
رقم المخطط	

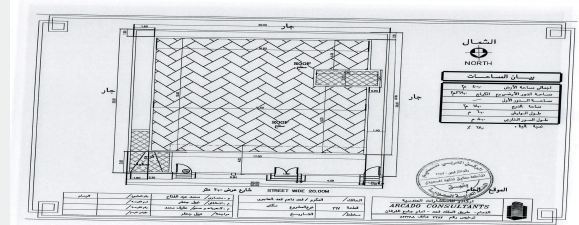
الواجهة



الحدود و الأبعاد و الإرتدادات بالمتر

الجهة	حدودها	البروز	الأبعاد (م)	الإرتداد (م)
الشمال	شارع 20	1	20	4
الجنوب	قطعة 268	0	20	1
الشرق	قطعة 265	0	20	1.6
الغرب	قطعة 269	0	20	1.4
مساحة الأرض			400	م ²

الموقع العام

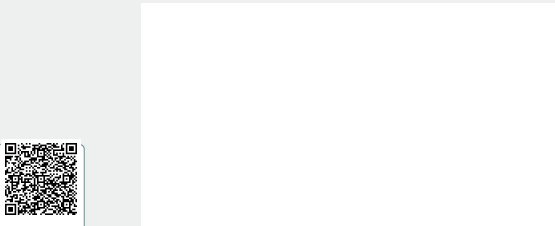


عرض مكونات البناء

اسم المكون	عدد الوحدات	الاستخدام	عدد الأدوار	المساحة
دور أرضي	1	سكني	1	269
السطح	0	سور	0	80
الوارش	0	خدمات	0	60
ملاحق علوية	0	خدمات	0	14
مساحة البناء الكلي			نسبة البناء	67.25
			283	

*لاستعراض بقية مكونات البناء امسح الباركود الذي في الأعلى

الموقع بالنسبة للصورة الفضائية



بيانات التعاقد

الركن العربي للهندسة المعمارية

المكتب الهندسي المصمم

المقاول المنفذ

20

الإرسوم المستحقة على الرخصة

22097875506

و تم سدادها بموجب الإيصال رقم

1444/01/07

بتاريخ

ملاحظات

- يلزم التعاقد مع مكتب هندسي مشرف و مقاول بناء معتمدين لدى الوزارة وتأمين ضد العيوب الخفية قبل البدء في البناء.
- يجب الالتزام بتنفيذ العزل الحراري وفق قيم العزل الحراري المحددة بمخطط العزل الحراري، يلزم تنفيذ العزل الحراري، عدم الاضرار بالمجاورين واستخدام سواتر الخيش على الشدات للمحافظة على سلامة العارة وخصوصية المنازل المجاورة عدم فتح شبابيك باتجاه الغلل السكنية بالمحلق.



نهنأك على إنجاز الخطوة الأولى لبناء منزلك , ونتمنى لك التوفيق في استكمال باقي الخطوات , يرجى الاطلاع على التعليمات للخطوات القادمة , ويسعدنا خدمتك والرد على الاستفسارات عبر وسائل التواصل ومركز الدعم الفني 940.

تعليمات:

1. يمكن التعديل على المخططات وإضافة مكونات جديدة للمبنى من خلال قيام المكتب الهندسي المهتم بإختيار خدمة "إضافة وتعديل مكونات بناء" ضمن خدمات الرخص الإنشائية عبر منصة بلدي.
2. ضرورة المحافظة على سلامة الرصيف والشارع عند تنفيذ الأعمال الإنشائية.
3. عدم رمي مخلفات البناء في الشوارع وعلى الأرصفة أو في الأماكن غير المخصصة لها.
4. عدم استخدام الشوارع والأرصفة العامة لتخزين مواد البناء، والإلتزام بتخزينها في داخل حدود الملكية.
5. إلزام مقاول البناء بتسوير الموقع أثناء تنفيذ الأعمال وفق (دليل تسوير مواقع الأعمال الإنشائية للمباني السكنية) للاطلاع على الدليل

روابط مهمة:



www.momra.gov.sa



www.balady.gov.sa



www.saudieng.sa



www.sca.sa



مركز الدعم الفني
940



Balady_cs



saudimomra



www.balady.gov.sa