

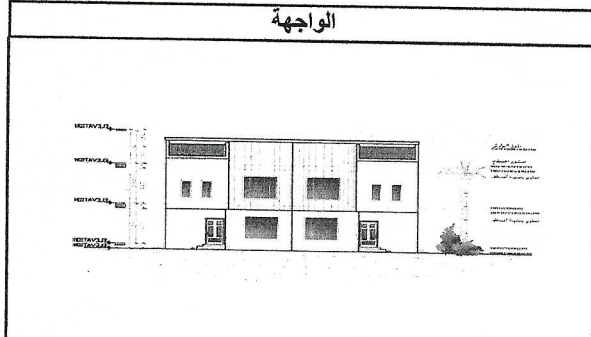
رقم الرخصة : ٤١٠٨١٢٤١٠٢
تاريخ صدورها : ١٤٤١/٠٨/١٢
تاريخ إنتهائها : ١٤٤٤/٠٨/١٢
نوع الرخصة : سكني
رقم الطلب : ٢٩٥٥٣٨
نوع الإصدار : بناء جديد



المملكة العربية السعودية
وزارة الشؤون البلدية والقروية
أمانة المنطقة الشرقية
بلدية محافظة الخبر
رخص البناء الإلكترونية

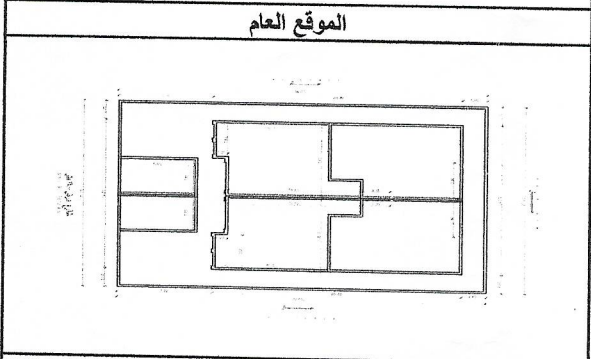
اسم صاحب الرخصة : عيسى عواض بن عايض المطيري
رقم الاثبات : ١٠٣٢٤١١٤٢١
رقم الصك : ٣٣٠٢١٠٠٠٣٤٧٠
رقم قطعة الأرض : ٢٣٥ بلك ١٤
تمت الموافقة بموجب خطاب الدفاع المدني رقم :
رقم شهادة تنسيق الكهرباء :
المبنى عبارة عن : دوپليكسين متصلين

نوع الاثبات : هوية وطنية
تاريخه : ١٤٤١/٠٧/١٦
بالمخطط : ٢/٣٤٠ معدل
مصدره : كتابة العدل بالخبر
بحي : اللؤلؤ
تاريخ :
تاريخ شهادة تنسيق الكهرباء :



الحدود و الأبعاد و الإرتدادات (للمتكرر) بالمتر			
الجهة	حدودها	البروز	الأبعاد (م)
الشمال	قطعة رقم ٢٣٧	٠	٣٠
الجنوب	قطعة رقم ٢٣٣	٠	٣٠
الشرق	قطعة رقم ٢٣٦	٠	٢٠
الغرب	شارع عرض ١٦ متر	١	٢٠

مساحة الأرض					
مكونات البناء	عدد الوحدات	الاستخدام	رقم الدور	عدد الأدوار	المساحة
دور أول - سكني	٠	سكني	١	٣١٧	٢م
دور ثان - سكني	٠	سكني	٢	١٥٨	٢م
ملاحق أرضية	٠	سكني	٠	٦٢	٢م
الوارش - سكني	٠	سكني	٢	٣٨	م
دور أرضي - سكني	٢	سكني	٠	٣٣٠	٢م
السور - سكني	٠	سكني	٠	١٠٠	م



مساحة البناء الكلي	نسبة البناء	٦٥ %
٨٦٧.٠ م ^٢	المكتب الهندسي المصمم	المربع للإستشارات الهندسية
	المكتب المشرف	مقاول رفع المخلفات

ملاحظات
اتخاذ الإجراءات اللازمة لمعالجة الأجزاء الصامتة للمباني القائمة وعدم تركها دون تشطيب وكذلك الأسوار والحوائط المطلية على الجيران .
يلزم مراجعة وكالة التعمير و المشاريع لإستخراج الرخصة الخاصة بتنفيذ الإرتدادات و المواقف و الصرافات و الأرصفة

إحداثيات الموقع :
الشماليات : ٥٥٨١١٥٥
الشرقيات : ٣٠١٥٠٧٨
تنبيه :
١- يلزم أن تكون الملاحق الطوية بالجزء الخلفي من المبنى
٢- أي مخالفة لهذا الترخيص تطبق لائحة الغرامات و الجزاءات
عن المخالفات البلدية الصادرة بقرار مجلس الوزراء رقم (٢١٨) في ١٤٢٢/٠٨/٠٦ هـ.

الرسوم المستحقة على الرخصة : ٢٨٩٧.٠ ريال
و تم سدادها بموجب الإيصال رقم : X٠٠٠٣٦٢٥٨٥٦٥١٣٠٠١٩
بتاريخ : ٠٥/٠٤/٢٠٢٠

رخصة الكترونية

يجب الالتزام بتنفيذ العزل الحراري وفق قيم العزل الحراري المحددة بمخطط العزل الحراري يلزم تنفيذ العزل الحراري، عدم الاضرار بالمجاورين واستخدام سواتر الخيش على الشدات للمحافظة على سلامة المارة وخصوصية المنازل المجاورة عدم فتح شبابيك باتجاه القلل السكنية بالملاحق.