

المملكة العربية السعودية
وزارة الشؤون البلدية والقروية
أمانة المنطقة الشرقية
بلدية محافظة الخبر
رخص البناء الإلكترونية

اسم صاحب الرخصة : يوسف سعد حمود القرشي

رقم الإثبات : ١٠٤٦٥٥٣٩٨٦

رقم الصك : ٣٩٤٧٤٩٠٠٠٥٣٣

رقم قطعة الأرض : ٢٩٧ منطقة ١

تمت الموافقة بموجب خطاب الدفاع المدني رقم :

رقم شهادة تنسيق الكهرباء :

المبنى عبارة عن : دوبلكسين متصلين

رقم الرخصة : ٤٢٠١١٥٤٠٥٦
تاريخ صدورها : ١٤٤٢/٠١/٢١
تاريخ إنتهائها : ١٤٤٥/٠١/٢١
نوع الرخصة : سكني
رقم الطلب : ٣٣٧٦٢١
نوع الإصدار : بناء جديد



نوع الإثبات : هوية وطنية

تاريخه : ١٤٤٢/٠١/٠٧

بالمخطط : ش خ ٥١٩

مصدره : الموثقين بمدينة الخبر ١

بحي : العقيق

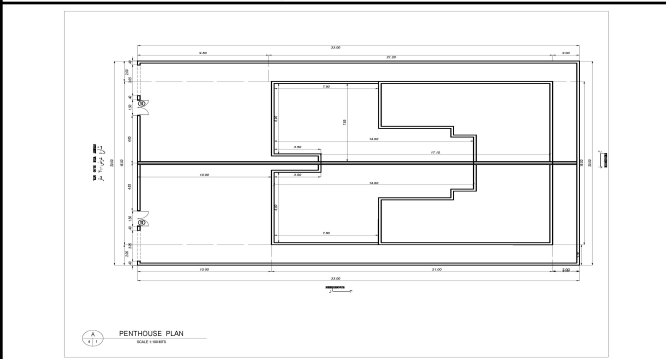
تاريخ :

تاريخ شهادة تنسيق الكهرباء :

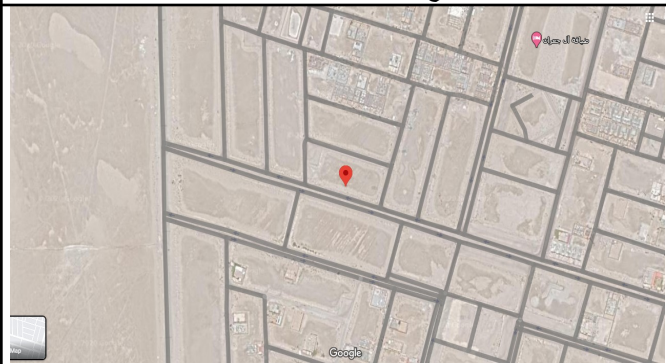
الواجهة



الموقع العام



الموقع بالنسبة للصورة الفضائية



الشماليات : ٥٥٨١٢٦٣

الشرقيات : ٣٠١١٩٠١٢

إحداثيات الموقع :

تنبيه :

- يلزم أن تكون الملاحق العلوية بالجزء الخلفي من المبنى
 - أي مخالفة لهذا الترخيص تطبق لائحة الغرامات و الجزاءات
- عن المخالفات البلدية الصادرة بقرار مجلس الوزراء رقم (٢١٨) في
١٤٢٢/٠٨/٠٦ هـ.

الحدود و الأبعاد و الإرتدادات (للمتكرر) بالمتر

الجهة	حدودها	البروز	الأبعاد (م)	الارتداد (م)
الشمال	قطعة رقم ٢٩٦	٠	٢٠	٢
الجنوب	شارع عرض ٣٠ متر	١.١	٢٠	٦
الشرق	قطعة رقم ٢٩٩	٠	٣٣	٢
الغرب	قطعة رقم ٢٩٥	٠	٣٣	٢

مساحة الأرض : ٦٦٠.٠ م^٢

مكونات البناء	عدد الوحدات	الاستخدام	رقم الدور	عدد الأدوار	المساحة
دور أول - سكني	٠	سكني	١	٣٢٥	٢م
دور ثان - سكني	٠	سكني	٢	١١٦	٢م
ملاحق أرضية	٠	سكني	٠	٥١	٢م
الوارش - سكتي	٠	سكني	٢	٤٦	م
دور أرضي - سكني	٢	سكني	٠	٣١٦	٢م
المرور - سكني	٠	سور	٠	١٠٦	م

مساحة البناء الكلي	نسبة البناء	المربع للإستشارات الهندسية
٨٠٨.٠ م ^٢	٥٦ %	
		المكتب المشرف
		مقاول رفع المخلفات

ملاحظات

اتخاذ الإجراءات اللازمة لمعالجة الأجزاء الصامتة للمباني القائمة وعدم تركها دون تشطيب وكذلك الأسوار والحوائط المطللة على الجيران .
يلزم مراجعة وكالة التعمير و المشاريع لإستخراج الرخصة الخاصة بتنفيذ الإرتدادات و المواقف و الصرافات و الأرصفة

الرسوم المستحقة على الرخصة : ٢٧٤٨.٠ ريال

و تم سدادها بموجب الإيصال رقم : X٠٠٠٢٤٢٧٦٩٥٥٨٦٠٣٨٦

بتاريخ : ٠٩/٠٩/٢٠٢٠

رخصة إلكترونية

يجب الالتزام بتنفيذ العزل الحراري وفق قيم العزل الحراري المحددة بمخطط العزل الحراري، عدم الاضرار بالمجاورين واستخدام سواتر الخيش على الشدات للمحافظة على سلامة المارة وخصوصية المنازل المجاورة عدم فتح شبابيك باتجاه الفلل السكنية بالملاحق.