

المملكة العربية السعودية  
وزارة الشؤون البلدية والقروية  
أمانة منطقة الرياض  
بلدية الروضه



رخصة بناء فئتين متلاصقتين (إلكتروني)

رقم الرخصة: ١٤٤٣/١٣٥٢٧  
تاريخ الرخصة: ١٤٤٣-٠٥-٠٨  
تاريخ الإنتهاء: ١٤٤٥-٠٥-٠٨  
نوع الرخصة: تحليل مخططات البناء

اسم المشروع:	خلف سعة المطيري
رقم الترخيص:	١٠٥٩٧٣٩١٠٠١
تاريخه:	٣١١٠١٠٠٠١٦١٣
رقم الصك:	١/٨٨٦
رقم المخطط التنظيمي:	٣٣٤٣
رقم العقار:	
حي الرقاع:	حي الرقاع
نوع البناء:	مسج
مساحة الأرض:	٢٠٥٠٠
النطاق العمراني:	محيط الأسوار: ٩٠م/٩٠م
مرحلة:	مرحلة ١

الجهة	الحدود	الأبعاد	الارتفاع
شمال	قطعه رقم ١/٨٨٤/٨٨٦	٢٥	٢
شرق	شارع عرض ١٨ م	٢٠	٥,٤٥
جنوب	قطعة رقم ٢/٨٨٨	٢٥	٢
غرب	جزء من رقم ٨٨٧ و ٨٨٥	٢٠	٣

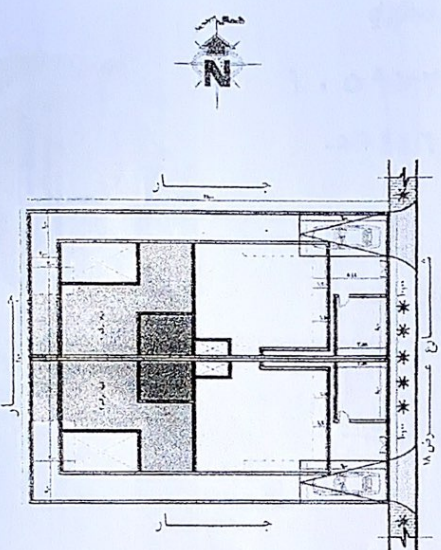
مكونات البناء	عدد الوحدات	المساحة	الإستخدام
ارضى سكني	٢	٢٨٠,٠٠٠	سكني
أول سكني	٢	٢٨٨,٠٠٠	سكني
ملاحق طوية	٢	١٤٤,٠٠٠	سكني
ملاحق أرضية	٠	٣٢,٠٠٠	خدمات
أسوار	٠	٩٠,٠٠٠	خدمات

المكتب المصمم: المنشآت الختصة للهندسة المدنية

رقم الترخيص: ٥١١٠٠٠٣٥٤٤ رقم المشروع: ١٠٠٠ رمز النظام: مناسيب الشوارع المحيطة: وتاريخ: ١٤٤٣-٠٥-٠٣ هـ

سند الرسوم مبلغ وقسره: ٢٥٢٢ ريال بموجب الإيصال رقم: ٤٢٠٣٤٥٧٨٦



إن أحد تعهد خطي من المالك بأنه إن توصل له الختمه الكهربائيه في حال عدم تعهد المزل الحراري طبقا لكود البناء السعودي نواتج الحفر والبناء .

ملاحظات :  
١- كل فيلا ثلاث وحدات سكنية بموجب شهادة التسقيع رقم ٢٠١١٠٦٨٩٣ - ٢ جزء من الجهة الغربية على الصلعت فقط في الأرضي وفي حال وجود جدر قديم فيلزم المستفيد بتشطيب الجزء الظاهر للمجاورين بنفس المواد المستخدمة لديهم مع توحيد الارتفاع على طول السور ولا يزيد عن ٣,٥ من منسوب الأرض مع توحيد الارتفاع على طول السور ٣- كل فيلا عجلة عن أرضي ٢م١٤٠, أول ٢م١٤٤, ملاحق طوية ٢م٧٢, ملاحق أرضي ٢م١٦ - ٤- ضرورة توفير الإضاءة والتهوية الطبيعية لكافة الفراغات من خلال الأضوية والمنور والفتحات للطوية ويكون الحد الأدنى للفناء/المنور (٢م\*٢م) مع مراعاة الالتزام بكود البناء السعودي - ٤- على المالك الالتزام بتثبيت عداد مياه منفصل لكل وحدة سكنية أو مكتبية أو تجارية ضمن المشروع مع الالتزام باستخدام مرشحات المياه والالتزام بتشيير الرصيف الأممي وزراعة الأشجار المعني للواجهات الأممية ٥- اعتماد هذه الرخصة لا يعني نظلمية المخططات والمكتب الهندسي المصمم يتحمل مسؤولية المخططات علما بأن ارتفاع الدور لا يتجاوز ٣,٥٠ شاملا بلاطة السقف ولا يسمح بتقسيم الدور لأكثر من وحدة سكنية واحدة ٦- يلزم المالك بتقديم ما يثبت تفريغ نواتج الحفر في المكبات الرسمية تفاديا لتطبيق



"هذه الوثيقة معتمدة الكترونيا ولا تحتاج الى توقيع"

٤٢٩/٣٠٥/ت

أي مخطط أو شرط يلقى هذه الرخصة يجب الالتزام بالشرط الموضحة خلف الرخصة