

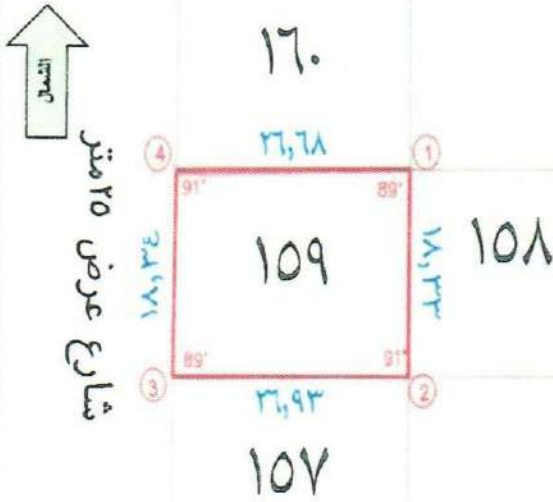


المملكة العربية السعودية
وزارة الإسكان
فرع الوزارة بمنطقة عسير

رقم القرار:
تاريخ الإصدار:
تاريخ الإنتهاء:

(قرار مساحي)

المنطقة:	عسير	المحافظة:	بأرق
اسم المشروع:	تبني وتوزيع الأراضي السكنية الوزارية لمنطقة عسير مشروع العبرة بأرق	رمز المشروع:	العبرة - 22 / س / (المعدل)
رمز المنتج:		نوع المنتج:	أرض
اسم المستحق:	محمد سليمان حيدر	رقم الهوية الوطنية:	١٠٤٦٦٢٢١٥٢
الإتجاه:	الحدود والأطوال طبقاً للمخطط		
الشمال	قطعة رقم 160	بطول	26.68 م
الجنوب	قطعة رقم 157	بطول	26.93 م
الشرق	قطعة رقم 158	بطول	18.33 م
الغرب	شارع عرض 25 متر	بطول	18.33 م
المساحة:	491.40	م	2
رقم القطعة:	159	رقم البلوك:	19
احداثيات اركان القطعة			
P.NO	EASTING	NORTHING	
P1	812393.680	2083677.953	
P2	812393.699	2083659.619	
P3	812366.773	2083659.325	
P4	812367.002	2083677.662	
تم إعداد بيانات قطعة الأرض بالإحداثيات الموضحة ومطابقة للطبيعة			
المساح	أحمد نوري الحسن الطعمة		
الرسام	أحمد نوري الحسن الطعمة		
المهندس	ختم الاستشاري		
اعتماد فرع الوزارة بمنطقة عسير			
تدقيق:	تصديق:		
المهندس:	مدير عام فرع الوزارة بمنطقة عسير		
مراجعة:	المهندس / حمود بن ناصر القحطاني		
المهندس:	الختم الرسمي		



الختم الرسمي

كلمة

عقد دعم سكني تخصيص أرض سكنية

الحمد لله، والصلاة والسلام على رسول الله، وبعد:
فقد تم إبرام هذا العقد في مدينة (بارق) وذلك في يوم (الثلاثاء)
تاريخ (1439-8-22) هـ الموافق (2018-05-08) م بين كل من:

أولاً/ وزارة الإسكان

وعنوانها الرياض - شارع الأمير عبد العزيز بن مساعد بن جلوي، هاتف رقم (0114070100)، فاكس
(0114070030) ص.ب (68222) رمز بريدي (11527).
ويشار إليها فيما بعد بـ (الوزارة أو الطرف الأول).

ثانياً/ المستفيد من الدعم السكني:

السيد/السيدة: حسن محمد عسييري
سعودي/ة الجنسية، بموجب سجل مدني رقم: 1046622153
عنوانه الوطني: 3026 , , خميس مشيط, 62462, 1,7973
المدينة: خميس مشيط
جوال رقم: +966531412340
البريد الإلكتروني:
ويشار إليه / إليها فيما بعد بـ (المستفيد/ة أو الطرف الثاني).

تمهيد:

لما كان من أهداف وزارة الإسكان المساهمة في تيسير تملك الأسرة السعودية لمسكن مناسب، وذلك من خلال طرح العديد من برامج ومنتجات الدعم السكني، وبما أن الوزارة طرحت هذه البرامج للمستحقين المتقدمين على الوزارة، استناداً إلى تنظيم الدعم السكني الموافق عليه بقرار مجلس الوزراء رقم (82) وتاريخ 1435/3/5 هـ وتعديلاته بقرار مجلس الوزراء رقم (74) بتاريخ 1438/01/30 هـ ويشار إليه فيما بعد بـ "التنظيم" ولائحته التنفيذية الصادرة بالقرار الوزاري رقم 1969 وتاريخ 1438/03/02 هـ وتعديلاتها وما يطرأ عليها من تعديل ويشار إليها فيما بعد بـ "اللائحة"، وبما أن المستفيد تقدم للوزارة بطلب الاستفادة من أحد منتجات الوزارة (أرض سكنية). وقد لاقى ذلك قبول الوزارة، فقد اتفق الطرفان وهما بكامل الأهلية المعتبرة شرعاً ونظماً على الآتي:

المادة الأولى: صفة التمهييد والملاحق:

يعد "التمهييد" أعلاه وأي تعديلات أو نماذج أو ملاحق يتفق عليها الطرفان لاحقاً جزءاً لا يتجزأ من هذا العقد، ومكماً وامتماً له.

المادة الثانية: محل وسريان العقد:

1. الأرض السكنية التي تم تخصيصها للمستفيد هي القطعة رقم (159) في المخطط رقم (1403-22 ج-9) مشيوع ربيع بارق (مدينة/ محافظة /مركز) (بارق) بمنطقة (عسير) في مشروع () والمحددة مساحتها بالقرار المساحي بملحق رقم (1)، وقد تم هذا التخصيص وفقاً للأحكام الواردة في تنظيم الدعم السكني ولائحته التنفيذية وهذا العقد.
2. قيمة الأرض السكنية محل هذا العقد (بدون مقابل) شريطة أن يلتزم المستفيد بالبناء عليها وفقاً لما ورد في هذا العقد.
3. يسري هذا العقد اعتباراً من تاريخ توقيعه -أو مصادقته إلكترونياً- من الطرفين.

المادة الثالثة: التصرف والتملك في الأرض السكنية:

1. لا يجوز للمستفيد التصرف بعوض أو بغير عوض في الأرض السكنية.
2. يجب على المستفيد الحصول على ترخيص بناء مسكن على الأرض خلال ستة أشهر من تاريخ اكتمال التخصيص (تاريخ توقيع العقد أو مصادقته إلكترونياً)، كما يجب عليه البدء في البناء خلال مدة لا تتجاوز سنة من تاريخ اكتمال التخصيص، وإكمال البناء خلال مدة لا تتجاوز ثلاث سنوات من تاريخ اكتمال التخصيص، ويستثنى من ذلك المواقع التي تحددها الوزارة باعتبارها مواقع مميزة لتكون المدة المحددة لاستخراج رخصة البناء والبدء فيه لا تتجاوز ستة أشهر من تاريخ اكتمال التخصيص.
3. إذا لم يلتزم المستفيد بما ورد في الفقرة (2) من هذه المادة، فللوزارة استرداد الأرض التي خصصت له.
4. لا تنتقل ملكية الأرض السكنية إلى المستفيد إلا بعد بناء مسكن عليها.
5. يحق للمستفيد بموجب هذا العقد التقدم للجهات التمويلية المعتمدة من الوزارة للحصول على تمويل بناء ذاتي مدعوم.
6. استثناءً مما ورد في الفقرة (4) من هذه المادة، فإنه يجوز للوزارة (في حال موافقة الممول النهائية على تمويل المستفيد) نقل ملكية الأرض للمستفيد ليرهنها مباشرة للممول لغرض تمكين المستفيد من الحصول على تمويل لبنائها. وليس للمستفيد التصرف الكامل في الأرض أو طلب فك الرهن إلا بعد البناء عليها.

المادة الرابعة: حالات فسخ أو إنهاء هذا العقد:

للووزارة الحق المطلق والإرادة المنفردة في فسخ هذا العقد واسترداد الأرض السكنية بشكل مؤقت أو نهائي دون الحاجة إلى صدور حكم قضائي أو تنبيه المستفيد أو الرجوع له أو تعويضه بأي شكل من الأشكال عند حدوث أي من الحالات التالية:

1. إذا تبين للوزارة أن المستفيد قد قام بتقديم معلومات أو بيانات أو مستندات مضللة أو غير صحيحة أو غير مكتملة أو بإخفاء أي معلومة مؤثرة يجب الإفصاح عنها أو بالتحايل بأي طريقة للحصول على الدعم السكني الوارد في هذا العقد.
2. إذا أخل المستفيد بأي من التزاماته وواجباته الواردة في هذا العقد أو إذا خالف أي من أحكام تنظيم الدعم السكني أو لائحته التنفيذية وتعديلاتهما ما لم تقرر الوزارة أن الإخلال غير جوهري مع تعهد المستفيد بإزالة أثر المخالفة وقبول الوزارة لذلك.

المادة الخامسة: آثار فسخ أو إنهاء هذا العقد:

1. يلتزم المستفيد بإخلاء الأرض السكنية إذا قررت الوزارة استردادها في الأجل الذي تحدده لذلك وفقاً للمادة الثالثة، ويتعين عليه تسليمها فوراً للوزارة بحالة جيدة دون إحداث أي مضار بها تخرج عن حدود الاستخدام المألوف، وإلا كان للوزارة الحق بالرجوع عليه بالتعويض حسب الأحوال.
2. في حال المستفيد الذي بدأ في البناء، فلا تلتزم الوزارة بتعويضه عما أنفقه في البناء، ويتعين على المستفيد ترك الأرض السكنية بالحالة التي عليها، وللوزارة إلزامه بإزالة المباني التي أقامها على الأرض السكنية، أو إزالتها على نفقته الخاصة إذا رفض تنفيذ أمر الوزارة بالإزالة، ولا يكون للمستفيد أي حق في التعويض عن ذلك طالما أن فسخ العقد كان بسبب إخلاله أو تقصيره في تنفيذ الالتزامات التي نص عليها تنظيم الدعم السكني أو لائحته التنفيذية أو هذا العقد.

المادة السادسة: أحكام وشروط عامة:

1. يعتبر الدعم السكني المقدم للمستفيد في هذا العقد هو دعم حكومي تقدمه الوزارة للمستفيد وفقاً لتنظيم الدعم السكني ولائحته التنفيذية وتعديلاتهما.
2. يلتزم المستفيد بكل ما ورد في تنظيم الدعم السكني ولائحته التنفيذية وتعديلاتهما أو القرارات أو التعليمات ذات الصلة.
3. يخضع هذا العقد لتنظيم الدعم السكني ولائحته التنفيذية وتعديلاتهما، وأي نزاع ينشأ بين أطراف هذا العقد حول تنفيذه أو تفسيره يحل ودياً ما أمكن خلال ستين يوماً، وإلا فيحل عن طريق المحكمة المختصة بالملكية العربية السعودية.

المادة السابعة: المراسلات:

يتم تبادل الإشعارات والإخطارات المتعلقة بهذا العقد بين طرفي العقد على العنوانين الموضحة في مقدمة هذا العقد، كما يحق للوزارة إشعار المستفيد عن طريق وضع إشعارات في حسابه الإلكتروني على البوابة الالكترونية للوزارة أو إرسال رسائل نصية إلى هاتفه المتنقل أو بريده الإلكتروني أو صندوق بريده المسجلين في حسابه الإلكتروني، ويلتزم المستفيد بتحديث معلومات الاتصال المسجلة في حسابه لدى الوزارة.

المادة الثامنة: نسخ العقد:

حرر هذا العقد من نسختين أصليتين باللغة العربية، تسلم كل طرف نسخةً منه للعمل بموجبه.

والله ولي التوفيق.

وزارة الإسكان



موافقة المستفيد

الاسم: حسن محمد عسيري

رقم الهوية الوطنية: 1046622153

رقم الجوال: +966531412340

أرض مجانية مميزة

غير موافق

موافق

تم توثيق العقد عن طريق كلمة مرور مؤقتة مرسله عبر رسالة نصية إلى رقم جوال المستفيد من خلال مركز المعلومات الوطني (خدمة أبشر).

محضر تسليم قطعة ارض سكنية لمستحق دعم سكني

بتاريخ (1439-8-22) هـ أقر السيد/السيدة: حسن محمد عسييري هوية وطنية رقم: 1046622153 بصفته مستحق للدعم السكني ومرشح للحصول على قطعة ارض سكنية في مشروع وزارة الإسكان في منطقة (عسير) وبعد التحقق من بيانات المستحق للدعم السكني وترشيحه لمنتج الأرض السكنية - بالمشروع المشار اليه - من قبل وزارة الإسكان بناء على تنظيم الدعم السكني ولائحته التنفيذية. تم تمكين المستفيد من معاينة قطعة الأرض السكنية المخصصة له على الطبيعة. وهي قطعة الأرض السكنية رقم (159) في المخطط رقم (9-ج-22-1403-ج-9) في مدينة (بارق) وبعد أن أقر المستحق بأنه عاين قطعة الأرض السكنية المشار اليها معاينة نافية للجهالة. وأنه وجدها صالحة لبناء مسكن عليها لغرض السكن الخاص له ولأقراة أسرته. وأنه يوافق على استلامها بدون اية تحفظات. تم تسليمه قطعة الأرض السكنية المشار اليها بموجب هذا المحضر.

ويقر المستلم بموجب هذا المحضر بأنه مسؤول عن قطعة الأرض السكنية المشار اليها اعتباراً من تاريخ هذا المحضر. كما يقر بأن استلامه لقطعة الأرض السكنية المشار اليها لن يكون نهائياً الا بعد توقيع عقد الدعم السكني مع الوزارة الذي بموجبه تكتمل إجراءات تخصيص الأرض السكنية له. وأنه يلتزم بالمحافظة على قطعة الأرض السكنية و سرعة بنائها وفقاً لما نص عليه تنظيم الدعم السكني ولائحته التنفيذية بحيث يلتزم باستخراج رخصة بناء خلال ستة اشهر من تاريخ اكتمال التخصيص. وأنه يجب عليه البدء في البناء خلال سنة من تاريخ اكتمال التخصيص. واكمال البناء خلال مدة لا تتجاوز ثلاث سنوات من تاريخ اكتمال التخصيص و في حالة عدم التزامه بذلك يكون للوزارة اتخاذ الإجراءات النظامية ذات العلاقة وفقاً لتنظيم الدعم السكني ولائحته التنفيذية.

وتوثيقاً لما تقدم وقع هذا المحضر من نسختي عقد الدعم السكني الذي سيتم توقيعه مع مستحق الدعم السكني الذي تسلم قطعة الأرض السكنية الموصوفة في هذا المحضر.

موافقة المستفيد

وزارة الإسكان

الاسم: حسن محمد عسييري

رقم الهوية الوطنية: 1046622153

رقم الجوال: +966531412340



غير موافق

موافق

نموذج طلب بناء على قطعة أرض مخصصة من وزارة الإسكان

بيانات المستلم	
اسم المستفيد	حسن محمد عسيري
رقم الهوية الوطنية	1046622153

بيانات الأرض	
اسم المشروع	مشروع ربيع بارق
المنطقة	عسير
رقم القطعة	159
رقم الوحدة السكنية	0 - 159
رقم العقد	MOH-LAND-1580785894-
رقم المخطط	١٢٣/س١/١٥٥٥
المدينة	
المساحة	
تاريخ العقد	

سعادة رئيس البلدية

السلام عليكم ورحمة الله وبركاته

حيث تم تخصيص قطعة سكنية للمواطن المذكور أعلاه فنأمل تمكينه من استخراج رخصة بناء حسب الأنظمة المتبعة

لديكم استناداً لخطاب معالي وزير الإسكان الموجه لمعالي وزير الشؤون البلدية والقروية رقم 11462 بتاريخ

1436/10/20 المتضمن اعتبار الدعم السكني بمثابة صك الملكية لأجل تراخيص البناء واتمام البناء.

ولسعادتكم تحياتي وتقديري،،،

وزارة الاسكان

موافقة المستفيد

الاسم:

رقم الجوال:

غير موافق

موافق

تاريخ القرار المساحي : 08 / 05 / 2018

قرار مساحي



وزارة الإسكان	المالك
حسن محمد عسيري	اسم المستفيد
1046622153	هوية المستفيد
MOH-LAND-1580785894-335281	رقم عقد المستفيد
03-06-07-0001	اسم المخطط لدى وزارة الإسكان
9-ج-1403-22	رقم المخطط المعتمد
159	رقم القطعة
19	رقم البلوك
عسير	المنطقة
بارق	المحافظة

الأحداثيات الشمالية	الأحداثيات الشرقية	النقطة
Y	X	
0	0	1
0	0	2
0	0	3
0	0	4
		5
		6
		7
		8
		9
		10

الابعاد (م ط)	الحدود	الجهة
0	0	شمال
0	0	جنوب
0	0	شرق
0	0	غرب
400		مساحة الأرض (م ²)

ختم الإستشاري

تاريخ إمكانية بدء البناء*

2020-12-01

ختم الوزارة



* ملاحظة:

التاريخ قابل للتغيير بناءً على حالة تنفيذ المشروع ولمزيد من المعلومات يمكنكم التواصل 19 90 90

9-2-1403-22

بارق

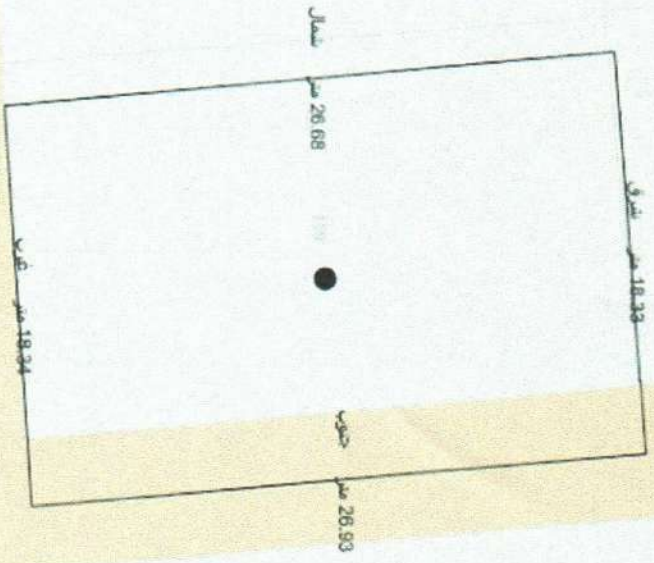
400

2018-05-08

335281

حسن محمد عسيري

1046622153



القرار المساحي

التفاصيل

البيانات

الادخالات

الامتاع

المدينة

بلد

الحي

تاريخ حدود الوحدة

المخطط

ج/9 المعدل/22/ 1403

الشارع

أقصر الشارع

مساحة الارض

159

حفا المساحات

Handwritten signature and a smiley face.

الغرب

الجنوب

الشرق

الشمال

3272	شارع	شارع	3271	
المقطعة رقم 3272	شارع عرض 15 م	شارع عرض 15 م	المقطعة رقم 3271	
29.999967	18.668595	30.500397	18.019272	
30	19.4	27	18.02	
0	4.23	0	0	
2	3	3	2	
0	1.2	1.2	0	
المقطعة رقم 3272	شارع عرض 15 م	شارع عرض 15 م	المقطعة رقم 3271	
30	19.4	27	18.02	
المقطعة رقم 3272	شارع	شارع	المقطعة رقم 3271	
0	0	0	0	

الحد حسب عقد الإسكان

الحد حسب الطبيعة

الطول حسب عقد الإسكان

الطول حسب الطبيعة

المساحة

أقل إرتداد

أقصى بروز

الحد حسب المخطط

الارتفاع حسب المخطط

نوع الحد

عدد الارتكاسات

إطوال الارتكاسات

بيانات الارتكاسات

البلدية
بارق

الامانة
امانة منطقة عسير

المن
خارج حدود الالحاء

المدينة
بارق

اسم المخطط *
العريفة

رقم المخطط *
ج/9 المعدل/1403/22

إحداثيات نقطة المنتصف Y
18.82137200929601

إحداثيات نقطة المنتصف X
41.96378185883453

مساحة الأرض حسب عقد السكان

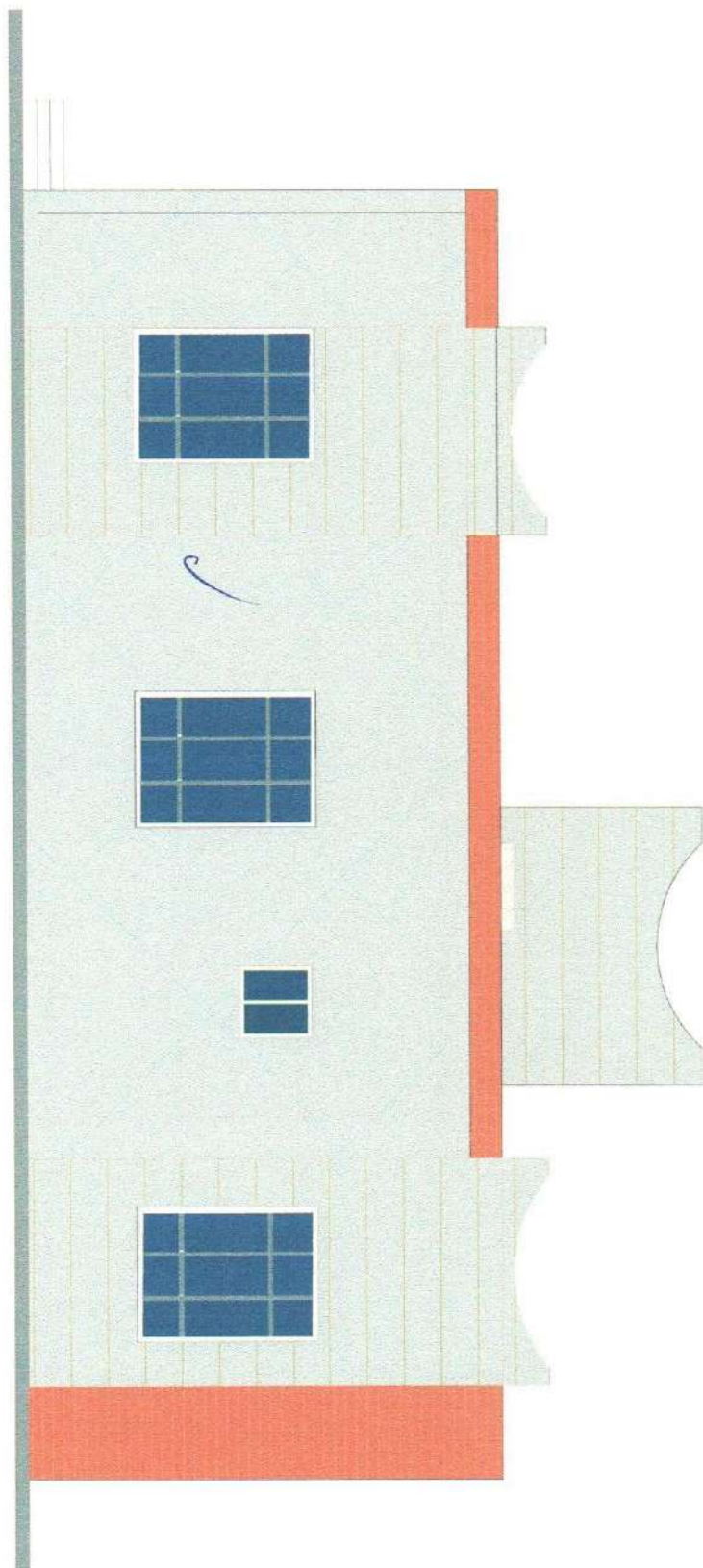
مساحة الأرض حسب الطبيعة

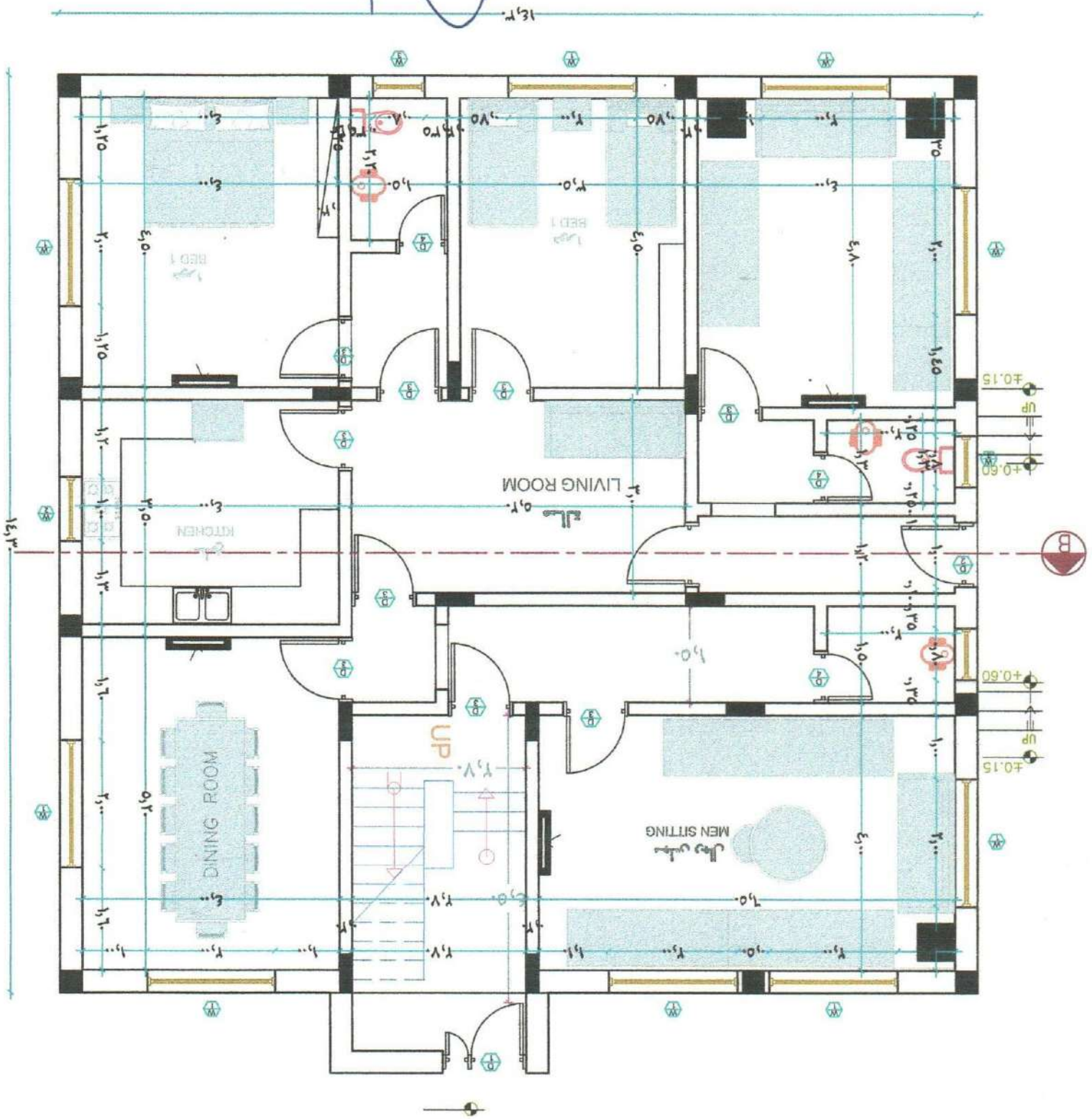
المحافظة
خميس مشيط

رقم البلوك
18

المحافظة

بيانات الحدود والابعاد







المؤسسة العامة للتأمينات الاجتماعية
General Organization for Social Insurance

حَقِّ لَكُمْ

٢٢٢

التاريخ: ٢٠٢٣/٠١/٢٦ م

الرقم: ٧٦٣.٤٢٧٧١١٤

تعريف بالمعاش

أنظمة التقاعد

تفيد المؤسسة العامة للتأمينات الاجتماعية بأنه يصرف للأستاذ / حسن محمد سليمان عسيري متقاعد هوية وطنية رقم (١٠٤٦٦٢٢١٥٣) معاش شهري وقدره (٤٩٠٧) أربعة ألف و تسعة مائة و سبعة ريال سعودي فقط.

علما بأن مسؤولية المؤسسة تنحصر في صحة بيانات هذه الوثيقة وقد أصدرت بناء على طلبه.



عن طريق استخدام الرمز
المعرف التالي:

أو

للتحقق من صحة بيانات الوثيقة زيارة
البوابة الالكترونية لعملاء أنظمة التقاعد
<https://www.gosi.gov.sa/ar>



الذهانة
أمانة منطقة عسير
البلدية
بلدية بارق

قرار مساحي

رقم القرار
440611343114
التاريخ
1444/06/25

الغرض من القرار المساحي

اصدار رخصة بناء

اسم صاحب الطلب
حسن محمد سليمان عسيري
رقم الهوية
1046622153
هوية وطنية
الهالك الرئيسي
حسن محمد سليمان عسيري
رقم القطعة
159
رقم الوثيقة الهلكنة
رقم الوثيقة الهلكنة
1439/06/22
تاريخ وثيقة الهلكنة
-MOH-LAND-1580785894
335281
نوع وثيقة الهلكنة
عقد اسكان

الحدود والأطوال والمساحة وفق الآتي

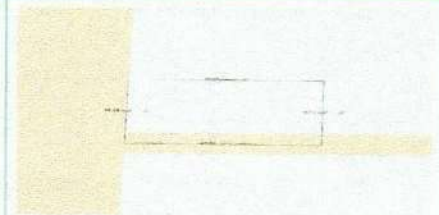
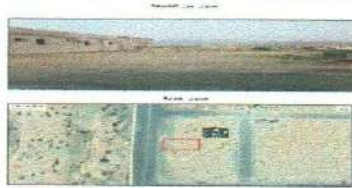
الاتجاه	نوع الحد	الحدود	الابعاد حسب نوع الوثيقة	الابعاد حسب الطبيعة	أقل ارتداد مسموح	أقصى بروز مسموح	الاشطقة	
الشمال	قطعة	قطعه رقم 160	0	26.68	2	0	0	
الجنوب	قطعة	قطعه رقم 157	0	26.93	2	0	0	
الشرق	قطعة	قطعه رقم 158	0	18.33	2	0	0	
الغرب	شارع	شارع عرض 25 م	0	18.34	5	0	0	
المساحة الاجمالية							491.4	

اسم المكتب الهندسي
رواسم للهندسة المدنية
مرحلة النطاق العمراني
الحدود
نوع الموقع
منسوب الشارع
نظام البناء
أرض فضاء
انشارع مستوي
خارج النطاق العمراني
خارج حدود الاحياء

صورة من الطبيعة

صورة المصور الجوي

صورة الخريطة



الإحداثيات	الشرقيات	الرمز	الشماليات	الرمز
5829664	41.963653345722676	E	18.821268207311793	N
5829665	41.963908606198494	E	18.821266800605258	N
5829666	41.96391133177373	E	18.821432282489926	N
5829667	41.963658424951674	E	18.821433676171527	N
5829668	41.963908606198494	E	18.821266800605258	N

بتاريخ

1444/06/25

وتم سدادها بموجب قرار الفاتورة رقم

23067104214

الرسوم المستحقة على القرار المساحي

118.4

الأمهات

بطاقة الهوية الوطنية

نسخة ٤



المملكة العربية السعودية
وزارة الداخلية

حسن بن محمد بن سليمان عسيري



الرقم ١٠٤٦٦٢٢١٥٣

تاريخ الانتهاء هـ ١٤٤٦/١٢/٢١

جهة الإصدار

مجايل

مكان الميلاد

السرايا

تاريخ الميلاد هـ ١٣٩٦/٠٧/٠١

رقم الحفظ

تاريخه

جهة الحفظ

مجايل عسير



1046622153

١٤٤١٣/١٠/١١ هـ

٣٣٩٢٣



رخصة بناء

نوع الطلب إصدار رخصة بناء
الذمائية امانة منطقة عسير
البلدية بلدية بارق

رقم الرخصة 440711411566
نوع الرخصة رخصة بناء
حالة الرخصة سارية
تاريخ إصدارها 1444/07/02
تاريخ إنتهائها 1447/07/02

اسم صاحب الرخصة حسن محمد سليمان عميري
نوع وثيقة الملكية عقد اسكان
نوع البناء سكني
الحي خارج حدود الاحياء
رقم الهوية 1046622153
رقم وثيقة الملكية MOH-LAND-1580785894
رقم قطعة الأرض 159
وصف المبنى مبني سكني دور واحد
هوية وطنية 1439/08/22
رقم المخطط 159/س / المعدل 22

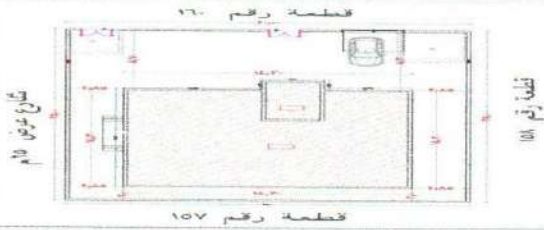
الواجهة



الحدود و الأبعاد و الإرتدادات بالمتر

الجهة	حدودها	البروز	الانحداد (م)	الارتداد (م)
الشمال	قطعه رقم 160	0	26.68	2
الجنوب	قطعه رقم 157	0	26.93	2
الشرق	قطعه رقم 158	0	18.33	2
الغرب	شارع عرض 25 م	0	18.34	5
مساحة الأرض			491.4	م

الموقع العام

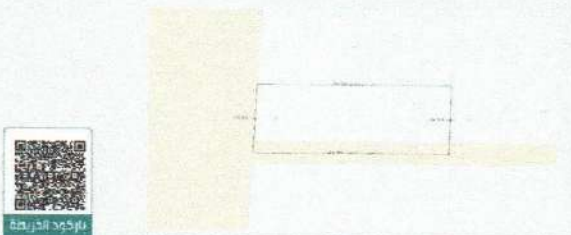


عرض مكونات البناء

اسم المكون	عدد الوحدات	الاستخدام	عدد الأدوار	المساحة
دور أرضي	1	سكني	0	208.35
شرفة كهربائية	1	خدمات	0	9
المسور	1	مسور	0	90
مساحة البناء الكلي			نسبة البناء	42.39
				217.35

*لاستعراض بقية مكونات البناء امسح الباركود الذي في الأعلى

الموقع بالنسبة للصورة الفضائية



بيانات التعاقد

المكتب الهندسي المصمم	رواسم للهندسة المدنية
المقاول المنفذ	شركة سائق المجد للمقاولات شركة شخص واحد

الإرسوم المستحقة على الرخصة 186.8

و تم سدادها بموجب الإيصال رقم 23205311462

بتاريخ 1444/07/02

ملاحظات

- يلزم الصاق مع مكتب هندسي مشرف و مقاول بناء معتمدين لدى الوزارة وتأمين ضد العيوب الخفية قبل البدء في البناء.
- يجب الالتزام بتنفيذ العزل الحراري وفق قيم العزل الحراري المحددة بمخطط العزل الحراري. يلزم تنفيذ العزل الحراري، عدم الاضرار بالمجاورين واستخدام سواتر الخيش على الشدات للمحافظة على سلامة المارة وخصوصية المنازل المجاورة عدم فتح شبايك باتجاه القلل السكنية بالملحق.