



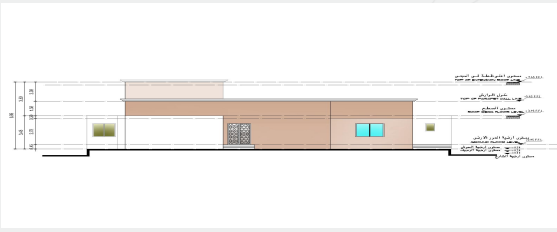
رخصة بناء

نوع الطلب	إصدار رخصة بناء
الأهانة	بلدية القطيف
البلدية	بلدية صفوى

رقم الرخصة	431110148010
نوع الرخصة	رخصة بناء
حالة الرخصة	سارية
تاريخ إصدارها	1443/11/30
تاريخ إنتهائها	1446/11/29

اسم صاحب الرخصة	مؤسسة نظم الاتفاق للمقاولات العامة
نوع وثيقة الملكية	صك
نوع البناء	سكني
الحي	الحزم
رقم الهوية	2055127281
رقم وثيقة الملكية	494069002779
رقم قطعة الأرض	0279
وصف الهيئ	فيلا دور واحد
نوع الوثيقة	سجل تجاري
رقم وثيقة الملكية	1443/11/22
رقم المخطط	359

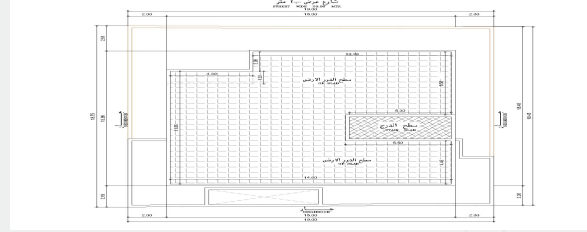
الواجهة



الحدود و الأبعاد و الإرتدادات بالهتر

الجهة	حدودها	البروز	الأبعاد (م)	الارتداد (م)
الشمال	شارع عرض 10 متر	1.5	19	2
الجنوب	قطعة ارض رقم 280	0	19	2
الشرق	قطعة ارض رقم 277	0	18.45	2
الغرب	قطعة ارض رقم 281	0	18.75	2
مساحة الأرض		353.4	م ²	

الموقع العام

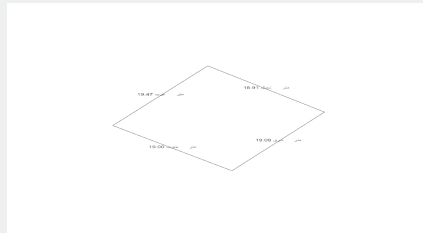


عرض مكونات البناء

اسم المكون	عدد الوحدات	الاستخدام	عدد الأدوار	المساحة
دور أرضي	1	سكني	0	247.5
بيت الدرج	0	خدمات	0	15.39
السور	0	سور	0	75
الوارش	0	خدمات	0	58.42
مساحة البناء الكلي		262.89	نسبة البناء	
		70.03		

*لاستعراض بقية مكونات البناء امسح الباركود الذي في الأعلى

الموقع بالنسبة للصورة الفضائية



باركود الخريطة

26.63576467942724

49.911624740924736

الشماليات:
الشرقيات:

إحداثيات الموقع

بيانات التعاقد

الركن الجديد للاستشارات المهنية

المكتب الهندسي المصمم

المقاول المنفذ

654.2

الإرسوم المستحقة على الرخصة

22525343308

و تم سدادها بموجب الإيصال رقم

1443/11/30

بتاريخ

ملاحظات

- يلزم التعاقد مع مكتب هندسي مشرف و مقاول بناء معتمدين لدى الوزارة وتأمين ضد العيوب الخفية قبل البدء في البناء.
- يجب الالتزام بتنفيذ العزل الحراري وفق قيم العزل الحراري المحددة بمخطط العزل الحراري. يلزم تنفيذ العزل الحراري، عدم الاضرار بالمجاورين واستخدام سواتر الخيش على الشدات للمحافظة على سلامة العارة وخصوصية المنازل المجاورة عدم فتح شبابيك باتجاه الغلل السكنية بالمحرق.



مركز الدعم الفني
940



Balady_cs



saudimomra



www.balady.gov.sa



نهنأك على إنجاز الخطوة الأولى لبناء منزلك ، ونتمنى لك التوفيق في استكمال باقي الخطوات ، يرجى الاطلاع على التعليمات للخطوات القادمة ، ويسعدنا خدمتك والرد على الاستفسارات عبر وسائل التواصل ومركز الدعم الفني 940.

تعليمات:

1. يمكن التعديل على المخططات وإضافة مكونات جديدة للمبنى من خلال قيام المكتب الهندسي المهتم بإختيار خدمة "إضافة وتعديل مكونات بناء" ضمن خدمات الرخص الإنشائية عبر منصة بلدي.
2. ضرورة المحافظة على سلامة الرصيف والشارع عند تنفيذ الأعمال الإنشائية.
3. عدم رمي مخلفات البناء في الشوارع وعلى الأرصفة أو في الأماكن غير المخصصة لها.
4. عدم استخدام الشوارع والأرصفة العامة لتخزين مواد البناء، والإلتزام بتخزينها في داخل حدود الملكية.
5. إلزام مقاول البناء بتسوير الموقع أثناء تنفيذ الأعمال وفق (دليل تسوير مواقع الأعمال الإنشائية للمباني السكنية) للاطلاع على الدليل

روابط مهمة:



www.momra.gov.sa



www.balady.gov.sa



www.saudieng.sa



www.sca.sa



مركز الدعم الفني
940



Balady_cs



saudimomra



www.balady.gov.sa