



شهادة إشغال OCCUPANCY CERTIFICATE

رقم إثبات المالك	تاريخ الشهادة	رقم الشهادة
1007084690	1444/07/21	4428544827

اسم المالك
قاسم عائل عبده الحربي

رقم رخصة البناء	تاريخ رخصة البناء
440210573970	1433/02/21

أرقام قطع الأراضي	رقم المخطط
211	215

المكتب المهتم
موسى علي احمد غبيري للهندسة المدنية

المكتب المشرف	مقاوم البناء

نوع وثيقة الملكية	رقم وثيقة الملكية	تاريخ وثيقة الملكية
صك	360001115183	1444/02/17

بيانات المبنى	
عنوان المبنى	وصف المبنى
إحداثيات المبنى: 16.931153638092507 الشماليات: 42.74051028430522 الشرقيات:	الاستخدام الفرعي: عمارة سكنية

البلدية	الأمانة
بلدية أبي عريش	أمانة منطقة جازان
الشارع	الحي
موقع العمل	العسيله

المخالفات والغرامات

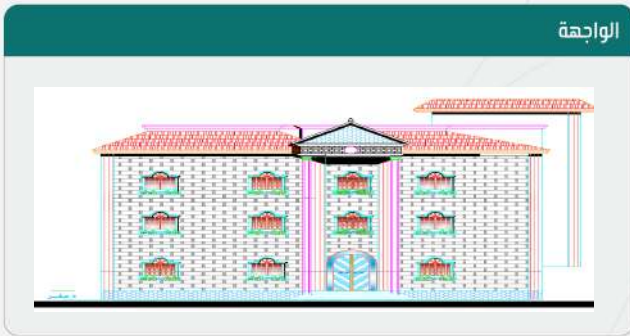


رخصة بناء

نوع الطلب	تجديد رخصة بناء
الأمانة	أمانة منطقة جازان
البلدية	بلدية أبي عريش

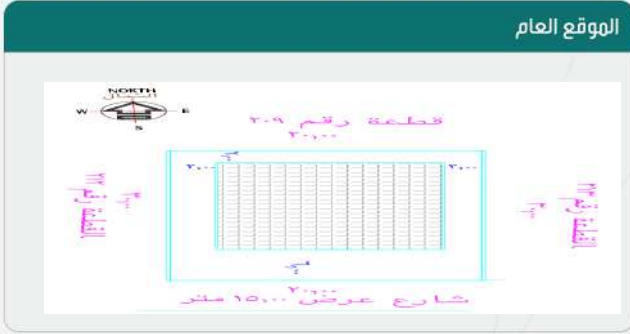
رقم الرخصة	440210573970
نوع الرخصة	رخصة بناء
حالة الرخصة	سارية
تاريخ إصدارها	1433/02/21
تاريخ إنتهاؤها	1445/02/25

اسم صاحب الرخصة	قاسم عائل عبده الحربي
نوع وثيقة الملكية	صك
نوع البناء	سكني
الحي	العسيله
رقم الهوية	1007084690
رقم وثيقة الملكية	360001115183
رقم قطعة الأرض	211
وصف المبنى	
هوية وطنية	
تاريخ وثيقة الملكية	1444/02/17
رقم المخطط	215



الحدود و الأبعاد و الإرتدادات بالمتر

الجهة	حدودها	البروز	الأبعاد (م)	الإرتداد (م)
الشمال	قطعة رقم 212	0	20	2
الجنوب	شارعه عرض 15 متر	0	20	6
الشرق	قطعة رقم 213	0	30	2
الغرب	قطعة رقم 209	0	30	2
مساحة الأرض		600	م ²	



عرض مكونات البناء

اسم المكون	عدد الوحدات	الاستخدام	عدد الأدوار	المساحة
دور أرضي	2	سكني	0	332.5
دور أول	2	سكني	0	332.5
دور ثان	2	سكني	0	332.5
السور	0	سور	0	100
بيت الدرج	0	خدمات	0	15
مساحة البناء الكلي	1012.5	نسبة البناء	55.41	

* لاستعراض بقية مكونات البناء امسح الباركود الذي في الأعلى



بيانات التعاقد

المكتب الهندسي المصمم	شركة الطلائع للإستشارات الهندسية
المقاول المنفذ	

إحداثيات الموقع

الشماليات:	16.931153638092507
الشرقيات:	42.74051028430522

الرسوم المستحقة على الرخصة

1315.6	و تم سدادها بموجب الإيصال رقم
22603452599	بتاريخ
1444/02/25	

ملاحظات

- يجب الالتزام بتنفيذ العزل الحراري وفق قيم العزل الحراري المحددة بمخطط العزل الحراري. يلزم تنفيذ العزل الحراري، عدم الاضرار بالمجاورين واستخدام سواتر الخيش على الشدات للمحافظة على سلامة العارة وخصوصية المنازل المجاورة عدم فتح شبابيك باتجاه الفلل السكنية بالمحلق.



نهنئك على إنجاز الخطوة الأولى لبناء منزلك , ونتمنى لك التوفيق في استكمال باقي الخطوات , يرجى الاطلاع على التعليمات للخطوات القادمة , ويسعدنا خدمتك والرد على الاستفسارات عبر وسائل التواصل ومركز الدعم الفني **199040**.

تعليمات:

1. يمكن التعديل على المخططات وإضافة مكونات جديدة للمبنى من خلال قيام المكتب الهندسي المصمم إختيار خدمة ” إضافة وتعديل مكونات بناء“ ضمن خدمات الرخص الإنشائية عبر منصة بلدي.
2. ضرورة المحافظة على سلامة الرصيف والشارع عند تنفيذ الأعمال الإنشائية.
3. عدم رمي مخلفات البناء في الشوارع وعلى الأرصفة أو في الأماكن غير المخصصة لها.
4. عدم استخدام الشوارع والأرصفة العامة لتخزين مواد البناء، والإلتزام بتخزينها في داخل حدود الملكية.
5. تعتبر هذه الرخص ترخيص لمقاول البناء لتنفيذ الأسوار المؤقتة وتحديد منطقة التشوين للمشروع أثناء التنفيذ وفق الإشتراطات الواردة بدليل تسوير مواقع الأعمال الإنشائية للمباني السكنية المنشور على منصة الوزارة .

روابط مهمة:



www.momra.gov.sa



www.balady.gov.sa



www.saudieng.sa



www.sca.sa





الرقم: 272108000622
التاريخ: 1444/8/24

وثيقة تملك عقار

البورصة العقارية
Real Estate Market



وزارة العدل
Ministry of Justice



البيانات الأساسية

1444/8/24	تاريخ الوثيقة	272108000622	رقم الوثيقة
فعال	الحالة	البورصة العقارية	المصدر
لا يوجد قيود	القيود	118.82	المساحة (م ²)
	قيمة الصفقة	فرز / دمج	نوع العملية
1444/2/17	تاريخ الوثيقة السابقة	360001115183	رقم الوثيقة السابقة

الملاك

نسبة التملك	الجنسية	الاسم	رقم الهوية
100 %	سعودي	قاسم عائل عبده الحربي	1007084690

العقار

مساحة العقار (م ²)	نوع العقار	رقم الهوية العقارية
118.82	شقة	لا يوجد

نموذج العقار	الموقع
لا يوجد	لا يوجد

المدينة	الحي	رقم المخطط	رقم القطعة
أبي عريش	العسيلة الموضع الاول	215	211

مساحة الأجزاء المشتركة (م ²)	مساحة الوحدة من الأرض (م ²)	رقم الوحدة
19.08	74.4	أ / 2

الطول (م ²)	وصف الحد	النوع	الحد
15.8	ارتداد 2.00 متر وقطعة رقم 212	:	شمالا
0	درج 3 ووحدة 1 / أ	:	جنوبا
5.85	ارتداد 2.00 وقطعة رقم 213	:	شرقا
8.4	ارتداد 2.00 متر وقطعة رقم 209	:	غربا

معلومات الوحدة العقارية			
مساحة الوحدة	118.82 م ²	رقم الوحدة	1 / 2
الدور	الدور الارضى		
نوع الوحدة	شقة		
الجهة	الشمالية	نسبة الوحدة من الأرض	12.400 %
مساحة الوحدة مشاعاً	74.4 م ²	مساحة الجزء الخاص	37.73 م ²
نصيب الوحدة من الاجزاء المشتركة بالعقار *	19.08 م ²	نصيب الوحدة من الاجزاء المشتركة الحصرية بالعقار *	8.8

مكونات الوحدة					
المكون	عدده	المكون	عدده	المكون	عدده
مطبخ	1	صالة	1	غرفة نوم	3
حمام	2				

الاجزاء المشتركة بالعقار *		الاجزاء المشتركة الحصرية بالعقار *	
ارتداد	الواجهات	الدرج	سطح
		3	5

الإتجاه	وصف الحد	طول الحد (م)
شمال	ارتداد 2.00 متر وقطعة رقم 212	15.800
جنوب	درج 3 ووحدة 1 / 1	10.350 + 2.550 + 5.450
شرق	ارتداد 2.00 وقطعة رقم 213	5.850
غرب	ارتداد 2.00 متر وقطعة رقم 209	8.400

إحداثيات موقع العقار		
#	شرق	شمال
1	259355.4539	1873337.8418
2	259337.677	1873328.6777
3	259351.423	1873302.0123
4	259369.2	1873311.1763

الاجزاء الخاصة بالوحدة			
اسم الجزء	المساحة	اسم الجزء	المساحة
سطح	37.73		

بيانات محضر الفرز			
رقم الطلب	2011185	رقم محضر الفرز	2017788
تاريخ الإعتدال	الثلاثاء, 17:20 - 1444/08/21	كود الوحدة	2002696749
ملاحظة على المحضر	-		

بيانات الملاك			
اسم المالك	رقم السجل	اسم المالك	رقم السجل
قاسم عاتل عبده الحربي	1007084690		

بيانات الصك			
رقم الصك	360001115183	تاريخه	17/2/1444
جهة الإصدار	-	مساحة الصك	600

بيانات الموقع			
الأمانة	أمانة منطقة جازان	المدينة	أبي عريش
نطاق البلدية	بلديه مدينه جيزان	اسم الحي	العسيلة الموضع الاول أ
رقم المخطط	215	رقم القطعة	211
رقم رخصة البناء	440210573970	تاريخها	1433/02/21
اسم الشارع	اليقبع	عرض الشارع	15
رقم العقار	4598	مساحة الأرض	600

بيانات المكتب الهندسي	
اسم المكتب	نشى التصميم للهندسة المدنية

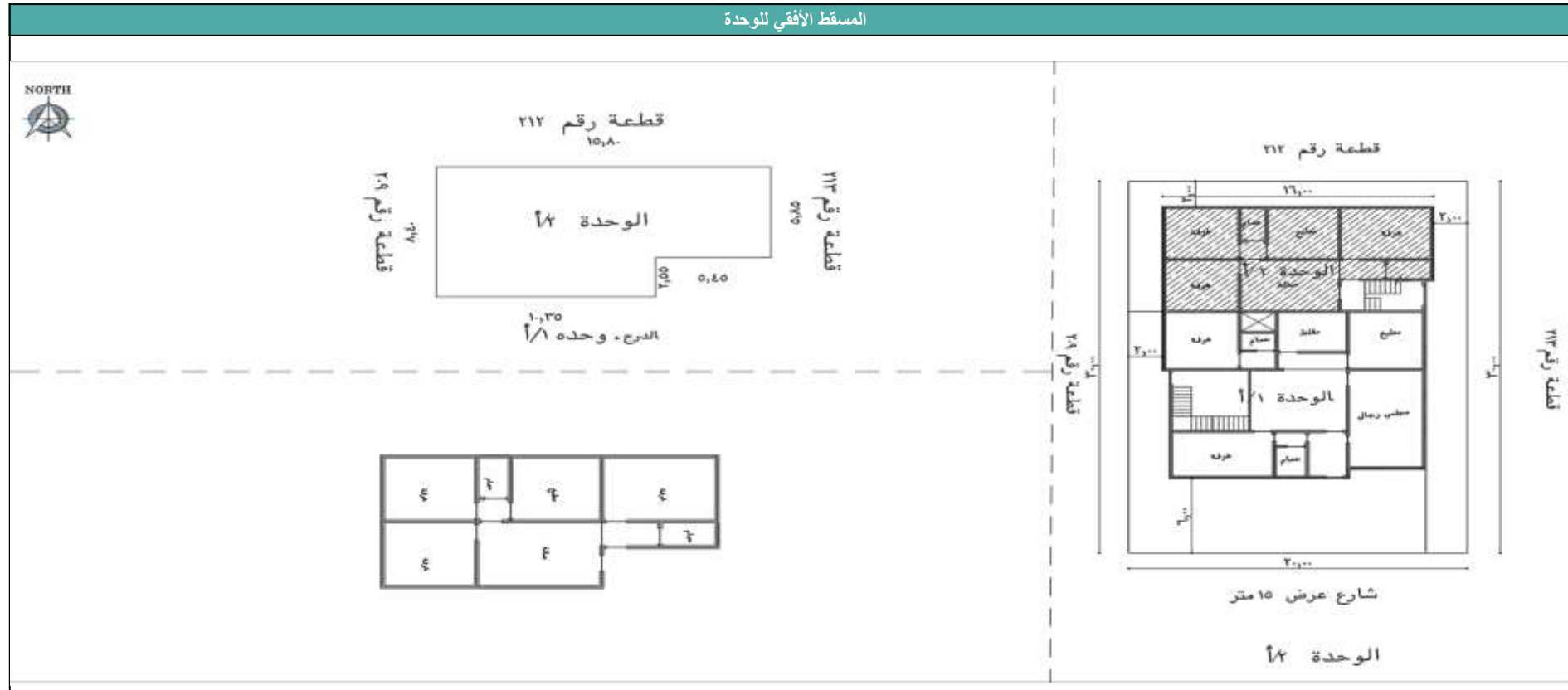
بيانات جمعية الملاك	
رقم جمعية الملاك	تاريخه

إدارة فرز الوحدات العقارية	
اعتمدت من قبل إدارة فرز الوحدات العقارية	 

المكتب مسؤول مسئولية كاملة أمام الهيئة العامة للعقار عن صحة البيانات الواردة في محضر الفرز أعلاه

*الاجزاء المشتركة بالعقار: هي مساحة الخدمات المشتركة بين كل الوحدات داخل العقار
*الاجزاء المشتركة الحصرية بالعقار: هي مساحة الخدمات المشتركة بين بعض الوحدات فقط داخل العقار وليس كل الوحدات

المسقط الأفقي للوحدة



نماذج تصدرة الترخيص (الهوية / الإقامة)

المملكة العربية السعودية
وزارة الداخلية

بطاقة الهوية الوطنية
نسخة ٣

احمد بن عبده بن ابراهيم مدخلي

الرقم ١٠٤٦١٣٧٠٢٠

تاريخ الانتهاء ١٤٤٨/١٠/٣٠ هـ

جهة الاصدار مكة المكرمة

مكان الميلاد مجهر

تاريخ الميلاد ١٤٠٣/١٠/١٣ هـ

رقم الخط ٥٠٦٣٤

جهة الخط محافظة

تاريخه ١٤٤٢٠/٠٧/١٩ هـ

1046137020

اسم العميل الرباعي	احمد عبده ابراهيم مدخلي
رقم الهوية / الإقامة	١٠٤٦١٣٧٠٢٠
مصدرها	مكة المكرمة
تاريخها	١٤٠٣/١٠/١٣ هـ
تاريخ الانتهاء	١٤٤٨/١٠/٣٠ هـ
تاريخ الميلاد	١٤٠٣/١٠/١٣ هـ
اسم الكفيل (غير السعوديين)	

أؤكد أنا العميل / احمد عبده ابراهيم مدخلي اني صححة معلومات الهوية الخاصة و لا ادفع لدي من الاستفسار عن السجل
الانتمائي الخاص بي

التوقيع: احمد عبده ابراهيم مدخلي

تصادق على صحة توقيع العميل.

اسم موظف المبيعات	تت المواقف	التوقيع