



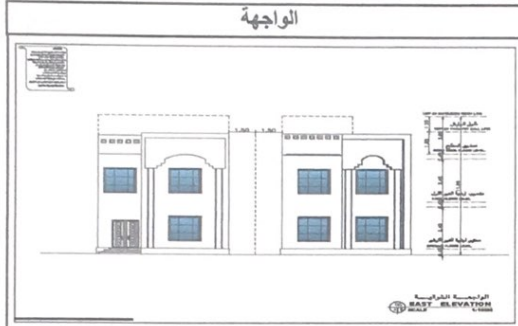
المملكة العربية السعودية  
وزارة الشؤون البلدية والقروية  
أمانة المنطقة الشرقية  
بلدية غرب الدمام  
رخص البناء الإلكترونية

اسم صاحب الرخصة: عبدالله مصلع عبدالله الشمrani  
رقم السجل المدني: ١٠٥٩٥٦٣١٥٣  
رقم الصك: ٩٣٠١١٦٠٠٠٧٣٩  
رقم قطعة الأرض: ح ٥٤٤ م ٩٦  
المبنى عبارة عن: مبنى سكني

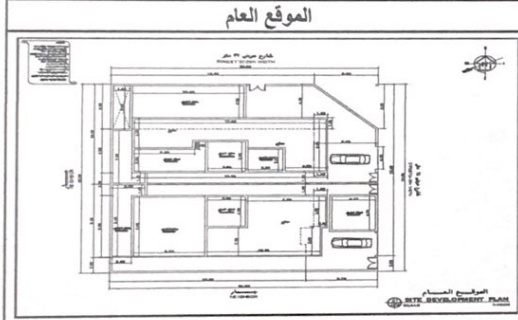
رقم الرخصة: ٤٠٠٨١١٥٥٦  
تاريخ صدورها: ١٤٤١/٠٢/٠٣  
تاريخ إنتهائها: ١٤٤٢/٠٢/٠٣  
نوع الرخصة: سكني  
رقم الطلب: ٢١٤٢٩٤  
نوع الإصدار: إضافة وتعديل مكونات بناء

مصدره: كتابه العدل بالدمام  
بحي: ضاحية الملك فهد

تاريخه: ١٤٤١/٠١/٠٣  
بالمخطط: ٢٩٤/١



الواجهة



الموقع العام



الموقع بالنسبة للصورة الفضائية

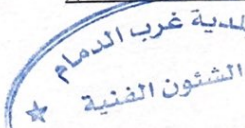
الحدود و الأبعاد و الإرتدادات (المتكرر) بالمتر					
الجهة	الحدود	البروز	الأبعاد (م)	الإرتداد (م)	
الشمال	شارع عرض ٣٢ متر		٢٥	٦	
الجنوب	قطعة رقم ٥٤٢		٢٥	٢	
الشرق	شارع عرض ٢٤ متر		٢٥	٤,٨	
الغرب	قطعة رقم ٥٤٥		٢٥	٢	
مساحة الأرض			٦٠٧,٠	٢	
مكونات البناء	عدد العناصر	الاستخدام	رقم الدور	المساحة	
تور أول - سكني	٠	سكني	١	٢٨٣,٦٥	٢م
ملاحق علوية	٠	سكني	٢	١٢٦,٠٦	٢م
ملاحق أرضية	٠	سكني	٠	٢٢,٠٥	٢م
الوارش - سكني	٠	سكني	٠	٦٠,٥	٢م
دور أرضي - سكني	٢	سكني	٠	٣٧٤,٥٨	٢م
السور - سكني	٠	سكني	٠	١٠٠	٢م

مساحة البناء الكلي	نسبة البناء	٦٥ %
٨٠٦,٣٤ م <sup>٢</sup>	ميناة لإستشارات الهندسة الكهربائية	
المكتب الهندسي المصمم	المكتب المشرف	مقاول رفع المخلفات

ملاحظات

اتخاذ الإجراءات اللازمة لمعالجة الأجزاء الصامتة للمباني القائمة وعدم تركها دون تشطيب وكذلك الأسوار والحوائط المطلة على الجيران .  
يلزم مراجعة وكالة التعمير و المشاريع لإستخراج الرخصة الخاصة بتنفيذ الإرتدادات و المواقف و الصرافات و الأرصفة

الرسوم المستحقة على الرخصة: ١٦٤٢,٠ ريال  
و تم سددها بموجب الإيصال رقم: X٠٠٠٦٣٣١,٣٣٢١٥٠,١٥٦  
بتاريخ: ٠٢/١٠/٢٠١٩



إحداثيات الموقع:  
الشماليات: ٥٥٦٤٤٥٧  
الشرقيات: ٣٠٤٨٦٣٨

تنبيه:  
١- يلزم أن تكون الملاحق العلوية بالجزء الخلفي من المبنى  
٢- أي مخالفة لهذا الترخيص تطبق لائحة الغرامات و الجزاءات  
عن المخالفات البلدية الصادرة بقرار مجلس الوزراء رقم (٢١٨) في  
١٤٢٢/٠٨/٠٦ هـ.

رئيس بلدية غرب الدمام  
م/ فيصل عبدالهادي الفحطاني

المهندس  
م/ أحمد مرتضى الرفضان

يجب الالتزام بتنفيذ العزل الحراري وفق قيم العزل الحراري المحددة بمخطط العزل الحراري يلزم تنفيذ العزل الحراري، عدم الاضرار بالمجاورين واستخدام سواتر الخيش على الشدات للمحافظة على سلامة المارة وخصوصية المنازل المجاورة عدم فتح شبابيك باتجاه الفلل السكنية بالمحلق.

