

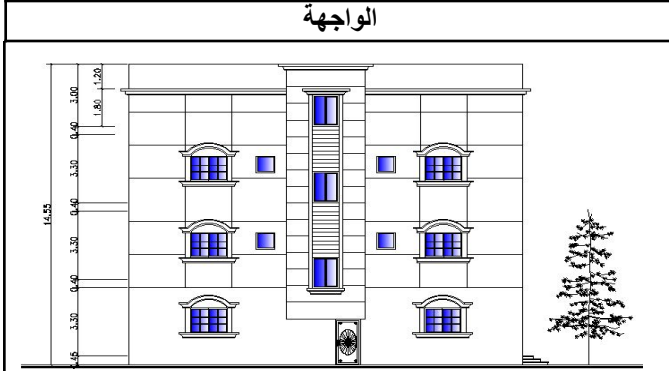
المملكة العربية السعودية  
وزارة الشؤون البلدية والقروية  
أمانة المنطقة الشرقية  
بلدية غرب الدمام  
رخص البناء الإلكترونية



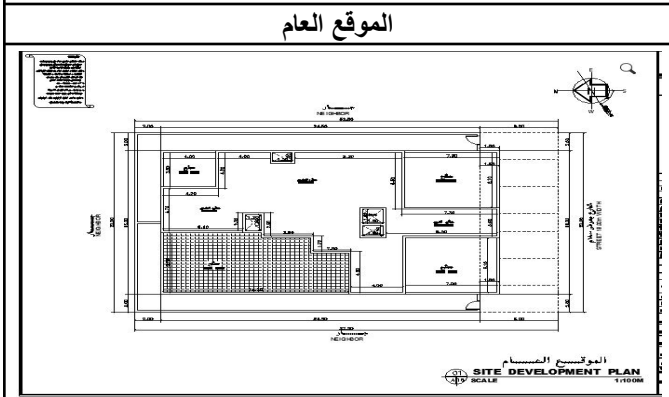
رقم الرخصة : ٤٢٠٣١٧٩٧٥١  
تاريخ صدورها : ١٤٤٢/٠٣/٢٦  
تاريخ إنتهائها : ١٤٤٥/٠٣/٢٦  
نوع الرخصة : سكني  
رقم الطلب : ٣٦٨٥١٦  
نوع الإصدار : بناء جديد

اسم صاحب الرخصة : جوهرة عبدالخالق سعيد الغامدي  
رقم الاثبات : ١٠٣٩٧٠٥٢٢١  
رقم الصك : ٨٣٠١١٢٠١٩٢٥٤  
رقم قطعة الأرض : ١/١٩٤ بلك ١٦  
تمت الموافقة بموجب خطاب الدفاع المدني رقم :  
رقم شهادة تنسيق الكهرباء :  
المبنى عبارة عن : سكني

نوع الاثبات : هوية وطنية  
تاريخه : ١٤٤٢/٠٣/١١  
بالمخطط : ١٢٣٦/ش د  
مصدره : كتابة العدل بالدمام  
بحي : الشعلة  
تاريخ :  
تاريخ شهادة تنسيق الكهرباء :



الحدود و الأبعاد و الإرتدادات (للمتكرر) بالمتر					
الجهة	حدودها	البروز	الأبعاد (م)	الارتداد (م)	
الشمال	القطعة رقم ١/١٩٥		٢٠	٢	
الجنوب	شارع عرض ١٨م		٢٠	٣.٦	
الشرق	القطعة رقم ١/١٩٦		٣٥.٥	٢	
الغرب	القطعة رقم ١/١٩٢		٣٢.٥	٢	
مساحة الأرض			٦٤٣.٨٩	٢م	
مكونات البناء	عدد الوحدات	الاستخدام	رقم الدور	عدد الأتوار	المساحة
دور أول - سكني	٢	سكني	١		٤١٦
دور ثان - سكني	٢	سكني	٢		٤١٦
ملاحق علوية	١	سكني	٣		٢٠٨
الوارش - سكني	٠	خدمات	٠		٥٦.٥٩
دور أرضي - سكني	٢	سكني	٠		٣٨٦.٦٦
المسور - سكني	٠	سور	٠		٨٥



مساحة البناء الكلي	نسبة البناء	١٤٢٦.٦٦ م <sup>٢</sup>	٦٠ %
المكتب الهندسي المصمم	ميناء لإستشارات الهندسة الكهربائية		
المكتب المشرف	ميناء لإستشارات الهندسة الكهربائية		
مقاول رفع المخلفات	شركة قطب الخليج للمقاولات		

**ملاحظات**

اتخاذ الإجراءات اللازمة لمعالجة الأجزاء الصامتة للمباني القائمة وعدم تركها دون تشطيب وكذلك الأسوار والحوائط المطللة على الجيران .  
يلزم مراجعة وكالة التعمير و المشاريع لإستخراج الرخصة الخاصة بتنفيذ الإرتدادات و المواقف و الصرافات و الأرصفة

إحداثيات الموقع :	الشماليات : ٥٥٧٧١٨٨.٥
إحداثيات الموقع :	الشرقيات : ٣٠.٤٢٤٣١.٥
تنبيه :	
١- يلزم أن تكون الملاحق العلوية بالجزء الخلفي من المبنى	
٢- أي مخالفة لهذا الترخيص تطبق لائحة الغرامات و الجزاءات	
عن المخالفات البلدية الصادرة بقرار مجلس الوزراء رقم (٢١٨) في ١٤٢٢/٠٨/٠٦ هـ.	

الرسوم المستحقة على الرخصة : ٤٥٨٥.٠ ريال  
و تم سدادها بموجب الإيصال رقم : X٠٠٠١١٠٩١٤٧٦٤٩٠٤٤١  
بتاريخ : ١٢/١١/٢٠٢٠

**رخصة إلكترونية**

يجب الالتزام بتنفيذ العزل الحراري وفق قيم العزل الحراري المحددة بمخطط العزل الحراري، عدم الاضرار بالمجاورين واستخدام سواتر الخيش على الشدات للمحافظة على سلامة المارة وخصوصية المنازل المجاورة عدم فتح شبابيك باتجاه الفلل السكنية بالملاحق.