

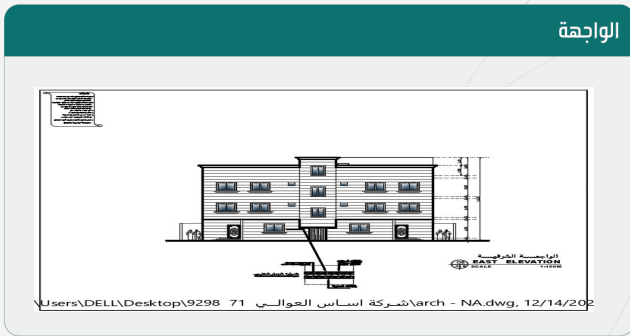


رخصة بناء

نوع الطلب	إصدار رخصة بناء
الأمانة	أمانة المنطقة الشرقية
البلدية	بلدية غرب الدمام

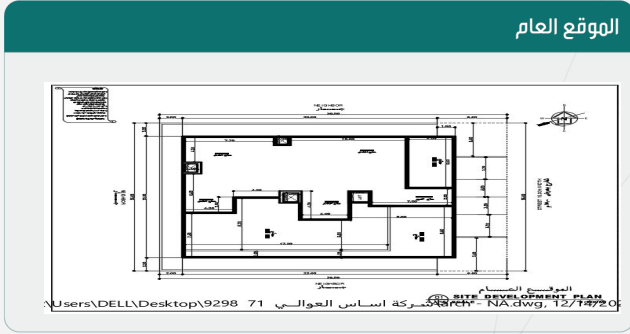
رقم الرخصة	440511137089
نوع الرخصة	رخصة بناء
حالة الرخصة	سارية
تاريخ إصدارها	1444/05/26
تاريخ إنتهائها	1447/05/26

اسم صاحب الرخصة	شركة أساس العوالي العقارية
نوع وثيقة الملكية	صك
نوع البناء	سكني
الحي	بدر
رقم الهوية	2050141110
رقم وثيقة الملكية	694053003469
رقم قطعة الأرض	69 بك 4
وصف الهيئ	عمارة سكنية
نوع الهوية	سجل تجاري
تاريخ وثيقة الملكية	1443/05/08
رقم المخطط	914



الحدود و الأبعاد و الإرتدادات بالمتر

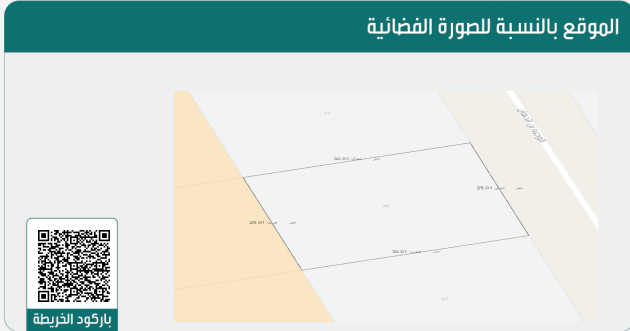
الجهة	حدودها	البروز	الأبعاد (م)	الإرتداد (م)
الشمال	القطعة رقم 71	0	30	2
الجنوب	القطعة رقم 67	0	30	2
الشرق	شارع عرض 15م	1.5	25	6
الغرب	القطعة رقم 68	0	25	2
مساحة الأرض		750	م ²	



عرض مكونات البناء

اسم المكون	عدد الوحدات	الاستخدام	عدد الأدوار	المساحة
دور أرضي	2	سكني	0	453.2
دور أول	2	سكني	0	484.1
دور ثان	2	سكني	0	484.1
الوارش	0	خدمات	0	51.2
السور	0	سور	0	85
مساحة البناء الكلي	1673.58	نسبة البناء	60.42	

* لاستعراض بقية مكونات البناء امسح الباركود الذي في الأعلى



بيانات التعاقد

المكتب الهندسي المصمم	ميناء للإستشارات الهندسية
المقاول المنفذ	مؤسسة مساكن الوسطى للمقاولات

إحداثيات الموقع

الشماليات:	26.39135325800005
الشرقيات:	50.02067615650005

الرسوم المستحقة على الرخصة

5316	و تم سدادها بموجب الإيصال رقم
22163960022	بتاريخ
1444/05/26	

ملاحظات

- يلزم التعاقد مع مكتب هندسي مشرف و مقاول بناء معتمدين لدى الوزارة وتأمين ضد العيوب الخفية قبل البدء في البناء.
- يجب الالتزام بتنفيذ العزل الحراري وفق قيم العزل الحراري المحددة بمخطط العزل الحراري. يلزم تنفيذ العزل الحراري، عدم الاضرار بالمجاورين واستخدام سواتر الخيش على الشدات للمحافظة على سلامة الفارة وخصوصية المنازل المجاورة عدم فتح شبابيك باتجاه الفلل السكنية بالمحلق.



نهنئك على إنجاز الخطوة الأولى لبناء منزلك , ونتمنى لك التوفيق في استكمال باقي الخطوات , يرجى الاطلاع على التعليمات للخطوات القادمة , ويسعدنا خدمتك والرد على الاستفسارات عبر وسائل التواصل ومركز الدعم الفني **199040**.

تعليمات:

1. يمكن التعديل على المخططات وإضافة مكونات جديدة للمبنى من خلال قيام المكتب الهندسي المهتم إختيار خدمة " إضافة وتعديل مكونات بناء" ضمن خدمات الرخص الإنشائية عبر منصة بلدي.
2. ضرورة المحافظة على سلامة الرصيف والشارع عند تنفيذ الأعمال الإنشائية.
3. عدم رمي مخلفات البناء في الشوارع وعلى الأرصفة أو في الأماكن غير المخصصة لها.
4. عدم استخدام الشوارع والأرصفة العامة لتخزين مواد البناء، والإلتزام بتخزينها في داخل حدود الملكية.
5. تعتبر هذه الرخص ترخيص لمقاول البناء لتنفيذ الأسوار المؤقتة وتحديد منطقة التشوين للمشروع أثناء التنفيذ وفق الإشتراطات الواردة بدليل تسوير مواقع الأعمال الإنشائية للمباني السكنية المنشور على منصة الوزارة .

روابط مهمة:



www.momra.gov.sa



www.balady.gov.sa



www.saudieng.sa



www.sca.sa

