



نوع الطلب	إضافة وتعديل مكونات رخصة بناء
الأمانة	أمانة منطقة عسير
البلدية	بلدية بيشة
الحي	الأمير عبدالله

رخصة بناء

رقم الرخصة	440110286373
نوع الرخصة	رخصة بناء
حالة الرخصة	سارية
تاريخ إصدارها	1427/06/22
تاريخ إنتهائها	1445/01/11

اسم صاحب الرخصة	علي محمد منصور الشهراني
نوع وثيقة الملكية	صك
نوع البناء	سكني
عدد المباني	1
رقم الهوية	1026810968
رقم وثيقة الملكية	972806006391
رقم قطعة الأرض	1724
وصف المبنى	سكني مسلح ثلاث أدوار وملحق أرضي
هوية وطنية	1443/08/04
تاريخ وثيقة الملكية	رقم 8/1414/83 ج
رقم المخطط	

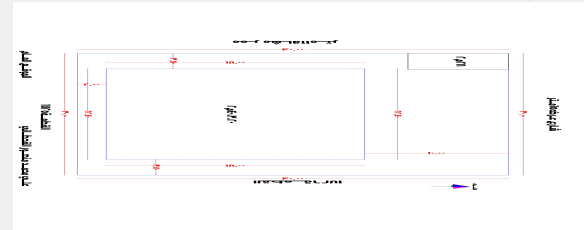
الواجهة



الحدود و الأبعاد و الإرتدادات بالهتر

الجهة	الحدودها	البروز	الأبعاد (م)	الارتداد (م)
الشمال	شارع عرض 15م	0	30	10
الجنوب	قطعة رقم 1725	0	30	2
الشرق	قطعة رقم 1726	0	30	3.8
الغرب	ممر مشاة 11متر	0	30	3.8
مساحة الأرض		900	م ²	

الموقع العام



عرض مكونات البناء

اسم المكون	عدد الوحدات	الاستخدام	عدد الأدوار	المساحة
دور أرضي	2	سكني	0	403.2
دور أول	2	سكني	0	403.2
السور	0	سور	0	120
مساحة البناء الكلي	1237.6	نسبة البناء		47.91

*لاستعراض بقية نماذج ومكونات البناء امسح الباركود الذي في الأعلى

الموقع بالنسبة للصورة الفضائية



باركود الخريطة

19.962093013928218

الشماليات:

42.60466142500462

الشرقيات:

إحداثيات الموقع

بيانات التعاقد

المكتب الهندسي المصمم	الاميال الهندسية للاستشارات الهندسية
المقاول المنفذ	

797.6

الرسوم المستحقة على الرخصة

22561771225

و تم سدادها بموجب الإيصال رقم

1444/01/11

بتاريخ

ملاحظات

- يجب الالتزام بتنفيذ العزل الحراري وفق قيم العزل الحراري المحددة بمخطط العزل الحراري. يلزم تنفيذ العزل الحراري، عدم الاضرار بالمجاورين واستخدام سواتر الخيش على الشدات للمحافظة على سلامة العارة وخصوصية المنازل المجاورة عدم فتح شبابيك باتجاه الغلل السكنية بالملحق.



مركز الدعم الفني

199040



Baldy_cs



saudimomra



www.baldy.gov.sa