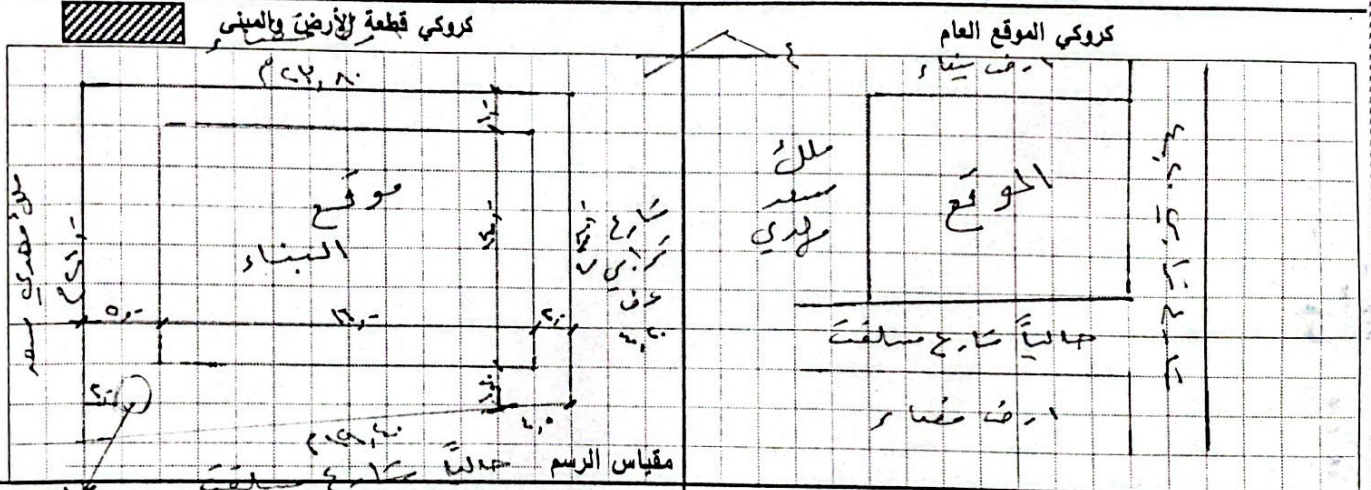


## رخصة بناء

رقم الرخصة: ١٦  
تاريخ صدورها: ١٤٣٩/١٢/١٥  
تاريخ انتهائها: ١٤٤١/١٢/١٥

اسم صاحب الرخصة: عائض حد سبيد العمري الحريسي  
رقم الصك: ١٥ تاريخه: ١٤٣٩/١٢/١٥ مصدره: كثافة عدد ريف  
رقم قطعة الأرض: - رقم المخطط: - تاريخه: - يحي: آل عمير  
رقم الكروكي التنظيمي: - تاريخه: - نوع البناء: ساح



مرحلة النطاق العمراني: ٢٥ - ٢٥ المكتب الهندسي المشرف/المصمم: أبو ربيع

الحدود والابعاد والارتدادات والبروز (للمتكرر) المقاييس والاشتراطات:

| البروز (م) | الارتداد (م) | الابعاد (م) | حدودها            | الجهة  | ملاحظات                             |
|------------|--------------|-------------|-------------------|--------|-------------------------------------|
| -          | -            | -           | -                 | الجنوب | مساحة الأرض: ٤٦٥,٨٦                 |
| -          | ٢,٠          | ١٦,٠        | شارع ترابي ٤,٤٠   | الشمال | مساحة البناء بالقبو: -              |
| -          | ١,٨٠         | ١٦,٤٠       | شارع مستقيمة ٤,٤٠ | الشرق  | مساحة البناء بالدور الأرضي: ٤٤٤,٠٠  |
| -          | ٥,٠          | ٢١,٠        | شارع مستقيمة ٤,٤٠ | الغرب  | مساحة البناء بالدور المتكرر: ٤٤٤,٠٠ |
| -          | ١,٠          | ٢٤,٨٠       | شارع مستقيمة ٤,٤٠ | الجنوب | عدد الأدوار المتكررة: دور أرضي فقط  |
| -          | -            | -           | -                 | الشمال | مساحة الملحق الأرضي: -              |
| -          | -            | -           | -                 | الشرق  | مساحة الملحق العلوي: -              |
| -          | -            | -           | -                 | الغرب  | عدد الوحدات: ٤                      |

\* الرسوم المستحقة على الرخصة: ٤٦٥,٨٠ ريال  
وتم سدادها بموجب الايصال رقم: ١٥/١٥٤٩٩٤  
بتاريخ: ١٤٣٩/١٢/١٥  
اسم لمساح / المراقب: محمد بن عبد الله  
التوقيع: محمد بن عبد الله

مهندس الرخص: محمد بن عبد الله  
الاسم: محمد بن عبد الله  
التوقيع: محمد بن عبد الله  
مدى / الترخيص: مدى ٥ قطع ريف