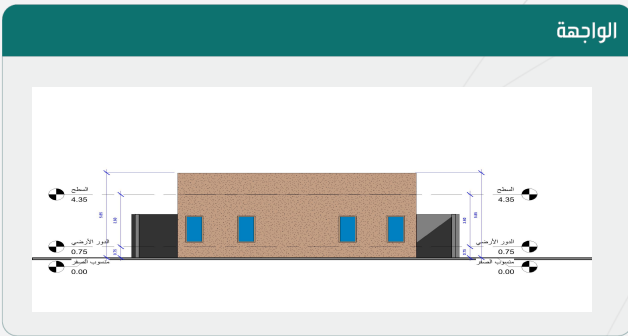


رخصة بناء

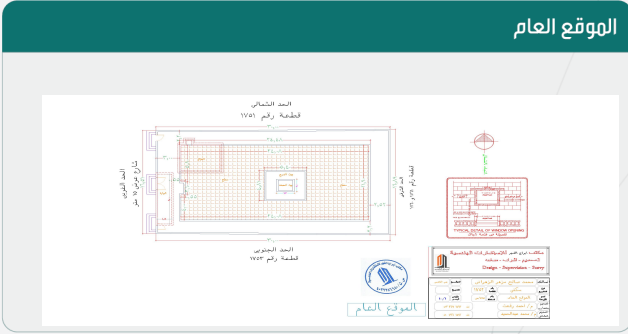
نوع الطلب	تعديل بيانات رخصة بناء
الأمانة	أمانة محافظة الطائف
البلدية	بلدية السيل الكبير الفرعية
الحي	القدس

رقم الرخصة	440611210775
نوع الرخصة	رخصة بناء
حالة الرخصة	سارية
تاريخ إصدارها	1444/06/05
تاريخ إنتهاؤها	1447/06/05

اسم صاحب الرخصة	محمد صالح مزهر الزهراني
نوع وثيقة الملكية	عقد اسكان
نوع البناء	سكني
عدد المباني	1
رقم الهوية	1047347222
رقم وثيقة الملكية	MOH-LAND-1666528862
رقم وثيقة الملكية	1444/03/27
رقم قطعة الأرض	1752
رقم المخطط	1884
وصف المبنى	عمارة سكنية دور واحد
هوية وطنية	



الجهة	حدودها	البروز	الأبعاد (م)	الارتداد (م)
الشمال	قطعة رقم 1751	0	30	2.2
الجنوب	قطعة رقم 1753	0	30	2.2
الشرق	قطعة رقم 17 و 1761	0	16.89	2.52
الغرب	شارع عرض 15	1.2	16.51	3
مساحة الأرض		501	م ²	



اسم المكون	عدد الوحدات	الاستخدام	عدد الأدوار	المساحة
دور أرضي	2	سكني	0	300.27
السطح	0	سور	0	81
جسر	0	خدمات	0	61.2
مساحة البناء الكلي		نسبة البناء		

لاستعراض بقية نماذج ومكونات البناء امسح الباركود الذي في الأعلى



بيانات التعاقد	المكتب الهندسي المصمم
ابراج الفجر للاستشارات الهندسية	
المقاول المنفذ	مؤسسة حنان سعود سعد الربيعي للمقاولات

إحداثيات الموقع	الشماليات: 21.63400408392818
	الشرقيات: 40.383978547699556

الرسم المستحقة على الرخصة
و تم سدادها بموجب الإيصال رقم
بتاريخ

ملاحظات

- يلزم التعاقد مع مكتب هندسي مشرف و مقاول بناء معتمدين لدى الوزارة وتأمين ضد العيوب الخفية قبل البدء في البناء.
- يجب الالتزام بتنفيذ العزل الحراري وفق قيم العزل الحراري المحددة بمخطط العزل الحراري. يلزم تنفيذ العزل الحراري، عدم الاضرار بالمجاورين واستخدام سواتر الخيش على الشدات للمحافظة على سلامة العارة وخصوصية المنازل المجاورة عدم فتح شبابيك باتجاه الفلل السكنية بالمحلق.



نهنئك على إنجاز الخطوة الأولى لبناء منزلك , ونتمنى لك التوفيق في استكمال باقي الخطوات , يرجى الاطلاع على التعليمات للخطوات القادمة , ويسعدنا خدمتك والرد على الاستفسارات عبر وسائل التواصل ومركز الدعم الفني **199040**.

تعليمات:

1. يمكن التعديل على المخططات وإضافة مكونات جديدة للمبنى من خلال قيام المكتب الهندسي المهتم بإختيار خدمة " إضافة وتعديل مكونات بناء" ضمن خدمات الرخص الإنشائية عبر منصة بلدي.
2. ضرورة المحافظة على سلامة الرصيف والشارع عند تنفيذ الأعمال الإنشائية.
3. عدم رمي مخلفات البناء في الشوارع وعلى الأرصفة أو في الأماكن غير المخصصة لها.
4. عدم استخدام الشوارع والأرصفة العامة لتخزين مواد البناء، والإلتزام بتخزينها في داخل حدود الملكية.
5. تعتبر هذه الرخص ترخيص لمقاول البناء لتنفيذ الأسوار المؤقتة وتحديد منطقة التشوين للمشروع أثناء التنفيذ وفق الإشتراطات الواردة بدليل تسوير مواقع الأعمال الإنشائية للمباني السكنية المنشور على منصة الوزارة .

روابط مهمة:



www.momra.gov.sa



www.balady.gov.sa



www.saudieng.sa



www.sca.sa

