

بطاقة الهوية الوطنية

نسخة ١



المملكة العربية السعودية

وزارة الداخلية

فاطمة بنت أحمد بن علي طميحي



١٠٤٠٦٢٤٨٩٠

الرقم

١٤٤٦/٠٢/٢٩ هـ

تاريخ الانتهاء

الرياض

جهة الإصدار

الغراء

مكان الميلاد

١٤٠٥/٠٤/٠٥ هـ

تاريخ الميلاد



1040624890

تاريخه

جهة الحفظ

رقم الحفظ

١٤٣٦/٠٢/٢٦ هـ

الرياض

مملكة البحرين

الجمهورية العربية السورية

خالد بن عبدالرحمن بن عبدالعزيز الجمود

الرقم

١٠٢١٥٨٠٣٣٥

تاريخ الانتهاء

١٤٤١/١٢/١٨ هـ

جهة الاصدار

الخرج

مكان الميلاد

الخرج

تاريخ الميلاد

١٣٧٩/٠٧/٠١ هـ

رقم الحفظ

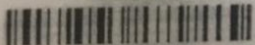
جهة الحفظ

تاريخه

٢٣٧٨١

الخرج

١٣٩٧/١٠/١٥ هـ



1021580335



الرقم : ٦١١٥٠٧٠٠٤٢٧٤

التاريخ : ١٤٤٠ / ٥ / ١٦ هـ



صك

الحمد لله وحده والصلاة والسلام على من لا نبي بعده، وبعد:

فإن الشقة رقم ٥ في الدور الثاني من قطعة الأرض السكنية رقم ٢٤٣ الواقع في حي الاندلس محافظة الخرج وحدودها وأطوالها كالتالي:

شمالاً: جار بطول: ٥ يبدأ من الشرق للغرب بطول ٤,٥٠ م ثم ينكسر جنوباً بطول ١,٢٠ م ثم ينكسر غرباً بطول ٢,٥٠ م ثم ينكسر شمالاً بطول ١,٢٠ م ثم ينكسر غرباً بطول ٤,٧٠ م ثم ينكسر شمالاً ١,٢٠ م ثم ينكسر غرباً بطول ٤ م جنوباً: شقة رقم ٦ والدرج بطول: ٥ يبدأ من الشرق للغرب بطول ٥,٣٠ م ثم ينكسر شمالاً بطول ١,٨٠ م ثم ينكسر غرباً بطول ٣,٥٠ م ثم ينكسر جنوباً بطول ٥,٨٠ م ثم ينكسر غرباً بطول ٢,٥٠ م ثم ينكسر شمالاً بطول ٢,٥٠ م ثم ينكسر غرباً بطول ١,٨٠ م ثم ينكسر جنوباً بطول ١ م ثم ينكسر غرباً بطول ٥,٤٠ م شرقاً: جار بطول: ٥ يبدأ من الشمال للجنوب بطول ٥,٧٥ م ثم ينكسر غرباً بطول ١,٢٠ م ثم ينكسر جنوباً بطول ٤,٥٠ م غرباً: شارع رقم ١٧ عرض ٢,٨ م بطول: ٥ يبدأ من الشمال للجنوب بطول ٧,١٥ م ثم ينكسر شرقاً بطول ٥,٤٠ م ثم ينكسر جنوباً بطول ١,٥٠ م

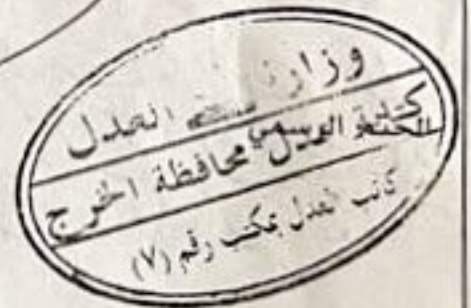
ومساحتها: (١٧٦,٦١) مائة وستة و سبعون متر مربعاً و واحد و ستون سنتمتر مربعاً فقط والمنافع المشتركة بين المالكين للشقق هي السطح والدرج والمدخل والخزانات العلوى والسفلى والصرف الصحى

وذلك بموجب الصك الصادر من هذه الإدارة برقم ٢٥٧ / ٢٠٨ / ٢ و جلد ٢٠٨ / ٢ في ١٤ / ١١ / ١٤٢٤ هـ هي في ملك / خالد عبدالرحمن عبدالعزيز الحمود سعودي الجنسية بموجب سجل مدني رقم ١٠٢١٥٨٠٣٣٥ .. وعليه جرى التصديق تحريراً في ١٦ / ٥ / ١٤٤٠ هـ لاعتماده، ووصلى الله على نبينا محمد وآله وصحبه وسلم.



كاتب العدل

علي بن عبدالعزيز بن علي قعيضب



هذا المستند وحدة متكاملة، وشياع أو تلف صفحة منه يؤدي إلى عدم صلاحية المستند

معلومات إضافية

نموذج رقم (١٢-١٣-١)

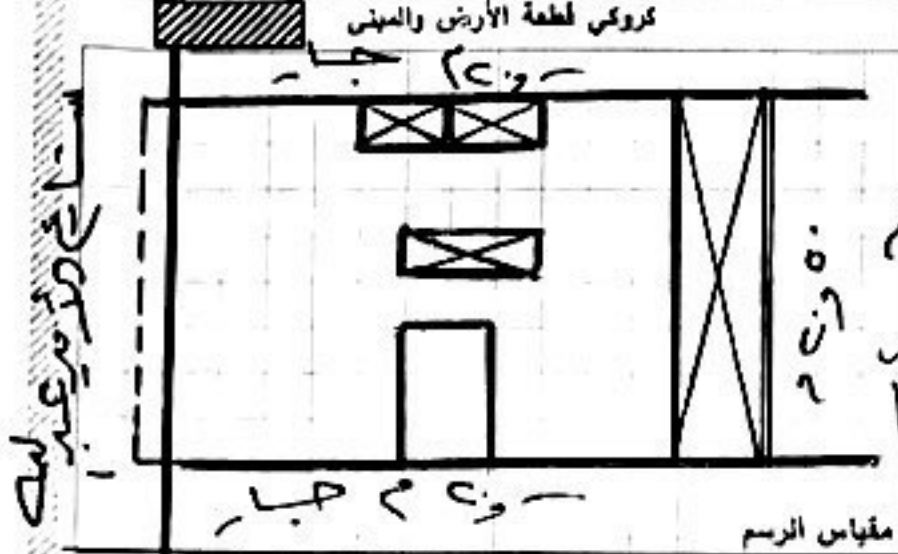
(هذا النموذج مخصص للاستخدام بالحاسب الآلي ويمنع تغليفه)

مصلحة مطابع الحكومة - ٣٧٢٨٦٦

رخصة بناء

رقم الرخصة: ٤٠
تاريخ صدورها: ١٦١٤٦
تاريخ انتهائها: ١٦١٤٦

اسم صاحب الرخصة: محمد بن إبراهيم الساري
رقم الصك: ٢١٤١٢
رقم قطعة الأرض: ٢٤٣
رقم الكروكي التنظيمي: -
تاريخه: ١٤٠١١٥ / ٢٤
رقم المخطط: -
تاريخه: -
نوع البناء: مساحي



كروكي الموقع العام
مدرسة:
عموم وضع مساحي هيدريتي على
السواقي والرواق الثالث *
الموقع مستقر الجداول *

مرحلة النطاق العمراني: داخل نطاق لعراي
المكتب الهندسي المشرف/المصمم: مكتب الجزيرة
المقاييس والاشتراطات:

البروز (م)	الأرتداد (م)	الأبعاد (م)	حدودها	الجهة
١	٤	٥٠	حدودها	الشمال
١	٥	٥٠	حدودها	الشرق
١	٥	٥٠	حدودها	الجنوب
١	٥	٥٠	حدودها	الغرب

- مساحة الأرض: ٢٤٣ م
- مساحة البناء بالقبو: ٢٤٣ م
- مساحة البناء بالدور الأرضي: ٢٤٣ م
- مساحة البناء بالدور المتكرر: ٢٤٣ م
- عدد الأدوار المتكررة: ٢٤٣ م
- مساحة الملحق الأرضي: ٢٤٣ م
- مساحة الملحق العلوي: ٢٤٣ م
- عدد الوحدات: ٢٤٣ م
- إجمالي مساحة البناء: ٢٤٣ م
- ارتفاع الدور: ٢٤٣ م
- أقصى ارتفاع للبناء: ٢٤٣ م
- إجمالي طول السور: ٢٤٣ م
- أقل ارتفاع للسور: ٢٤٣ م
- أقصى ارتفاع للسور: ٢٤٣ م
- نسبة مساحة الدور الأرضي لمساحة الأرض: ٢٤٣ م
- منسوب الشارع: ٢٤٣ م
- تشطيب الواجهة: صخر ورخام
- البروزات: الف
- استخدام المبنى: سكني تجاري

* الرسوم المستحقة على الرخصة: ٣٤٦ ريال
وتم سدادها بموجب الايصال رقم: ١٦٤٩١٦٢
بتاريخ: ١٦١٤٦
التوقيع: محمد بن إبراهيم الساري

الاسم: محمد بن إبراهيم الساري
التوقيع: محمد بن إبراهيم الساري
مدير/ رئيس: محمد بن إبراهيم الساري
الاسم: محمد بن إبراهيم الساري
التوقيع: محمد بن إبراهيم الساري

