



المملكة العربية السعودية وزارة الشؤون البلدية والقروية أمانة منطقة المدينة المنورة

رخصة إنشاء

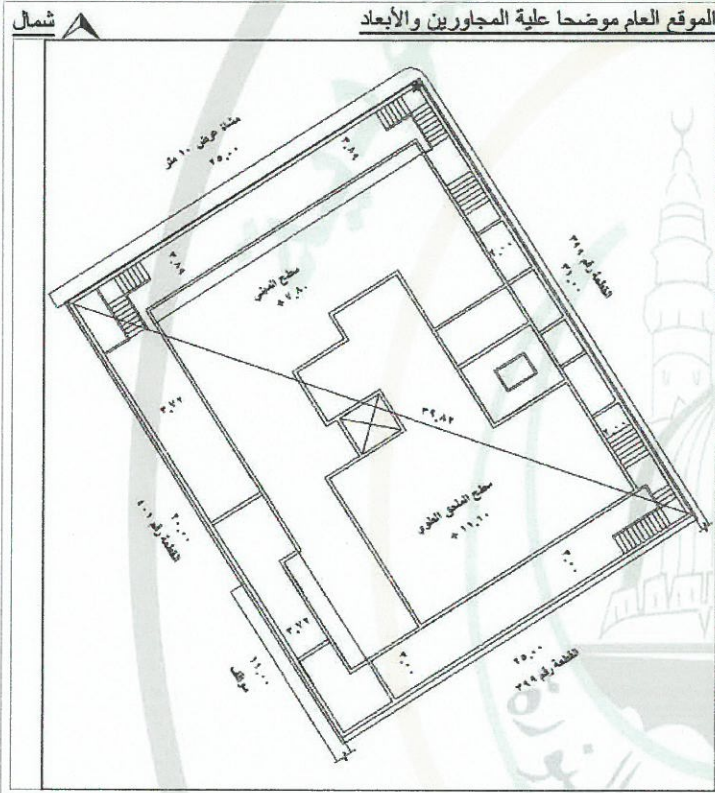
رقم الرخصة ٤٣٤٠٨٧٩

تاريخها ١٤٣٥-١٠-٢٨

صلاحيتها ١٤٣٨-١٠-٢٧

نوعها تعديل

اسم المالك	اسامة طلعت محمد العياد
رقم الحفيظة	١٠٢٤٦١/١٠١١٢٩٣٦٠٠
المنطقة	الهجره
الحي	الرافوناء
رقم الصك	٦٤٠١٠٩٠٠٧١١٣
رقم المخطط التنظيمي	١١١١
رقم العقار	٤٠٠
مصدرها	المدينة المنوره
تاريخها	١٤٠٦-١٠-٠٩
اسم الشارع	
مصدره	كتابة عدل
تاريخه	١٤٣٣-٠١-٠٢
رقم القطعة	٤٠٠
تاريخه	١٤٠٦-٠١-٠١



الجهة	شمال	شرق	جنوب	غرب
الإرتداد	٣	٢	٠	٣,٧٢
البروز	١	٠	٠	١,٢٥

نسبة البناء ٦٠ % مقبول رفع المخلفات :

يصرح بموجب هذا الترخيص ببناء الأتي :

مكونات البناء	عدد الأدوار	عدد الوحدات	المساحة	الإستخدام
قبو	١	٠	٤٥٧,٧٠	سكني
ارضسي	١	٢	٤٥٧,٧٠	سكني
متكرر اول	١	٢	٤٨٦,٩٩	سكني
ملحق علوي	١	٠	٢٤٣,٤٦	سكني

الإحداثيات	الإحداثيات س = ٥٦٠٨٤٧,٥٢ ص = ٢٦٩٨٨٧٠,٤٤
مقياس الرسم	١:٥٠٠
مساحة الأرض	٧٧٥,٠٠
نوع البناء	خرساني

رقم إيصال ممداد الرسوم ٣٥٧٧٧٧٨ تاريخه ١٤٣٥-١٠-٢٥

تمت المخططات من مكتب هندسة المستقبل للإستشارات الهندسية
المكتب المشرف هندسة المستقبل للإستشارات الهندسية

ملاحظات

طارق

المهندس المدقق
محمدي بن احمد زهير محمد راشد شريف

مدير إداره رخص البناء
خالد بن محمد عمر فقيه



تم أخذ تعهد من المالك بعدم توصيل له الخدمة الكهربائية في حال عدم تنفيذ العزل الحراري طبقا لكود البناء السعودي
يجب ملاحظة شروط الرخصة المدونة خلفها
أي كشط أو شطب في هذه الرخصة يلغىها