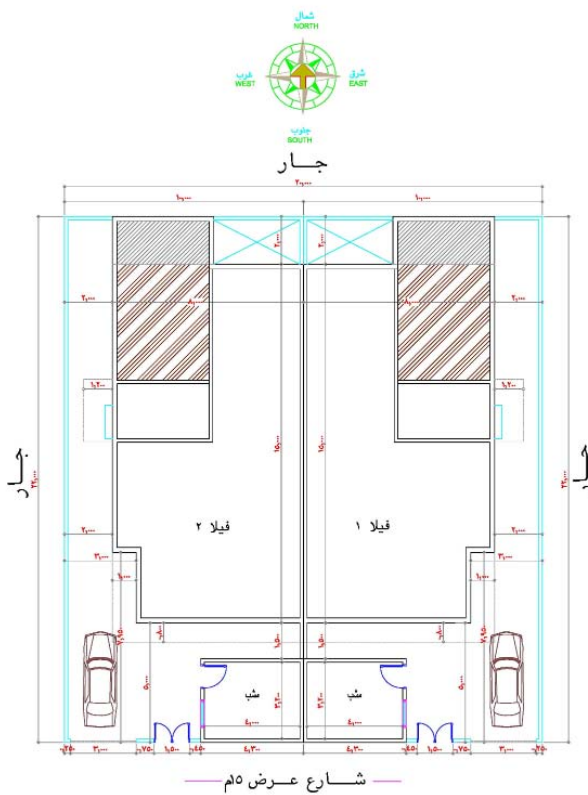




رخصة بناء فلتين متلاصقتين (الالكتروني)

رقم الرخصة : ١٤٤٢/٧٤٥٨  
تاريخ الرخصة : ١٤٤٢-٠٢-٢٧  
تاريخ الإنتهاء : ١٤٤٥-٠٢-٢٧  
نوع الرخصة : إصدار

اسم المالك :	ماجد سعد بركة المطيري	الرقم الإثبات :	١٠٥٩٧٣٩٠٨٤	تاريخه :	١٣٩٩-٠١-٠١	مصدره :	الرقصة الفورية
رقم الصك :	٤١٠٨٠٤٠٠٢١١٦	رقم المخطط التنظيمي :	٣٥١٢	تاريخه :	١٤٤٢-٠٢-٢٥	رقم العقار :	مسح
رقم القطعة :	١/٥٢٠	نوع البناء :	محيط الأسوار	مساحة الأرض :	٢م ٤٤٠	مرحلة :	١



الجهة	الحدود	الأبعاد	الإرتداد
شمال	ج من ق ٥٢١/٥٢٣ و ٥١٩/١	٢٠	٢
شرق	قطعه رقم ٥١٨/١	٢٢	٢
جنوب	شارع عرض ١٥م	٢٠	٥
غرب	قطعه رقم ٥٢٢/١	٢٢	٢

مكونات البناء	عدد الوحدات	المساحة	الإستخدام
أرضي سكني	٢	٢٥١,١٠	سكني
أول سكني	٠	٢٥٩,٠٤	سكني
ملاحق علوية	٠	٦٨,٨٠	سكني
ملاحق أرضية	٠	٣٠,١٠	خدمات
أسوار	٠	٨٤,٠٠	خدمات

المكتب المصمم : أرن للاستشارات الهندسية

تم أخذ تعهد خطي من المالك بأنه لن توصل له الخدمة الكهربائيه في حال عدم تنفيذ العزل الحراري طبقا لكود البناء السعودي  
نواتج الحفر والبناء .

رقم الترخيص :	٥١١٠٠١٢٤٧	رقم المشروع :	٧٠٠	رمز النظام :	مناسيب الشوارع المحيطة :
سدد الرسوم مبلغ وقدره :	٢١٠٠	ريال بموجب الإيصال رقم :	٤٢٠١٥٤٢٨٥١	وتاريخه :	١٤٤٢-٠٢-٢٦ هـ

- ملاحظات :
- ١- يلزم مراجعة برنامج الصرف الصحي لتحديد نقطة الصرف قبل الشروع بالبناء .
  - ٢- كل دور يمثل وحده سكنية لاتفصل ولا تجزأ .
  - ٣- يمنع فتح الشبايبك للملاحق العلوية جهة الشوارع والمجاورين .
  - ٤- الإلتزام بتأمين الموقع ومراعاة اشتراطات السلامة وتغطية خزان المياه أثناء التنفيذ .
  - ٥- على المالك الإلتزام بتركيب عداد مياه منفصل لكل وحدة سكنية أو مكتبية أو تجارية ضمن المشروع مع الإلتزام باستخدام مرشحات المياه .
  - ٦- الدور الارضي صامت من الجهة الشمالية بارتفاع لايتجاوز ٣,٥ م عن منسوب الارض حسب التعميم الوزاري رقم ٥٢٩ وتاريخ ١٤٤٠/١/٣ هـ .
  - ٧- الإلتزام بتقديم مايبثت تفريغ نواتج الحفر في المكبات الرسمية تفاديا لتطبيق لإلحة الجزاءات والغرامت .

"هذه الوثيقة معتمدة الكترونيا ولا تحتاج الى توقيع"