

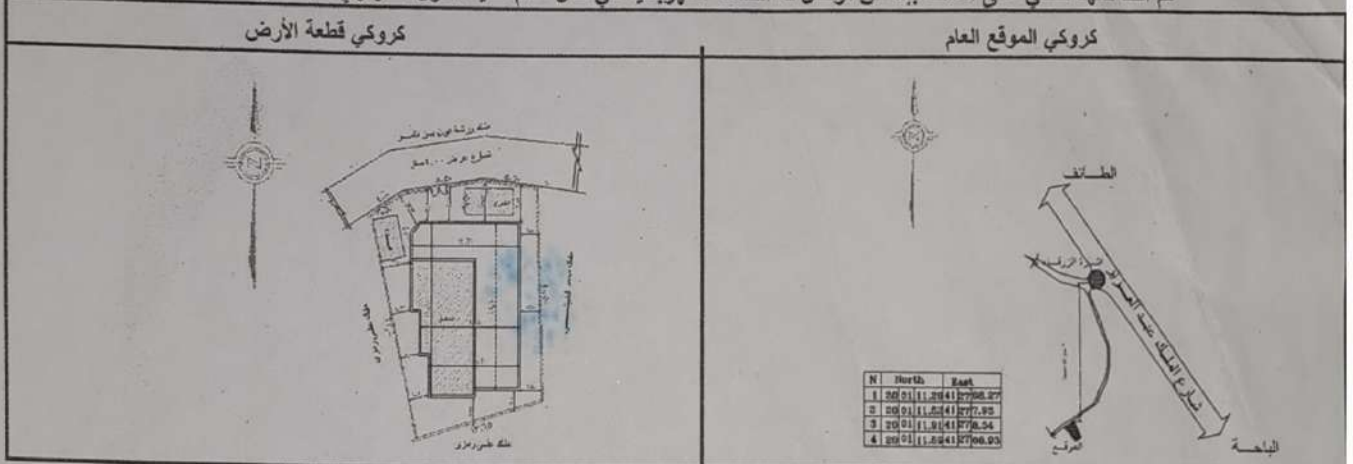


المملكة العربية السعودية  
وزارة الشؤون البلدية والقروية  
إمارة منطقة الباحة  
وكالة التعمير والمشاريع  
إدارة الرخص

رقم الرخصة: ٣٦/٢٢٥  
تاريخ الاصدار: ١٤٣٦-٠٦-١٩  
تاريخ الإنتهاء: ١٤٣٩-٠٦-١٨

مالك: محمد بن سعيد بن رمزي الغامدي  
مستاجر: -----  
وكيل: ----  
رقم المسجل: ١٠٤١٨٠٦٣٤٨  
رقم المسجل: -----  
رقم المسجل: ----  
رقم الصك: ٩٠ تاريخه: ١٤٢٠/٥/١٧ مصدره: كتابة عدل الباحة  
رقم قطعة الأرض: ١ رقم المخطط: ٦٥٢ بحى: الزرقاء  
حدائى الشمال: ٢٠٠١١١,٢٩ حدائى الجنوب: ٤١٢٧٨,٢٨ جوال المالك: ٠٥٥٧٨١٦٤٦٦  
ملاحظات:

تم اخذ تعهد خطي على المالك بأنه لن توصل له الخدمة الكهربائية في حال عدم تنفيذ العزل الحراري طبقا لكود البناء السعودي



مكتب الهندسي: مكتب خالد الزهراني ونداء الرشواني  
النطاق العمراني:

الحدود والأبعاد والإرتدادات والبروز (للمتكرر)				المقاييس والإشتراطات	
البروز	الإرتداد	الأبعاد	حدودها	الجهة	المقياس
	٢,٠٧	١٨,٥٥	شارع عرض ٤,٠٠م يليه ملك ورثة عون بن ناصر	الشمال	٣٧٢,٢
	٢,٠٠	٢١,٥٠	ملك محمد الغبيشي	الشرق	١٨١,٥٨
	٢,٠٠	١٣,٥٠	ملك علي رمزي	الجنوب	-
	٢,٠١	٢٢,٠٠	ملك علي رمزي	الغرب	٧٨,١٣
					٣
					٤٤١,٢٩

تم السداد بموجب  
الإيصال رقم ١٥٠٣٣٠٠١٦٤ بتاريخ ١٤٣٦-٠٦-١٩  
اسم المساح / المراقب: سلطان سعيد الشهراني  
التوقيع: ١٥٢٦  
مدير ادارة الرخص  
الاسم: م/ خالد عبد النظيف الزهراني  
التوقيع: %  
وكيل الامين للتعمير  
الاسم: م/ خالد بن احمد الصلغ  
التوقيع: %  
وزارة الشؤون البلدية والقروية  
بيج وايض وششقتة  
امانة منطقة الباحة  
نوع البناء: مسطح  
الخزان والبيارة داخل حدود الصك  
مستخداه المبنى: سكني