

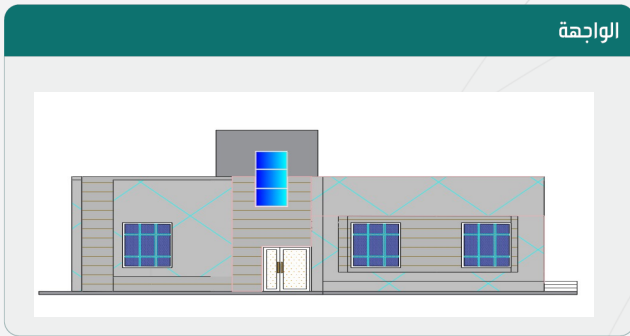


رخصة بناء

نوع الطلب	إصدار رخصة بناء
الأمانة	أمانة منطقة عسير
البلدية	بلدية بارق

رقم الرخصة	440711411566
نوع الرخصة	رخصة بناء
حالة الرخصة	سارية
تاريخ إصدارها	1444/07/02
تاريخ إنتهائها	1447/07/02

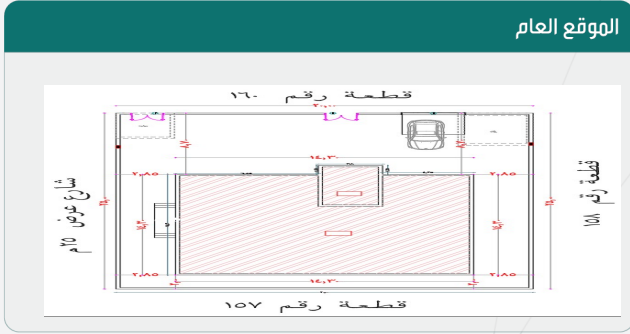
رقم الهوية	1046622153	نوع الهوية	هوية وطنية
رقم وثيقة الملكية	MOH-LAND-1580785894 335281	نوع وثيقة الملكية	عقد اسكان
رقم قطعة الأرض	159	نوع البناء	سكني
وصف المبنى	مبني سكني دور واحد	الحي	خارج حدود الاحياء
رقم المخطط	1439/08/22	رقم وثيقة الملكية	عقد اسكان
هوية وطنية	1439/08/22	نوع وثيقة الملكية	عقد اسكان
رقم المخطط	159	نوع البناء	سكني
وصف المبنى	مبني سكني دور واحد	الحي	خارج حدود الاحياء



الواجهة

الجهة	حدودها	البروز	الأبعاد (م)	الارتداد (م)
الشمال	قطعه رقم 160	0	26.68	2
الجنوب	قطعه رقم 157	0	26.93	2
الشرق	قطعه رقم 158	0	18.33	2
الغرب	شارع عرض 25 م	0	18.34	5
مساحة الأرض		491.4	م ²	

الحدود و الأبعاد و الإرتدادات بالمتر

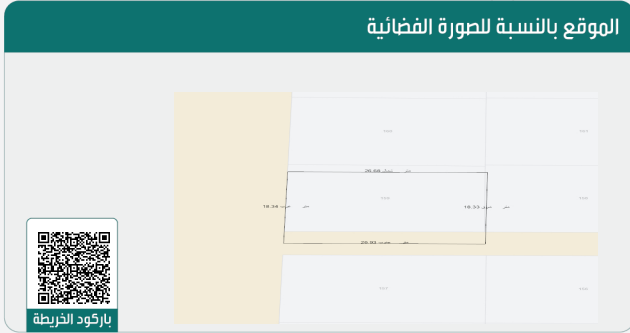


الموقع العام

اسم المكون	عدد الوحدات	الاستخدام	عدد الأدوار	المساحة
دور أرضي	1	سكني	0	208.35
غرفة كهرباء	1	خدمات	0	9
السور	1	سور	0	90
مساحة البناء الكلي		217.35	نسبة البناء	
		42.39		

* لاستعراض بقية مكونات البناء امسح الباركود الذي في الأعلى

عرض مكونات البناء



الموقع بالنسبة للصورة الفضائية

بيانات التعاقد	المكتب الهندسي المصمم
رواسم للهندسة المدنية	شركة سنان المجد للمقاولات شركة شخص واحد
المقاول المنفذ	شركة سنان المجد للمقاولات شركة شخص واحد

إحداثيات الموقع	الشماليات: 18.821350113907144	الشرقيات: 41.96378292415619
-----------------	-------------------------------	-----------------------------

الرسوم المستحقة على الرخصة	186.8
و تم سدادها بموجب الإيصال رقم	23205311462
بتاريخ	1444/07/02

ملاحظات

- يلزم التعاقد مع مكتب هندسي مشرف ومقاول بناء معتمدين لدى الوزارة وتأمين ضد العيوب الخفية قبل البدء في البناء.
- يجب الالتزام بتنفيذ العزل الحراري وفق قيم العزل الحراري المحددة بمخطط العزل الحراري. يلزم تنفيذ العزل الحراري، عدم الاضرار بالمجاورين واستخدام سواتر الخيش على الشدات للمحافظة على سلامة الفارة وخصوصية المنازل المجاورة عدم فتح شبائيك باتجاه الفلل السكنية بالمحيط.



نهنئك على إنجاز الخطوة الأولى لبناء منزلك , ونتمنى لك التوفيق في استكمال باقي الخطوات , يرجى الاطلاع على التعليمات للخطوات القادمة , ويسعدنا خدمتك والرد على الاستفسارات عبر وسائل التواصل ومركز الدعم الفني **199040**.

تعليمات:

1. يمكن التعديل على المخططات وإضافة مكونات جديدة للمبنى من خلال قيام المكتب الهندسي المهتم بإختيار خدمة " إضافة وتعديل مكونات بناء" ضمن خدمات الرخص الإنشائية عبر منصة بلدي.
2. ضرورة المحافظة على سلامة الرصيف والشارع عند تنفيذ الأعمال الإنشائية.
3. عدم رمي مخلفات البناء في الشوارع وعلى الأرصفة أو في الأماكن غير المخصصة لها.
4. عدم استخدام الشوارع والأرصفة العامة لتخزين مواد البناء، والإلتزام بتخزينها في داخل حدود الملكية.
5. تعتبر هذه الرخص ترخيص لمقاول البناء لتنفيذ الأسوار المؤقتة وتحديد منطقة التشوين للمشروع أثناء التنفيذ وفق الإشتراطات الواردة بدليل تسوير مواقع الأعمال الإنشائية للمباني السكنية المنشور على منصة الوزارة .

روابط مهمة:



www.momra.gov.sa



www.balady.gov.sa



www.saudieng.sa



www.sca.sa

