



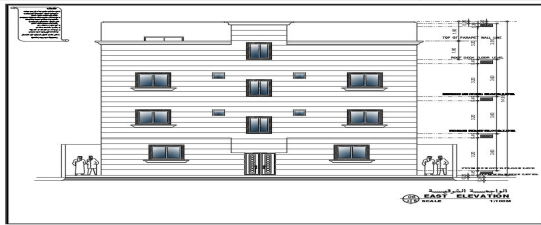
رخصة بناء

نوع الطلب	إصدار رخصة بناء
الأمانة	أمانة المنطقة الشرقية
البلدية	بلدية غرب الدمام

رقم الرخصة	43026206540
نوع الرخصة	رخصة بناء
حالة الرخصة	سارية
تاريخ إصدارها	1443/02/14
تاريخ إنتهائها	1446/02/14

اسم صاحب الرخصة	سلطان فهيد معيوض الجعيد
نوع وثيقة الملكية	صك
نوع البناء	سكني
الحي	النور
رقم الهوية	1051834206
رقم وثيقة الملكية	330136001304
رقم قطعة الأرض	94
وصف الهيئ	سبعة وحدات سكنية (مبنى سكنية)
هوية وطنية	1443/01/16
تاريخ وثيقة الملكية	1258
رقم المخطط	

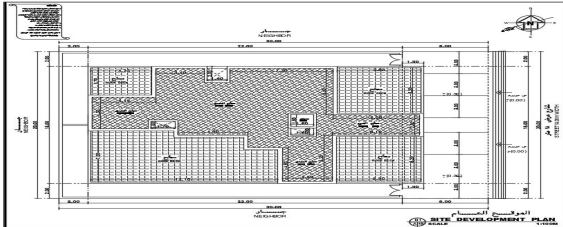
الواجهة



الحدود و الأبعاد و الإرتدادات بالمتر

الجهة	حدودها	البروز	الأبعاد (م)	الإرتداد (م)
الشمال	القطعة رقم 92	0	30	2
الجنوب	القطعة رقم 96	0	30	2
الشرق	شارع عرض 18م	1.5	20	6
الغرب	القطعة رقم 93	0	20	2
مساحة الأرض		600	م ²	

الموقع العام

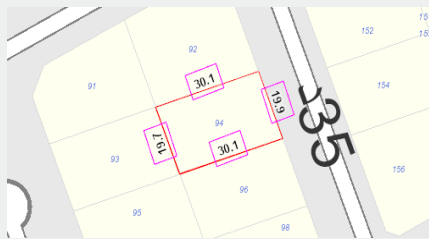


عرض مكونات البناء

اسم المكون	عدد الوحدات	الاستخدام	عدد الأدوار	المساحة
دور أرضي	2	سكني	0	352
دور أول	2	سكني	0	376
دور ثان	2	سكني	0	376
السور	0	سور	0	80
الوارش	0	خدمات	0	53.8
مساحة البناء الكلي	1292	نسبة البناء	58.66	

*لاستعراض بقية مكونات البناء امسح الباركود الذي في الأعلى

الموقع بالنسبة للصورة الفضائية



باركود الخريطة

بيانات التعاقد

المكتب الهندسي المصمم	ميناة للإستشارات الهندسية
المقاول المنفذ	مؤسسة عنيقه سليمان بن عليان الرشدي للمقاولات العامة

4164

الإرسوم المستحقة على الرخصة

21882017279

و تم سدادها بموجب الإيصال رقم

1443/02/14

ملاحظات

- يلزم التعاقد مع مكتب هندسي مشرف ومقاول بناء معتمدين لدى الوزارة وتأمين ضد العيوب الخفية قبل البدء في البناء.
- يجب الالتزام بتنفيذ العزل الحراري وفق قيم العزل الحراري المحددة بمخطط العزل الحراري. يلزم تنفيذ العزل الحراري، عدم الاضرار بالمجاورين واستخدام سواتر الخيش على الشدات للمحافظة على سلامة العارة وخصوصية المنازل المجاورة عدم فتح شبايك باتجاه الفلل السكنية بالمحلق.



نهنأك على إنجاز الخطوة الأولى لبناء منزلك ، ونتمنى لك التوفيق في استكمال باقي الخطوات ، يرجى الاطلاع على التعليمات للخطوات القادمة ، ويسعدنا خدمتك والرد على الاستفسارات عبر وسائل التواصل ومركز الدعم الفني 940.

تعليمات:

1. يمكن التعديل على المخططات وإضافة مكونات جديدة للمبنى من خلال قيام المكتب الهندسي المهتم بإختيار خدمة "إضافة وتعديل مكونات بناء" ضمن خدمات الرخص الإنشائية عبر منصة بلدي.
2. ضرورة المحافظة على سلامة الرصيف والشارع عند تنفيذ الأعمال الإنشائية.
3. عدم رمي مخلفات البناء في الشوارع وعلى الأرصفة أو في الأماكن غير المخصصة لها.
4. عدم استخدام الشوارع والأرصفة العامة لتخزين مواد البناء، والإلتزام بتخزينها في داخل حدود الملكية.
5. إلزام مقاول البناء بتسوير الموقع أثناء تنفيذ الأعمال وفق (دليل تسوير مواقع الأعمال الإنشائية للمباني السكنية) للاطلاع على الدليل

روابط مهمة:



www.momra.gov.sa



www.balady.gov.sa



www.saudieng.sa



www.sca.sa



مركز الدعم الفني
940



Balady_cs



saudimomra



www.balady.gov.sa