



رخصة بناء

نوع الطلب	إضافة وتعديل مكونات رخصة بناء
الأمانة	أمانة منطقة الاحساء
البلدية	بلدية الهفوف
الحي	منسوبي التعليم الأول

رقم الرخصة	440811674629
نوع الرخصة	رخصة بناء
حالة الرخصة	سارية
تاريخ إصدارها	1444/08/10
تاريخ إنتهاؤها	1447/08/10

اسم صاحب الرخصة	صالح رشيد خليف الرشدي
نوع وثيقة الملكية	صك
نوع البناء	سكني
عدد المباني	2
رقم الهوية	1077792081
رقم وثيقة الملكية	695535000101
رقم قطعة الأرض	184/-
وصف المبنى	4 شقق سكنية
نوع الهوية	هوية وطنية
تاريخ وثيقة الملكية	1444/08/01
رقم المخطط	161_4

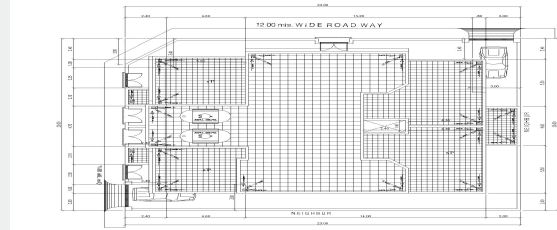
الواجهة



الحدود و الأبعاد و الإرتدادات بالمتر

الجهة	حدودها	البروز	الأبعاد (م)	الارتداد (م)
الشمال	شارع عرض 12 متر	1.2	23	2.4
الجنوب	القطعة 186	0	23	2
الشرق	القطعة 183	0	20	2
الغرب	شارع عرض 12 متر	0.85	20	2.4
مساحة الأرض			455.5	م ²

الموقع العام



عرض مكونات البناء

اسم المكون	عدد الوحدات	الاستخدام	عدد الأدوار	المساحة
بيت الدرج	0	سكني	0	29
مواقف	0	سكني	0	2
الوارش	0	سكني	0	47
مساحة البناء الكلي	780	نسبة البناء		64.98

*لاستعراض بقية نماذج ومكونات البناء امسح الباركود الذي في الأعلى

الموقع بالنسبة للصورة الفضائية



باركود الخريطة

إحداثيات الموقع	الشماليات: 25.30254602250001	الشرقيات: 49.594919336647955
-----------------	------------------------------	------------------------------

بيانات التعاقد

المكتب الهندسي المصمم	مركز دبي للاستشارات الهندسية
المقاول المنفذ	مؤسسة عنيفه سليمان بن عليان الرشدي للمقاولات العامة

الرسوم المستحقة على الرخصة	20
و تم سدادها بموجب الإيصال رقم	23411923285
بتاريخ	1444/08/13

ملاحظات

- يلزم التعاقد مع مكتب هندسي مشرف و مقاول بناء معتمدين لدى الوزارة وتأمين ضد العيوب الخفية قبل البدء في البناء.
- يجب الالتزام بتنفيذ العزل الحراري وفق قيم العزل الحراري المحددة بمخطط العزل الحراري. يلزم تنفيذ العزل الحراري، عدم الاضرار بالمجاورين واستخدام سواتر الخيش على الشدات للمحافظة على سلامة العارة وخصوصية المنازل المجاورة عدم فتح شبابيك باتجاه الفلل السكنية بالمحلق.



نهنأك على إنجاز الخطوة الأولى لبناء منزلك , ونتمنى لك التوفيق في استكمال باقي الخطوات , يرجى الاطلاع على التعليمات للخطوات القادمة , ويسعدنا خدمتك والرد على الاستفسارات عبر وسائل التواصل ومركز الدعم الفني **199040**.

تعليمات:

1. يمكن التعديل على المخططات وإضافة مكونات جديدة للمبنى من خلال قيام المكتب الهندسي المهتم إختيار خدمة " إضافة وتعديل مكونات بناء " ضمن خدمات الرخص الإنشائية عبر منصة بلدي.
2. ضرورة المحافظة على سلامة الرصيف والشارع عند تنفيذ الأعمال الإنشائية.
3. عدم رمي مخلفات البناء في الشوارع وعلى الأرصفة أو في الأماكن غير المخصصة لها.
4. يلتزم مقاول البناء بتسوير الموقع أثناء تنفيذ الأعمال وتشوين مواد البناء داخل المناطق المحددة وفق دليل "تسوير مواقع الأعمال الإنشائية" للمباني السكنية والتجارية والمحافظة على سلامة ونظافة الموقع.
5. يلتزم مقاول البناء بتغليف المبني وفقاً لدليل "تغطية المباني تحت الانشاء".

روابط مهمة:



www.momra.gov.sa



www.balady.gov.sa



www.saudieng.sa



www.sca.sa

