

المملكة العربية السعودية
وزارة الشؤون البلدية والقروية
أمانة المنطقة الشرقية
بلدية غرب الدمام
رخص البناء الإلكترونية



رقم الرخصة : ٤١٠٣٦١٦٢٨
تاريخ صدورها : ١٤٤١/٠٣/١٧
تاريخ إنتهائها : ١٤٤٤/٠٣/١٧
نوع الرخصة : سكني
رقم الطلب : ٢٣١٤٥١
نوع الإصدار : بناء جديد

اسم صاحب الرخصة : عبدالله عبداللطيف بن سالم آل محمد

رقم الاثبات : ١٠٨٢٦٢٠٦٦٥

رقم الصك : ٩٣٠١٠٦٠٢٧٦٤٢

رقم قطعة الأرض : ١/١٠٨/ب

تمت الموافقة بموجب خطاب الدفاع المدني رقم :

رقم شهادة تنسيق الكهرباء :

المبنى عبارة عن : سكني

نوع الاثبات : هوية وطنية

تاريخه : ١٤٤١/٠٢/١٧

مصدره : الدمام

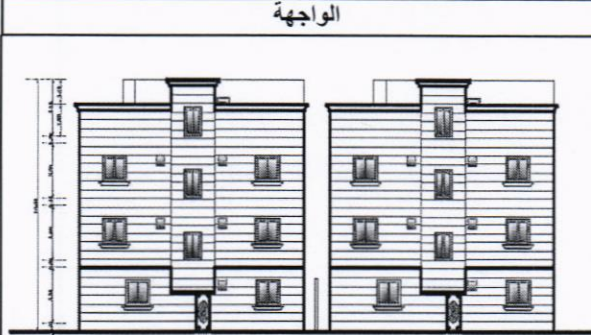
بحي : النور

تاريخ :

تاريخ شهادة تنسيق الكهرباء :

بالمخطط : ٧٤٢/ش د

الواجهة



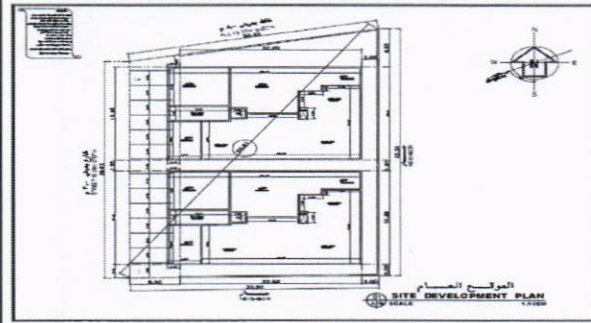
الحدود و الأبعاد و الإرتدادات (للمتكرر) بالمتر

الجهة	حدودها	البروز	الأبعاد (م)	الارتداد (م)
الشمال	نافذ عرض ٨م		٣٠.٥٣	٢
الجنوب	القطعه رقم ١/١٠٦		٣٠	٢
الشرق	فسحة و جزء من القطعة رقم ١٠٧		٤٣.٧١	٢
الغرب	شارع عرض ٣٠م		٣٨.٠٣	٦

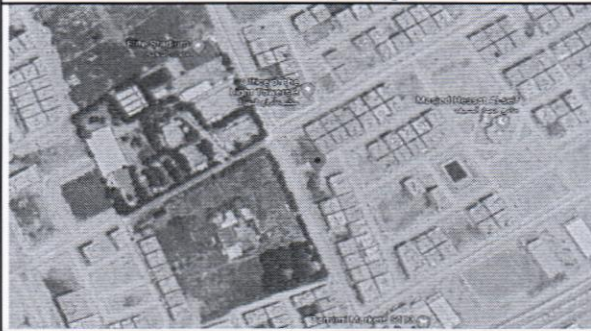
مساحة الأرض : ١٢٢٦.٠٤ م^٢

مكونات البناء	عدد الوحدات	الاستخدام	رقم الدور	عدد الأدوار	المساحة
دور أول - سكني	٤	سكني	١		٧٧٠.٨ م ^٢
دور ثان - سكني	٤	سكني	٢		٧٧٠.٨ م ^٢
ملاحق علوية	٢	سكني	٣		٣٨٥.٤ م ^٢
الوارش - سكني	٠	خدمات	٠		٤٣.٦ م ^٢
دور أرضي - سكني	٤	سكني	٠		٧٢١.٦ م ^٢
السور - سكني	٠	سور			١٠٣.٨٧ م ^٢

الموقع العام



الموقع بالنسبة للصورة الفضائية



مساحة البناء الكلي	نسبة البناء	٥٩ %
٢٦٤٨.٦ م ^٢	ميناة لإستشارات الهندسة الكهربائية	
	المكتب الهندسي المصمم	
	المكتب المشرف	
	مقاول رفع المخلفات	

ملاحظات

اتخاذ الإجراءات اللازمة لمعالجة الأجزاء الصامتة للمباني القائمة وعدم تركها دون تشطيب وكذلك الأسوار والحوائط المطلة على الجيران .
..... (غير قابلة للفرز) يلزم مراجعة وكالة التعمير و المشاريع لإستخراج الرخصة الخاصة بتنفيذ الإرتدادات و المواقع و الصرافات و الأرصفة

الرسوم المستحقة على الرخصة : ٨٢٦٣.٠ ريال

و تم سدادها بموجب الإيصال رقم : X٠٠٠٦٥٠٩١٠٠٢٩٦٠٤٠٥

بتاريخ : ١٤/١١/٢٠١٩

الشماليات : ٥٥٦٩١٩٥

الشرقيات : ٣٠٥١٩٧٨

إحداثيات الموقع :

تنبيه :

- ١- يلزم أن تكون الملاحق العلوية بالجزء الخلفي من المبنى
- ٢- أي مخالفة لهذا الترخيص تطبق لائحة الغرامات و الجزاءات عن المخالفات البلدية الصادرة بقرار مجلس الوزراء رقم (٢١٨) في ١٤٢٢/٠٨/٠٦ هـ.

رخصة إلكترونية

يجب الالتزام بتنفيذ العزل الحراري وفق قيم العزل الحراري المحددة بمخطط العزل الحراري يلزم تنفيذ العزل الحراري، عدم الاضرار بالمجاورين واستخدام سواتر الخيش على الشدات للحفاظ على سلامة المارة وخصوصية المنازل المجاورة عدم فتح شبابيك باتجاه الفلل السكنية بالملاحق.