



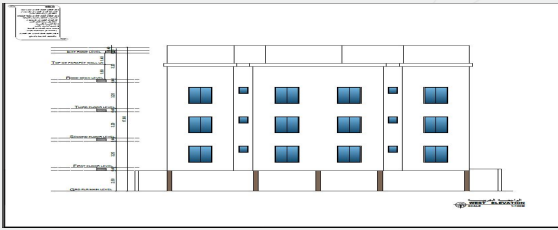
## رخصة بناء

نوع الطلب	إصدار رخصة بناء
الأمانة	أمانة المنطقة الشرقية
البلدية	بلدية وسط الدمام

رقم الرخصة	431110086183
نوع الرخصة	رخصة بناء
حالة الرخصة	سارية
تاريخ إصدارها	1443/11/26
تاريخ إنتهائها	1446/11/26

اسم صاحب الرخصة	مؤسسة إنماء الشرقية للتطوير والاستثمار العقاري
نوع وثيقة الملكية	صك
نوع البناء	سكني
الحي	الزهور
رقم الهوية	2050127581
نوع الهوية	سجل تجاري
رقم وثيقة الملكية	330108025758
تاريخ وثيقة الملكية	1443/10/21
رقم قطعة الأرض	15
رقم المخطط	1309
وصف الهيئ	عمارة سكنية

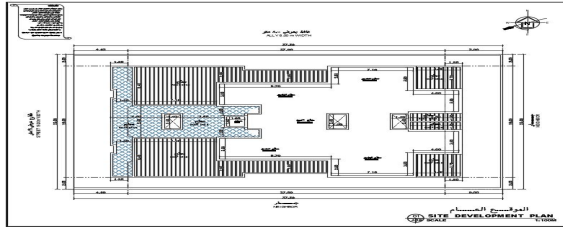
### الواجهة



### الحدود و الأبعاد و الإرتدادات بالهتر

الجهة	حدودها	البروز	الأبعاد (م)	الإرتداد (م)
الشمال	ممر مشاه عرض 8م	0	37.25	2
الجنوب	القطعة رقم 17	0	37.25	2
الشرق	القطعة رقم 16	1.5	23	5
الغرب	شارع عرض 16م	1.5	23	4.6
مساحة الأرض		856.75	2 م	

### الموقع العام

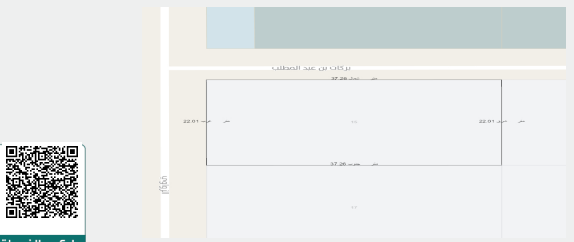


### عرض مكونات البناء

اسم المكون	عدد الوحدات	الاستخدام	عدد الأدوار	المساحة
دور أرضي	0	سكني	0	513.28
دور أول	4	سكني	0	572
دور ثان	4	سكني	0	572
الوارش	0	خدمات	0	79
السور	0	خدمات	0	97.5
مساحة البناء الكلي	2525.4	نسبة البناء	59.91	

\*لاستعراض بقية مكونات البناء امسح الباركود الذي في الأعلى

### الموقع بالنسبة للصورة الفضائية



باركود الخريطة

إحداثيات الموقع	الشماليات: 26.4562530562944	الشرقيات: 50.08242950440673
-----------------	-----------------------------	-----------------------------

### بيانات التعاقد

المكتب الهندسي المصمم	ميناة للإستشارات الهندسية
المقاول المنفذ	

الإرسوم المستحقة على الرخصة	7952
و تم سدادها بموجب الإيصال رقم	22338824126
بتاريخ	1443/11/26

### ملاحظات

- يلزم التعاقد مع مكتب هندسي مشرف و مقاول بناء معتمدين لدى الوزارة وتأمين ضد العيوب الخفية قبل البدء في البناء.  
- يجب الالتزام بتنفيذ العزل الحراري وفق قيم العزل الحراري المحددة بمخطط العزل الحراري. يلزم تنفيذ العزل الحراري، عدم الاضرار بالمجاورين واستخدام سواتر الخيش على الشدات للمحافظة على سلامة العارة وخصوصية المنازل المجاورة عدم فتح شبايك باتجاه الفلل السكنية بالمحيط.



نهنأك على إنجاز الخطوة الأولى لبناء منزلك ، ونتمنى لك التوفيق في استكمال باقي الخطوات ، يرجى الاطلاع على التعليمات للخطوات القادمة ، ويسعدنا خدمتك والرد على الاستفسارات عبر وسائل التواصل ومركز الدعم الفني 940.

## تعليمات:

1. يمكن التعديل على المخططات وإضافة مكونات جديدة للمبنى من خلال قيام المكتب الهندسي المهتم بإختيار خدمة "إضافة وتعديل مكونات بناء" ضمن خدمات الرخص الإنشائية عبر منصة بلدي.
2. ضرورة المحافظة على سلامة الرصيف والشارع عند تنفيذ الأعمال الإنشائية.
3. عدم رمي مخلفات البناء في الشوارع وعلى الأرصفة أو في الأماكن غير المخصصة لها.
4. عدم استخدام الشوارع والأرصفة العامة لتخزين مواد البناء، والإلتزام بتخزينها في داخل حدود الملكية.
5. إلزام مقاول البناء بتسوير الموقع أثناء تنفيذ الأعمال وفق (دليل تسوير مواقع الأعمال الإنشائية للمباني السكنية) للاطلاع على الدليل

## روابط مهمة:



[www.momra.gov.sa](http://www.momra.gov.sa)



[www.balady.gov.sa](http://www.balady.gov.sa)



[www.saudieng.sa](http://www.saudieng.sa)



[www.sca.sa](http://www.sca.sa)



مركز الدعم الفني  
940



Balady\_cs



saudimomra



[www.balady.gov.sa](http://www.balady.gov.sa)