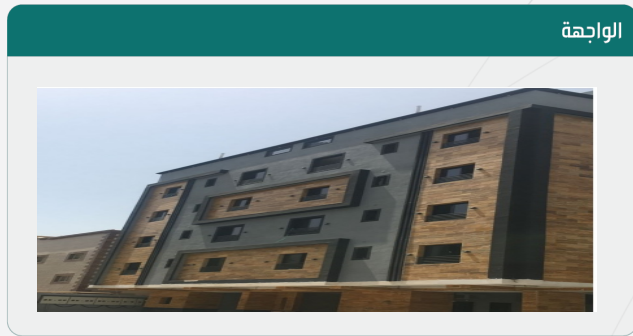


رخصة بناء

نوع الطلب	إدخال رخصة انشائية قديمة
الأمانة	أمانة محافظة جدة
البلدية	بلدية أبرق الرغامة
الحي	مريخ

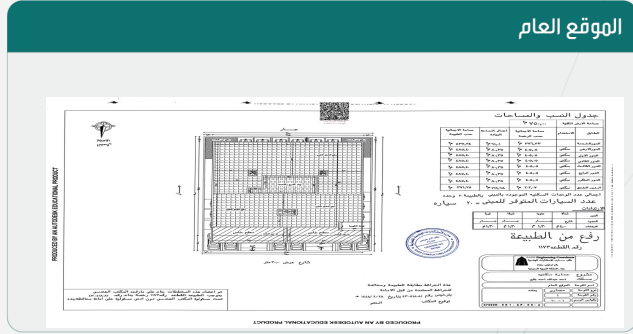
رقم الرخصة	441112370008
نوع الرخصة	رخصة بناء
حالة الرخصة	سارية
تاريخ إصدارها	1444/02/28
تاريخ إنتهائها	1447/02/28

اسم صاحب الرخصة	أحمد عبدالله احمد بفلح	رقم الهوية	1069935367	نوع الهوية	هوية وطنية
نوع وثيقة الملكية	صك	رقم وثيقة الملكية	39426900170	تاريخ وثيقة الملكية	1444/01/12
نوع البناء	سكني	رقم قطعة الأرض	1173	رقم المخطط	433 / ج / س
عدد المباني		وصف المبنى			



الحدود و الأبعاد و الإرتدادات بالهتر

الجهة	حدودها	البروز	الأبعاد (م)	الارتداد (م)
الشمال	شارع عرض 30.00م	0	25	4
الجنوب	القطعة رقم 1172	0	25	1.3
الشرق	القطعة رقم 1171	0	30	1.3
الغرب	القطعة رقم 117	0	30	1.3
مساحة الأرض		750	م ²	



عرض مكونات البناء

اسم المكون	عدد الوحدات	الاستخدام	عدد الأدوار	المساحة
دور أرضي	3	سكني	0	485.4
أدوار متكررة	3	سكني	1	485.4
مواقف	0	مواقف	0	437.34
مساحة البناء الكلي	3721.49	نسبة البناء		64.72

*لاستعراض بقية نماذج ومكونات البناء امسح الباركود الذي في الأعلى



بيانات التعاقد

المكتب الهندسي المصمم	
المقاول المنفذ	

إحداثيات الموقع

الشماليات:	21.54792176013158
الشرقيات:	39.29358524614847

الرسوم المستحقة على الرخصة

و تم سدادهما بموجب الإيصال رقم

بتاريخ

ملاحظات

- يلزم التعاقد مع مكتب هندسي مشرف و مقاول بناء معتمدين لدى الوزارة وتأمين ضد العيوب الخفية قبل البدء في البناء.
- يجب الالتزام بتنفيذ العزل الحراري وفق قيم العزل الحراري المحددة بمخطط العزل الحراري. يلزم تنفيذ العزل الحراري، عدم الاضرار بالمجاورين واستخدام سواتر الخيش على الشدات للمحافظة على سلامة العارة وخصوصية المنازل المجاورة عدم فتح شبابيك باتجاه الفلل السكنية بالمحلق.



نهنأك على إنجاز الخطوة الأولى لبناء منزلك , ونتمنى لك التوفيق في استكمال باقي الخطوات , يرجى الاطلاع على التعليمات للخطوات القادمة , ويسعدنا خدمتك والرد على الاستفسارات عبر وسائل التواصل ومركز الدعم الفني **199040**.

تعليمات:

1. يمكن التعديل على المخططات وإضافة مكونات جديدة للمبنى من خلال قيام المكتب الهندسي المهتم إختيار خدمة " إضافة وتعديل مكونات بناء " ضمن خدمات الرخص الإنشائية عبر منصة بلدي.
2. ضرورة المحافظة على سلامة الرصيف والشارع عند تنفيذ الأعمال الإنشائية.
3. عدم رمي مخلفات البناء في الشوارع وعلى الأرصفة أو في الأماكن غير المخصصة لها.
4. يلتزم مقاول البناء بتسوير الموقع أثناء تنفيذ الأعمال وتشوين مواد البناء داخل المناطق المحددة وفق دليل "تسوير مواقع الأعمال الإنشائية" للمباني السكنية والتجارية والمحافظة على سلامة ونظافة الموقع.
5. يلتزم مقاول البناء بتغليف المبني وفقاً لدليل "تغطية المباني تحت الانشاء".

روابط مهمة:



www.momra.gov.sa



www.balady.gov.sa



www.saudieng.sa



www.sca.sa

