

المملكة العربية السعودية  
وزارة الشؤون البلدية والقروية

أمانة محافظة الطائف

رخص البناء الإلكترونية

اسم صاحب الرخصة: فلاح بن راشد بن دهيسان المطيري

رقم الاثبات: ١٠٦٦٠٨٨١٥٢

رقم الصك: ٥٦٠٠٠١٠٠١٨٢٦

رقم قطعة الأرض: ٣٤

المبنى عبارة عن: مبني سكني دورين وملحق علوي

رقم الرخصة: ٤١٠٥٨٩١٩٤  
تاريخ صدورها: ١٤٤١/١١/١٥  
تاريخ إنتهائها: ١٤٤٢/١١/١٥  
نوع الرخصة: سكني  
رقم الطلب: ٣١٤٩٨٦  
نوع الإصدار: نقل ملكية



نوع الاثبات: هوية وطنية

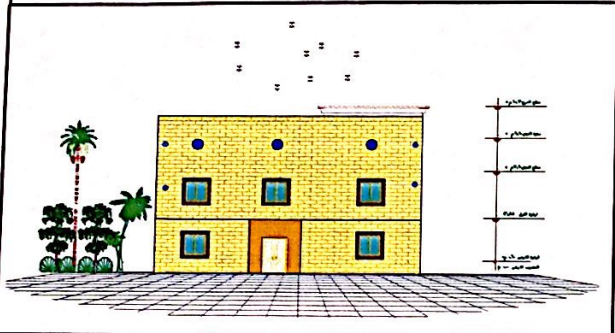
تاريخه: ١٤٤١/٠٩/٢١

بالمخطط: ٢٠٧٢

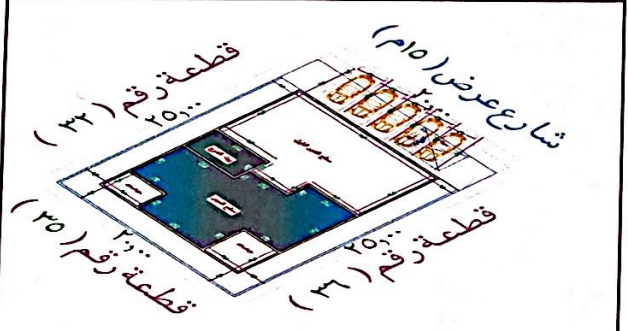
مصدره: كاتب عدل

بجي: جي ج 8

الواجهة



الموقع العام



الموقع بالنسبة للصورة الفضائية



الشماليات: ٢٣٨٢٩١٢

الشرقيات: ٦٥٦٣٨٥

إحداثيات الموقع:

تنبيه:

- ١- يلزم أن تكون الملاحق الطوية بالجزء الخلفي من المبنى
- ٢- أي مخالفة لهذا الترخيص تطبق لائحة الغرامات و الجزاءات عن المخالفات البلدية الصادرة بقرار مجلس الوزراء رقم (٢١٨) في ١٤٢٢/٠٨/٠٦ هـ

الحدود و الأبعاد و الإرتدادات (للمتكرر) بالمتر

الجهة	الحدودها	البروز	الأبعاد (م)	الارتداد (م)
الشمال	قطعة رقم ٣٢	٠	٢٥	٢.٢
الجنوب	قطعة رقم ٣٦	٠	٢٥	٢.٢
الشرق	شارع عرض ١٥.٠٠ م	٠	٢٠	٣.٦
الغرب	قطعة رقم ٣٥	٠	٢٠	٢.٢

مساحة الأرض: ٥٠٠.٠ م<sup>٢</sup>

مكونات البناء	عدد الوحدات	الاستخدام	رقم الدور	عدد الأتوار	المساحة
دور اول - سكني	٢	سكني	١		٣١٥.١٢ م <sup>٢</sup>
ملاحق طوية	١	سكني	٢		١٤٩.٩٦ م <sup>٢</sup>
دور أرضي - سكني	٢	سكني	٠		٢٩٩.٥٢ م <sup>٢</sup>
المسور - سكني	٠	خدمات			٦٢.٨ م <sup>٢</sup>
جسر - سكني	٠	خدمات			١٠.٢ م <sup>٢</sup>
صرفات صحية - سكني	٠	خدمات			١٥ م <sup>٢</sup>

مساحة البناء الكلي	نسبة البناء	٦٠ %
٨٨١.٦ م <sup>٢</sup>	مكتب ناصر الشريف للاستشارات الهندسية	
	مكتب ناصر الشريف للاستشارات الهندسية	
	مؤسسة المدار لرفع المخلفات التجارية	

ملاحظات

اتخاذ الإجراءات اللازمة لمعالجة الأجزاء الصامتة للمباني القائمة وعدم تركها دون تشطيب وكذلك الأسوار والحوائط المطلية على الجيران .  
يلزم مراجعة وكالة التعمير و المشاريع لإستخراج الرخصة الخاصة بتنفيذ الإرتدادات و المواقف و الصرافات و الأرصفة

الرسوم المستحقة على الرخصة: ٢٢٣٧.٦ ريال

و تم سدادها بموجب الإيصال رقم: X٠٠٠٣٨٤٧.٦٩٤٧٧.٠٧٦

بتاريخ: ٠٦/٠٧/٢٠٢٠

رخصة إلكترونية

يجب الالتزام بتنفيذ العزل الحراري وفق قيم العزل الحراري المحددة بمخطط العزل الحراري يلزم تنفيذ العزل الحراري، عدم الاضرار بالمجاورين واستخدام سواتر الخيش على الشدات للمحافظة على سلامة المارة وخصوصية المنازل المجاورة عدم فتح شبابيك باتجاه الفلل السكنية بالملاحق.