

## رخصة بناء

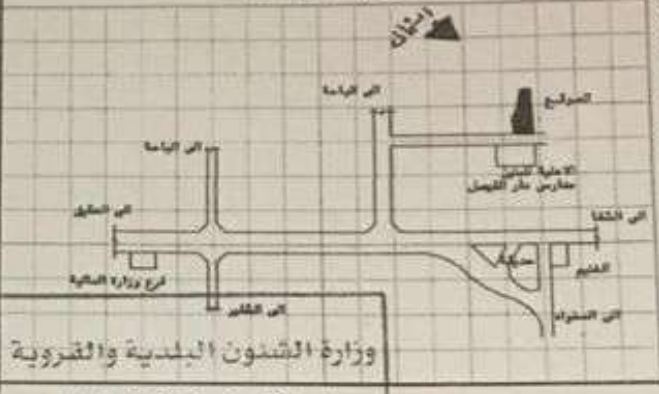
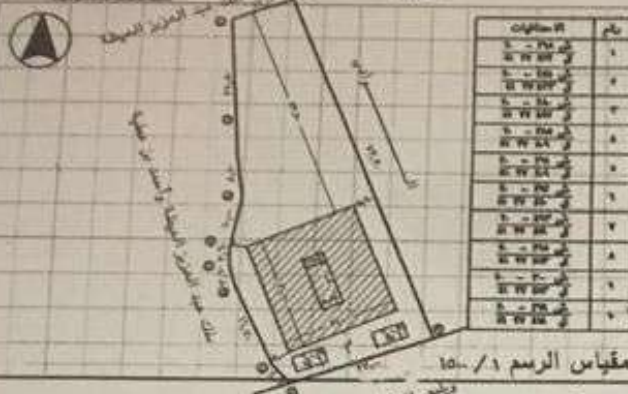
رقم الرخصة: ١٥٠  
تاريخ صدورها: ١٤٣٦/١١/١٥  
تاريخ انتهائها: ١٤٣٦/١١/١٥

اسم صاحب الرخصة: حمدان بن صالح احمد كرات  
رقم النسخة: ٨٤  
رقم قطعة الأرض:  
رقم الكروكي التنظيمي:

تاريخ: ١٤٣٦/١١/١٥  
تاريخ: ١٤٣٦/١١/١٥  
تاريخ: ١٤٣٦/١١/١٥

كروكي قطعة الأرض والمبنى

كروكي الموقع العام



المكتب الهندسي المشرف / المصمم مكتب تادار الرسواني  
المقاييس والاشتراطات: إدارة الرخص

الحدود والابعاد والارتدادات والبروز (للمتكرر)

البروز (م)	الارتداد (م)	الابعاد (م)	الحدود	الجهة
				الشمال
	٤٣,٤٠	١٢,٠٠٠	ملك عبد العزيز العبيدة	الشرق
	٤,٦٠	٧٢,٢٠	الرسواني	الجنوب
	٦,٠٠	٢٧,٠٠	ملك احمد بن معدي يحيى بن محمد	الغرب
	٢,٠٠	٧٤,٥٠	ملك عبد العزيز العبيدة وأحمد بن عطية	

- مساحة الأرض: ١٢٤٧,٢٢ م<sup>٢</sup>
- مساحة البناء بالقبوض: ٤٥٩,٩٠ م<sup>٢</sup>
- مساحة البناء بالدور الأرضي: ٤٥٩,٩٠ م<sup>٢</sup>
- مساحة البناء بالدور المتكرر: ٣ م<sup>٢</sup>
- عدد الأدوار المتكررة: ٣
- مساحة الملحق الأرضي: ٢٢٩٩,٥٠ م<sup>٢</sup>
- مساحة الملحق العلوي: ٣,٢٠ م<sup>٢</sup>
- عدد الوحدات: ٣
- إجمالي مساحة البناء: ٢٢٩٩,٥٠ م<sup>٢</sup>
- ارتفاع الدور: ٣,٢٠ م
- أقصى ارتفاع للبناء: ٢٢,٩٠ م
- إجمالي طول السور: ١٦٥,٧٥ م
- أقل ارتفاع للسور: ٤,٥٠ م
- أقصى ارتفاع للسور: ٣,٢٠ م
- نسبة مساحة الدور الأرضي لمساحة الأرض: ٢٧,٩٠ %
- منسوب الشارع: ± صفر
- تشطيب الواجهة: B 2413 B 2417 B2216
- البروزات:
- إستخدام المبنى: سكني
- خزان المياه داخل المبنى

\* الرسوم المستحقة على الرخصة: ١٥٠٠ ريال  
وتم سدادها بموجب الايصال رقم: ١٥٠٠/٩٤٠١٨٥٠  
بتاريخ ١٤٣٦/١١/١٥  
اسم لمساح / المراقب:   
التوقيع:   
الاسم:   
التوقيع:   
الاسم:   
التوقيع: