

صحيفة عقارية

وصف العقار

رقم العقار 2975479341100000 تاريخ التسجيل العيني الأول 2024-07-21

تاريخ النشر 2024-07-21

رقم القطعة 279/1 اسم المدينة الرياض

رقم المخطط 3314/3 اسم الحي بدر

رقم البلك 22 المساحة رقماً 500

وصف العقار

حالة العقار	نوع العقار	استعمال العقار
أرض فضاء	أرض فضاء	سكني

ملك العقار

م	المالك	الجنسية	نوع الهوية	رقم الهوية	نسبة التملك	قيمة انتقال الملكية	المسجل العقاري	تاريخ التسجيل
1	عبدالله علي جدي السبيعي	سعودي	هوية وطنية	1035642675	% 100.000		سعد سليمان السبيعي	2024-07-21

معلومات الوحدة العقارية

رقم العقار	رقم الوحدة	نوع الوحدة	مساحة الوحدة	نسبة الوحدة من (العقار المشترك)	قيمة انتقال الملكية	تاريخ الشراء	تاريخ التسجيل العيني الأول
2975479341100004	2003965002	دور	158.77	% 21.863	610000 ريال سعودي		2024-07-21

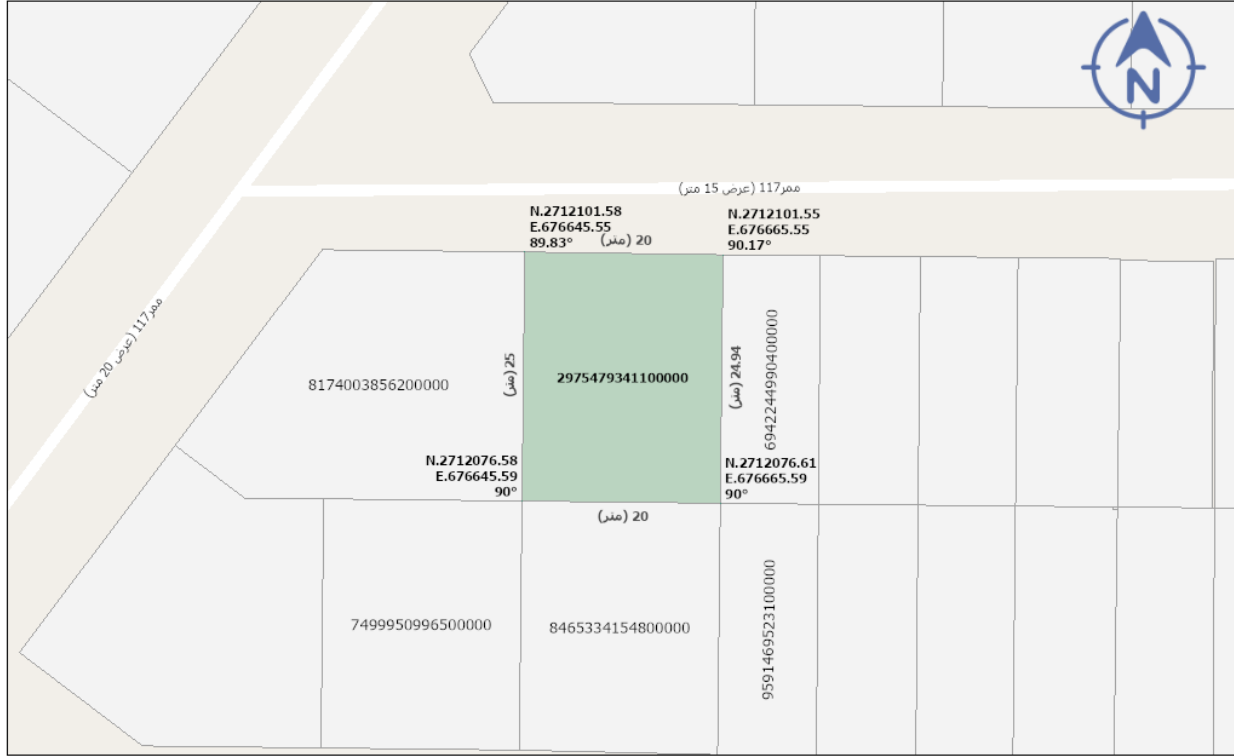
الصحائف العقارية السابقة و المتفرعة

م	رقم العقار السابق	رقم العقار الجديد	الإجراء	مصدر الإجراء	المسجل العقاري	تاريخ التسجيل	رقم القيد
1	2975479341100000	2975479341100004	فرز الوحدة	فرز الوحدات العقارية	نوف خالد الغشيان	2024-10-24	0001



صحيفة عقارية

خريطة قطعة الأرض



يكتسب الحجية المطلقة وفقاً للمادة العادية عشرة من نظام التسجيل العيني للعقار.
حدود الملكية للعقارات.

قد تختلف المساحة وفقاً لما ورد في المادة الثالثة عشر من اللائحة التنفيذية من نظام التسجيل العيني للعقار



بيانات العقار المشترك

رقم العقار	استعمالاتها	المساحة	القطعة	البلد	المخطط	الحي	المدينة
2975479341100000	سكني	500	279/1	22	3314/3	بدر	الرياض

معلومات الوحدة

تاريخ الشراء	قيمة انتقال الملكية	نسبة الوحدة من (العقار المشترك)	مساحة الوحدة	استعمالاتها	نوع الوحدة	رقم الوحدة
	610000 ريال سعودي	% 21.863	158.77	سكني	دور	2003965002

ملاك العقار

مالك العقار	الجنسية	نسبة التملك	نوع الهوية	رقم الهوية
عبدالله علي جدي السبيعي	سعودي	% 100.000	هوية وطنية	1035642675

رقم النسخة (2)

تاريخ إصدار النسخة 2024/10/24

يمكن التحقق من بيانات الصك عبر الرابط التالي <https://eservices.rer.sa/#/title-verification>

هذه وثيقة رسمية صادرة من السجل العقاري

تاريخ النشر : 2024-07-21

صفحة (1)



خريطة قطعة الأرض



يكتسب الحجة المطلقة وفقاً للمادة الحادية عشرة من نظام التسجيل العيني للعقار.

حدود الملكية للعقارات.

قد تختلف المساحة وفقاً لما ورد في المادة الثالثة عشر من اللائحة التنفيذية من نظام التسجيل العيني للعقار

